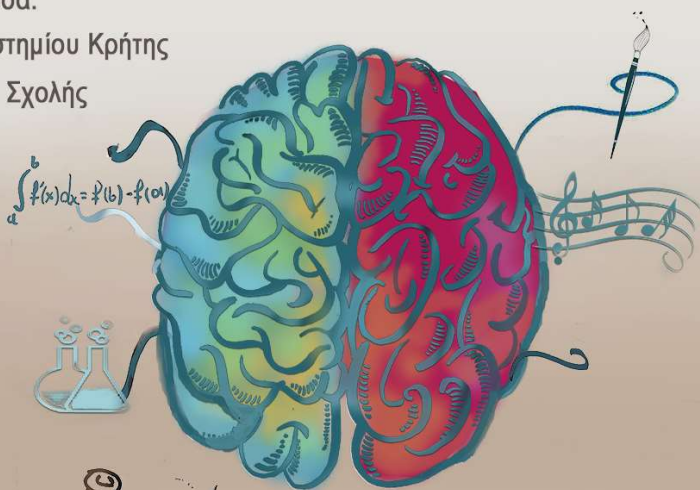


BRAIN AWARENESS WEEK
ΕΒΔΟΜΑΔΑ ΕΝΗΜΕΡΩΣΗΣ ΓΙΑ ΤΟΝ ΕΓΚΕΦΑΛΟ

Εγκέφαλος και εθισμός: Τι επιλέγεις να σε οδηγεί;

υπό την αιγίδα:
του Πανεπιστημίου Κρήτης
της Ιατρικής Σχολής



Παρασκευή 16 Μαρτίου 2018, 17.30 μμ
Αμφιθέατρο Μανασσάκη
Φοιτητικό Κέντρο Πανεπιστημίου Κρήτης

Πληροφορίες Γραμματεία Μουσείου Ιατρικής, τηλ. 2810 394810, 2810 394562

Διοργάνωση:

Μουσείο Ιατρικής Κρήτης
Ελληνική Εταιρεία για τις Νευροεπιστήμες
Τμήμα Ψυχολογίας Πανεπιστημίου Κρήτης
Πειραματικό Γενικό Λύκειο Ηρακλείου
Πειραματικό Γυμνάσιο Ηρακλείου

Με την υποστήριξη:

Μορφωτικός Σύλλογος Επ. Υγείας Π.Κ
Ζαρός ΑΕ

Σε συνεργασία:

Μουσικό Σχολείο Ηρακλείου
1ο Γυμνάσιο Ηρακλείου

Πρόσκληση

Σας προσκαλούμε στην εκδήλωση με θέμα:

“Εγκέφαλος και εθισμός: τι επιλέγεις να σε οδηγήσει;”

την Παρασκευή 16 Μαρτίου 2018 και ώρα 17.30

Αμφιθέατρο Μανασσάκη, Φοιτητικό Κέντρο
Πανεπιστημίου Κρήτης

Η εκδήλωση διοργανώνεται από το Μουσείο Ιατρικής Κρήτης
στο πλαίσιο της Εβδομάδας Ενημέρωσης για τον Εγκέφαλο.

Η παρουσία σας θα μας χαροποιήσει ιδιαίτερα.

Ο Διευθυντής του Μουσείου Ιατρικής:
Καθηγητής, Γιάννης Μουζάς

Ο Επιστημονικός Υπεύθυνος της διοργάνωσης:
Επίκουρος Καθηγητής, Εμμανουήλ Τζατζαράκης

Πληροφορίες : Μαρία Τσαγκαράκη, τηλ. 2810 394810
Επιτροπή Μουσείου Ιατρικής,
e-mail: musummed@med.uoc.gr

17.30- 17.55	Μουσικό Σχολείο Ηρακλείου <i>Μουσική και τραγούδι από σύνολο παραδοσιακών οργάνων και χορωδία.</i> <i>Υπεύθυνοι εκπαιδευτικοί: Αντώνης Θανουρής, Μαρία Ζωγράφου.</i>
Εισηγήσεις	Συντονισμός: Γιάννης Μουζάς
18.00-19:10	Οι Νευροεπιστήμες στην Ελλάδα <i>Κυριακή Σιδηροπούλου (χαιρετισμός και εισαγωγή)</i>
	Όπιο και Οπιοειδή: Από τη Μινωική Κρήτη στον 21^ο αιώνα Ελένη Ασκητοπούλου
	Οι εθιστικές ουσίες και ο εγκέφαλος σε ομηρία Γεώργιος Παναγής
	Κι αν εσύ θέλεις, ο εγκέφαλός σου μπορεί; Ιωάννης Ανυφαντάκης
	Έγκαιρη παρέμβαση στις εξαρτήσεις: Το θεραπευτικό μοντέλο του ΚΕΘΕΑ Μαρία Κασσάκη
19:10-19:20	Συζήτηση
19:20– 19:40	Διάλειμμα «Νοητικά παγνίδια και οπτικές ψευδαισθήσεις». <i>Επίδειξη στο χώρο του φουαγιέ από τους εκπαιδευτικούς του Πειραματικού Γενικού Λυκείου Ηρακλείου: Ανδρέα Βαρβεράκης, Ειρήνη Περυσινάκη, Αλέξανδρο Συγκελάκη</i>
19:40-19:55	Πειραματικό Γυμνάσιο Ηρακλείου <i>Μουσική παράσταση από μαθητές.</i> <i>Υπεύθυνη εκπαιδευτικός: Τσιραμπίδου Ελπίδα.</i> <i>Παρουσίαση: «Ο συναισθηματικός εγκέφαλος».</i> <i>Υπεύθυνοι εκπαιδευτικοί: Αλεξάνδρα Μπάκου και Ευπραξία Ζερβάκη.</i>
19:55-20:25	1^ο Γυμνάσιο Ηρακλείου <i>Θεατρικό δρώμενο: «Αριθμών και σχημάτων διάλογοι».</i> <i>Υπεύθυνοι εκπαιδευτικοί: Αικατερίνη Δαμουλάκη, Ειρήνη Κατσαράκη, Ελένη Μαυρομανωλάκη, Νίκη Πρωτογεράκη, Μαρία Χαριτάκη.</i>
20:25-20:45	Πειραματικό Γενικό Λύκειο Ηρακλείου Παρουσίαση με θέμα: «Η επίδραση του ύπνου στην καθημερινότητα των μαθητών» Υπεύθυνοι εκπαιδευτικοί: Αντώνης Μαργαρίτης, Περικλής Γεωργιάδης, Χαράλαμπος Δημητρακόπουλος . Σε συνεργασία με τους: κ. κ Χριστίνα Αλεξοπούλου, Πνευμονολόγο- Εντατικολόγο ΠΑΓΝΗ και Δημήτρη Γεωργόπουλο καθηγητή Ιατρικής Χορευτικό δρώμενο: «Στην αγκαλιά του Μορφέα».

Συμμετέχοντες ομιλητές

Γιάννης Μουζάς	<i>Δ/ντής Μουσείου Ιατρικής, Καθηγητής Ιατρικής Σχολής Παν. Κρήτης</i>
Ιωάννης Ανυφαντάκης	<i>Διδάκτορας Ψυχολογίας</i>
Ελένη Ασκητοπούλου	<i>Ομότιμη Καθηγήτρια Αναισθησιολογίας, Ιατρική Σχολή Παν. Κρήτης</i>
Μαρία Κασσάκη	<i>Μαρία Κασάκη, Ψυχολόγος MSC, Προσωπικό Θεραπευτικό Πρόγραμμα του ΚΕΘΕΑ Αριάδνη.</i>
Γεώργιος Παναγής	<i>Καθηγητής Βιοψυχολογίας, Τμήμα Ψυχολογίας, Παν. Κρήτης</i>
Κυριακή Σιδηροπούλου	<i>Επίκουρη Καθηγήτρια Νευροφυσιολογίας, Τμήμα Βιολογίας Παν. Κρήτης, Γραμματέας Ελληνικής Εταιρείας για τις Νευροεπιστήμες</i>

Συμμετέχοντες Καθηγητές Δευτεροβάθμιας Εκπαίδευσης

Ανδρέας Βαρβεράκης	<i>Μαθηματικός, Πειραματικό Γενικό Λύκειο Ηρακλείου</i>
Περικλής Γεωργιάδης	<i>Πληροφορικής, Πειραματικό Γενικό Λύκειο Ηρακλείου</i>
Αικατερίνη Δαμουλάκη	<i>Γαλλικής Γλώσσας, 1^ο Γυμνάσιο Ηρακλείου</i>
Χαράλαμπος Δημητρακόπουλος	<i>Βιολόγος, Πειραματικό Γενικό Λύκειο Ηρακλείου</i>
Ευπραξία Ζερβάκη	<i>Φυσικής Αγωγής, Πειραματικό Γυμνάσιο Ηρακλείου</i>
Μαρία Ζωγράφου	<i>Μουσικός, Μουσικό Σχολείο Ηρακλείου</i>
Αντώνης Θανουρής	<i>Μουσικός, Μουσικό Σχολείο Ηρακλείου</i>
Ειρήνη Κατσαράκη	<i>Φιλολόγος, 1^ο Γυμνάσιο Ηρακλείου</i>
Ελένη Μαυρομανωλάκη	<i>Φιλολόγος, 1^ο Γυμνάσιο Ηρακλείου</i>
Αντώνιος Μαργαρίτης	<i>Χημικός, Πειραματικό Γενικό Λύκειο Ηρακλείου</i>
Αλεξάνδρα Μπάκου	<i>Χημικός, Πειραματικό Γυμνάσιο Ηρακλείου</i>
Ειρήνη Περυσινάκη	<i>Μαθηματικός, Πειραματικό Γενικό Λύκειο Ηρακλείου</i>
Νίκη Προτογεράκη	<i>Φιλολόγος, 1^ο Γυμνάσιο Ηρακλείου</i>
Αλέξανδρος Συγκελάκης	<i>Μαθηματικός, Πειραματικό Γενικό Λύκειο Ηρακλείου</i>
Ελπίδα Τσιραμπίδου	<i>Μουσικός, Πειραματικό Γυμνάσιο Ηρακλείου</i>
Μαρία Χαριτάκη	<i>Φιλολόγος, 1^ο Γυμνάσιο Ηρακλείου</i>

Οργανωτική Επιτροπή

Εμμανουήλ Τζατζαράκης, Επίκουρος Καθηγητής, Ιατρική Σχολή, Παν. Κρήτης.
Μαρία Τσαγκαράκη, Ε.Τ.Ε.Π, Ιατρική Σχολή, Παν. Κρήτης.

Επιμέλεια εκπαιδευτικού υλικού, Μουσείο Ιατρικής

Βάσω Καμπουρέλλη, Ε.ΔΙ.Π Μουσείου Ιατρικής