

Πανελλαδικές Εξετάσεις 2021: Συγκριτικά Στατιστικά Επίδοσης Π ΓΕΛ Η - Χώρας



Πανελλαδικές Εξετάσεις 2021

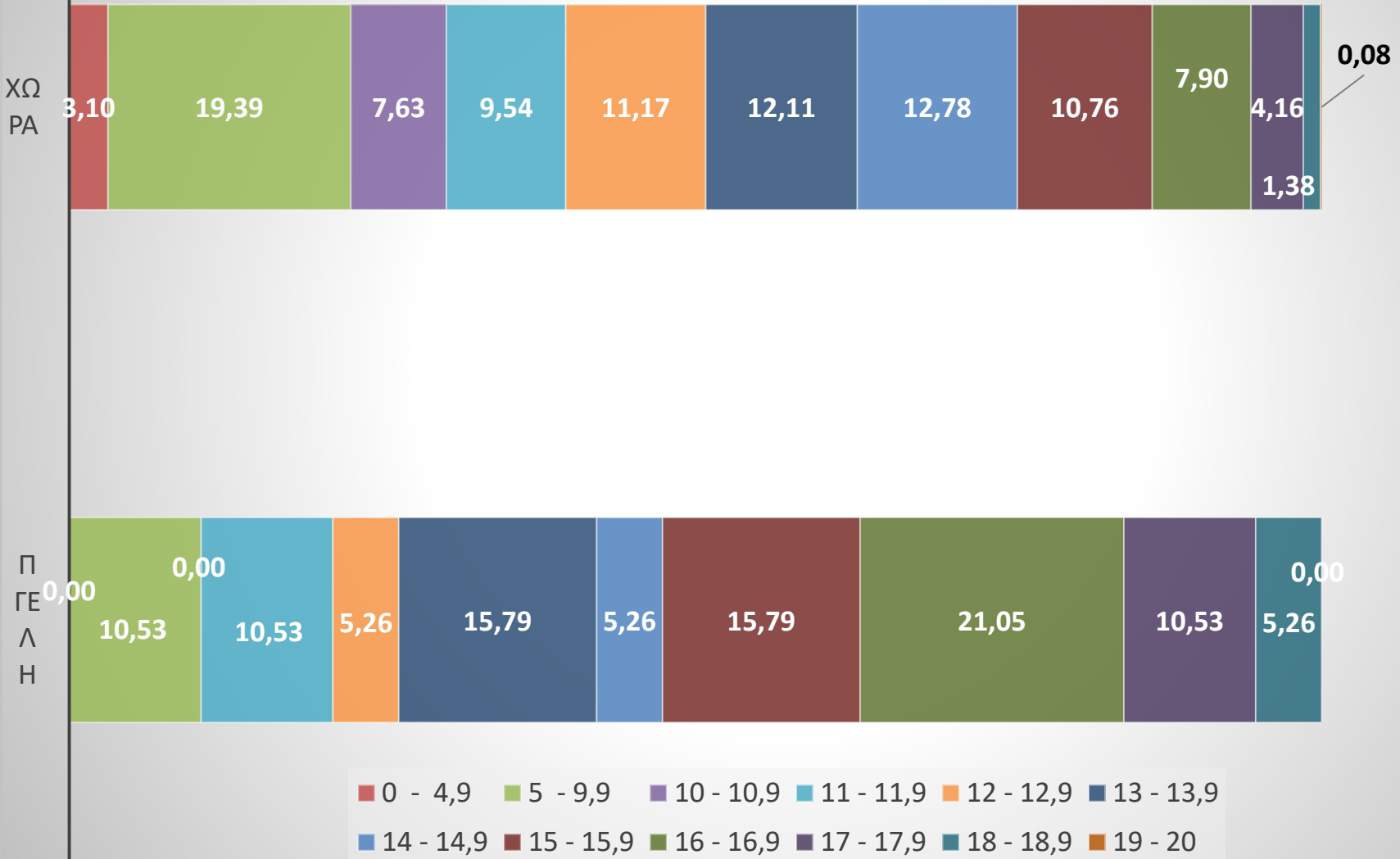
Συγκριτικά Στατιστικά Επίδοσης

Π ΓΕΛ Η - Χώρας

Περικλής Γεωργιάδης

Πανελλαδικές Εξετάσεις 2021: Συγκριτικά Στατιστικά Επίδοσης Π ΓΕΛ Η - Χώρας

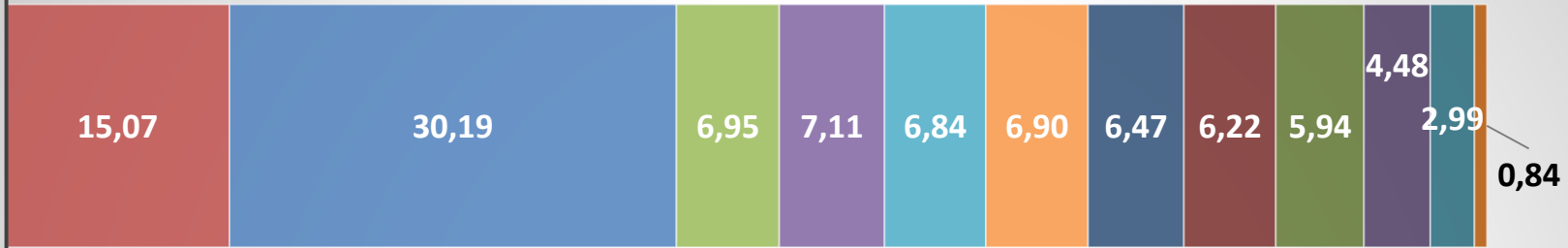
ΝΕ ΓΛΩΣΣΑ & ΛΟΓΟΤΕΧΝΙΑ ΓΕΝ. ΠΑΙΔΕΙΑΣ (Ανθρωπιστικών Σπουδών-19)



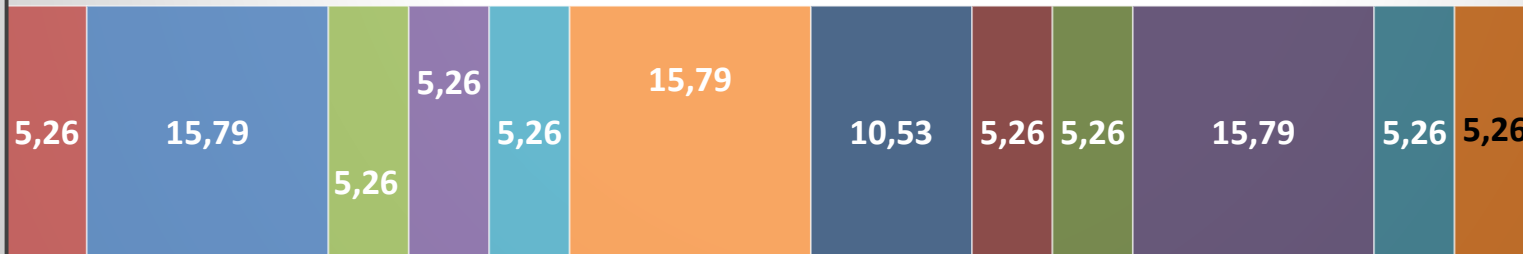
Πανελλαδικές Εξετάσεις 2021: Συγκριτικά Στατιστικά Επίδοσης Π ΓΕΛ Η - Χώρας

ΑΡΧΑΙΑ ΕΛΛΗΝΙΚΑ ΠΡΟΣΑΝΑΤΟΛΙΣΜΟΥ (19)

ΧΩ
ΡΑ



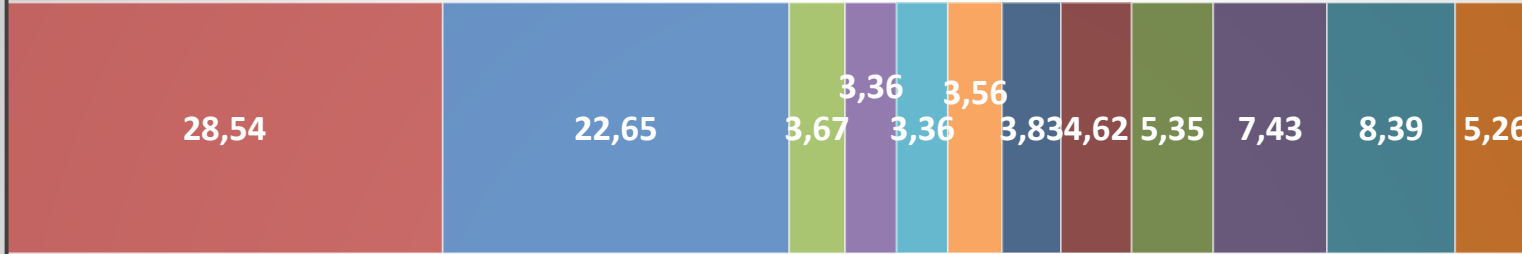
Π
ΓΕ
Λ
Η



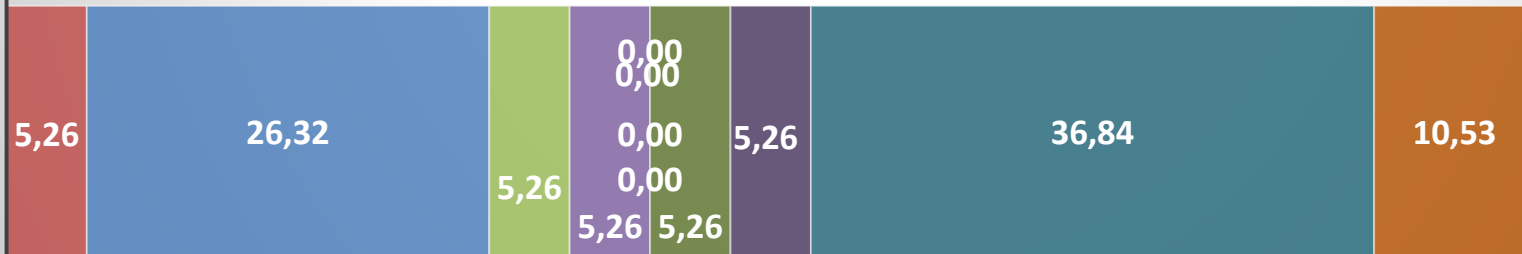
Πανελλαδικές Εξετάσεις 2021: Συγκριτικά Στατιστικά Επίδοσης Π ΓΕΛ Η - Χώρας

ΙΣΤΟΡΙΑ ΠΡΟΣΑΝΑΤΟΛΙΣΜΟΥ (19)

ΧΩ
ΡΑ

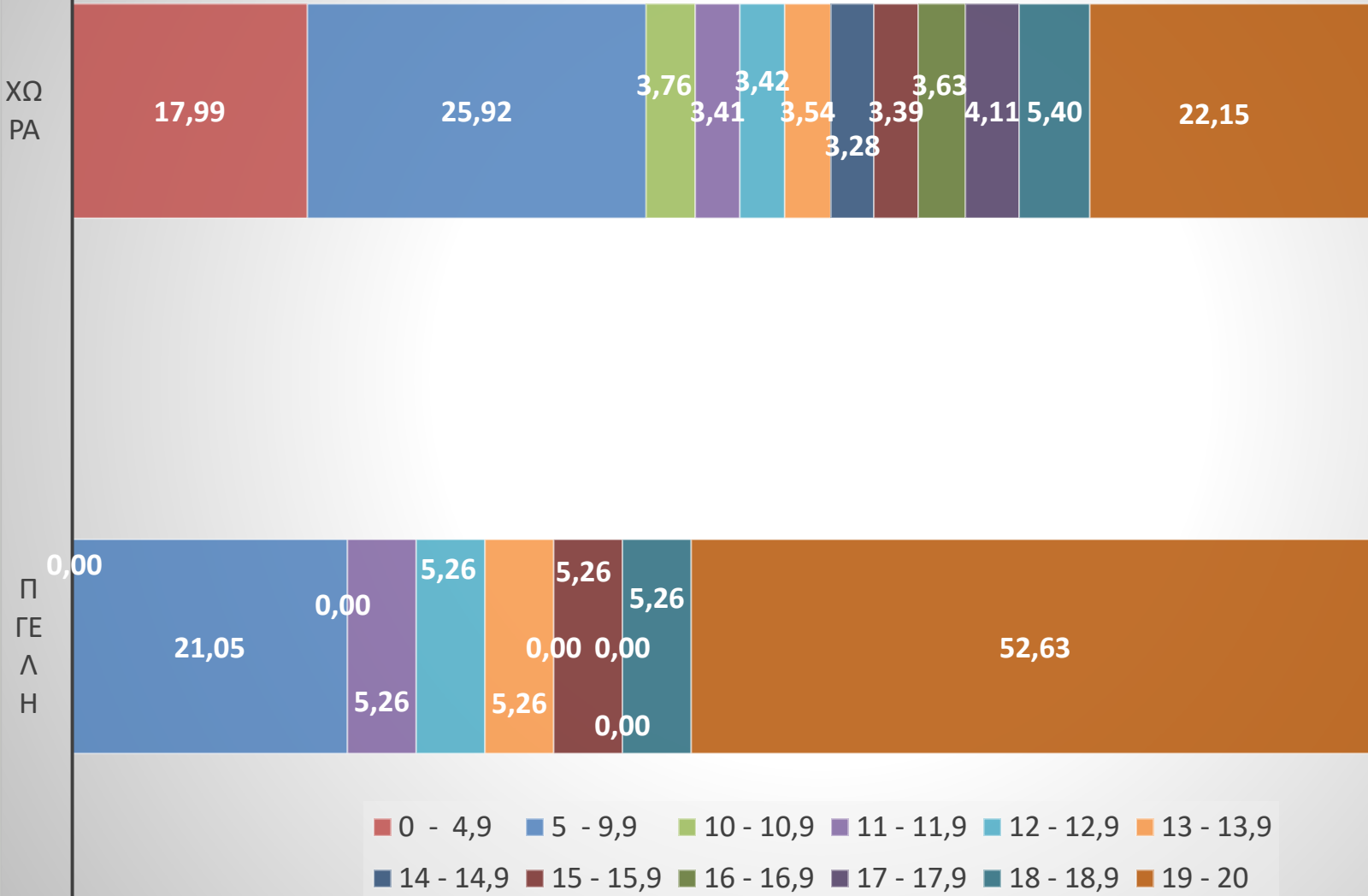


Π
ΓΕ
Λ
Η



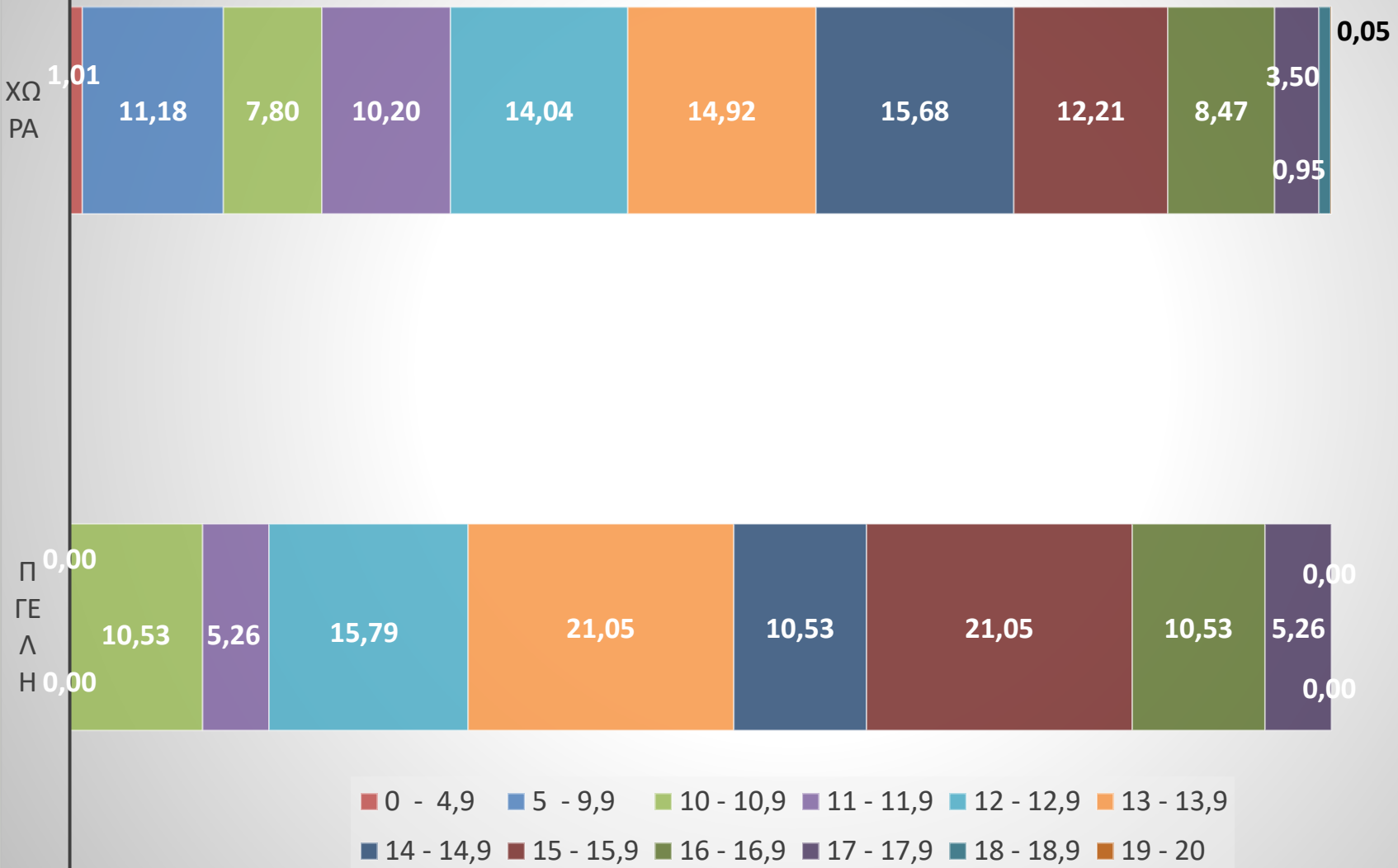
Πανελλαδικές Εξετάσεις 2021: Συγκριτικά Στατιστικά Επίδοσης Π ΓΕΛ Η - Χώρας

ΚΟΙΝΩΝΙΟΛΟΓΙΑ ΠΡΟΣΑΝΑΤΟΛΙΣΜΟΥ (19)



Πανελλαδικές Εξετάσεις 2021: Συγκριτικά Στατιστικά Επίδοσης Π ΓΕΛ Η - Χώρας

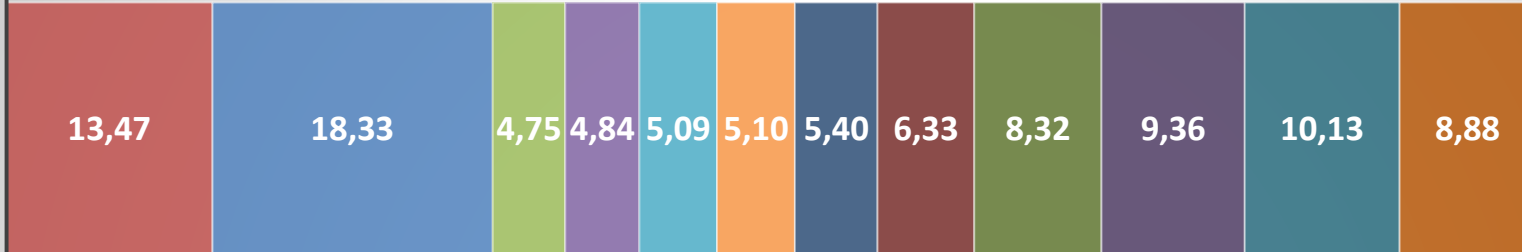
ΝΕ ΓΛΩΣΣΑ & ΛΟΓΟΤΕΧΝΙΑ ΓΕΝ. ΠΑΙΔΕΙΑΣ (Θετ.Σπουδών-2ο ΕΠ 19)



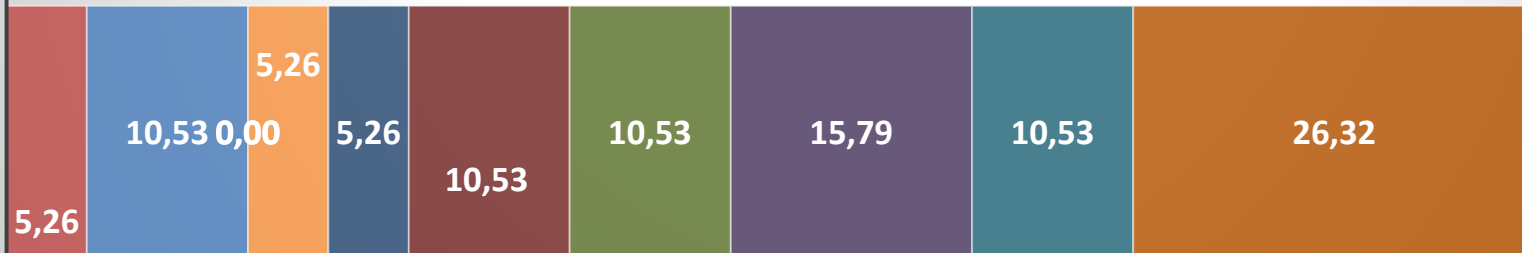
Πανελλαδικές Εξετάσεις 2021: Συγκριτικά Στατιστικά Επίδοσης Π ΓΕΛ Η - Χώρας

ΜΑΘΗΜΑΤΙΚΑ ΘΕΤΙΚΩΝ ΣΠΟΥΔΩΝ - 2ο ΕΠ (19)

ΧΩ
ΡΑ



Π
ΓΕ
Λ
Η



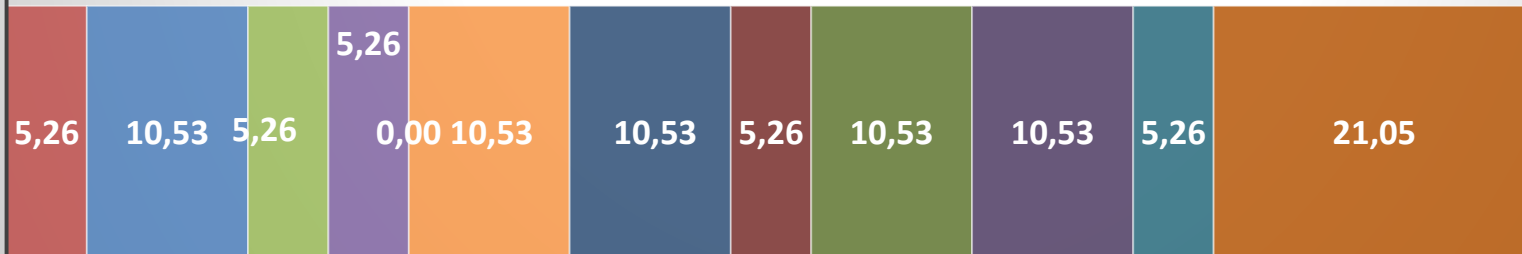
Πανελλαδικές Εξετάσεις 2021: Συγκριτικά Στατιστικά Επίδοσης Π ΓΕΛ Η - Χώρας

ΦΥΣΙΚΗ ΘΕΤΙΚΩΝ ΣΠΟΥΔΩΝ - 2ο ΕΠ (19)

ΧΩ
ΡΑ

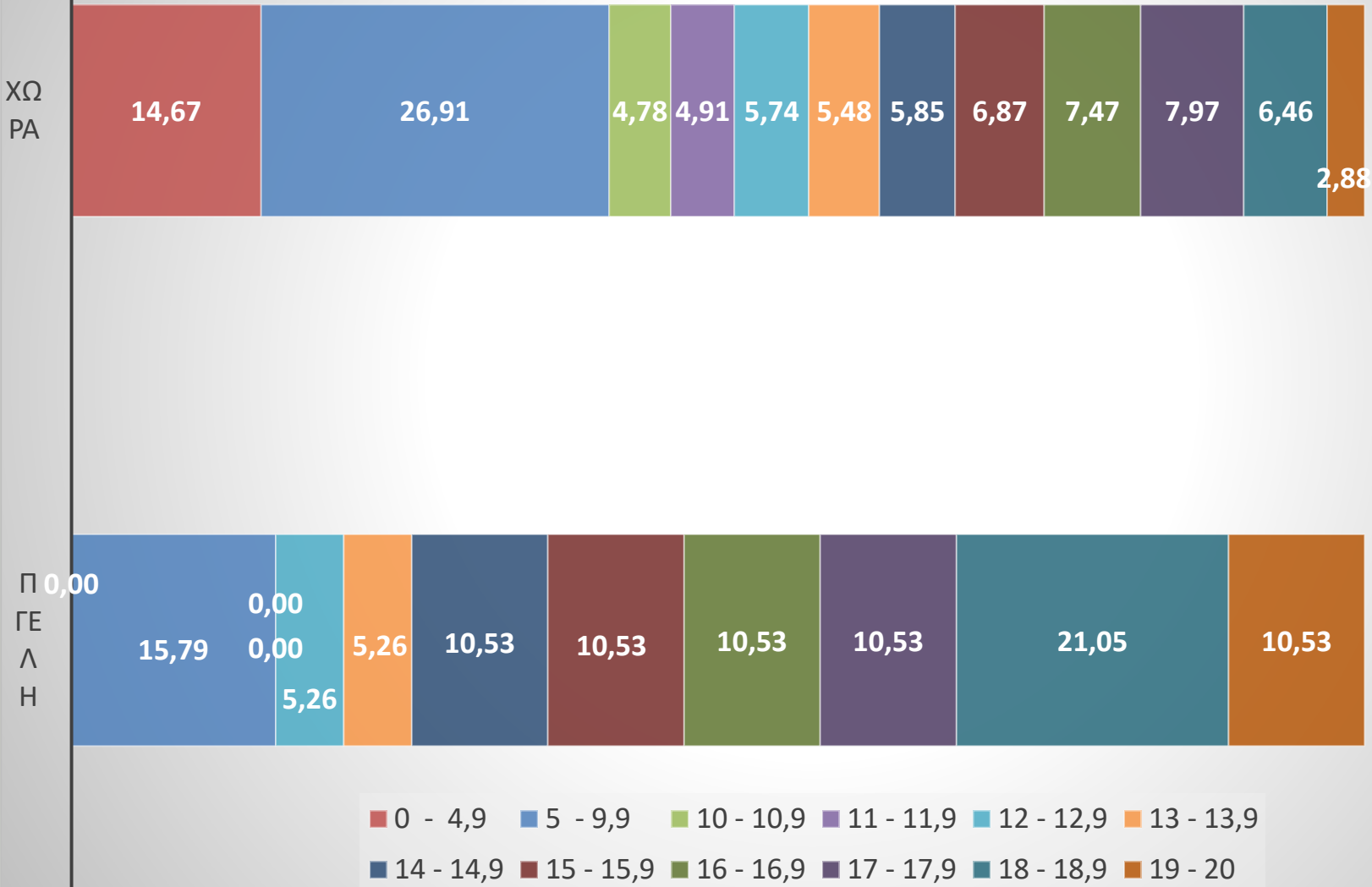


Π
ΓΕ
Λ
Η



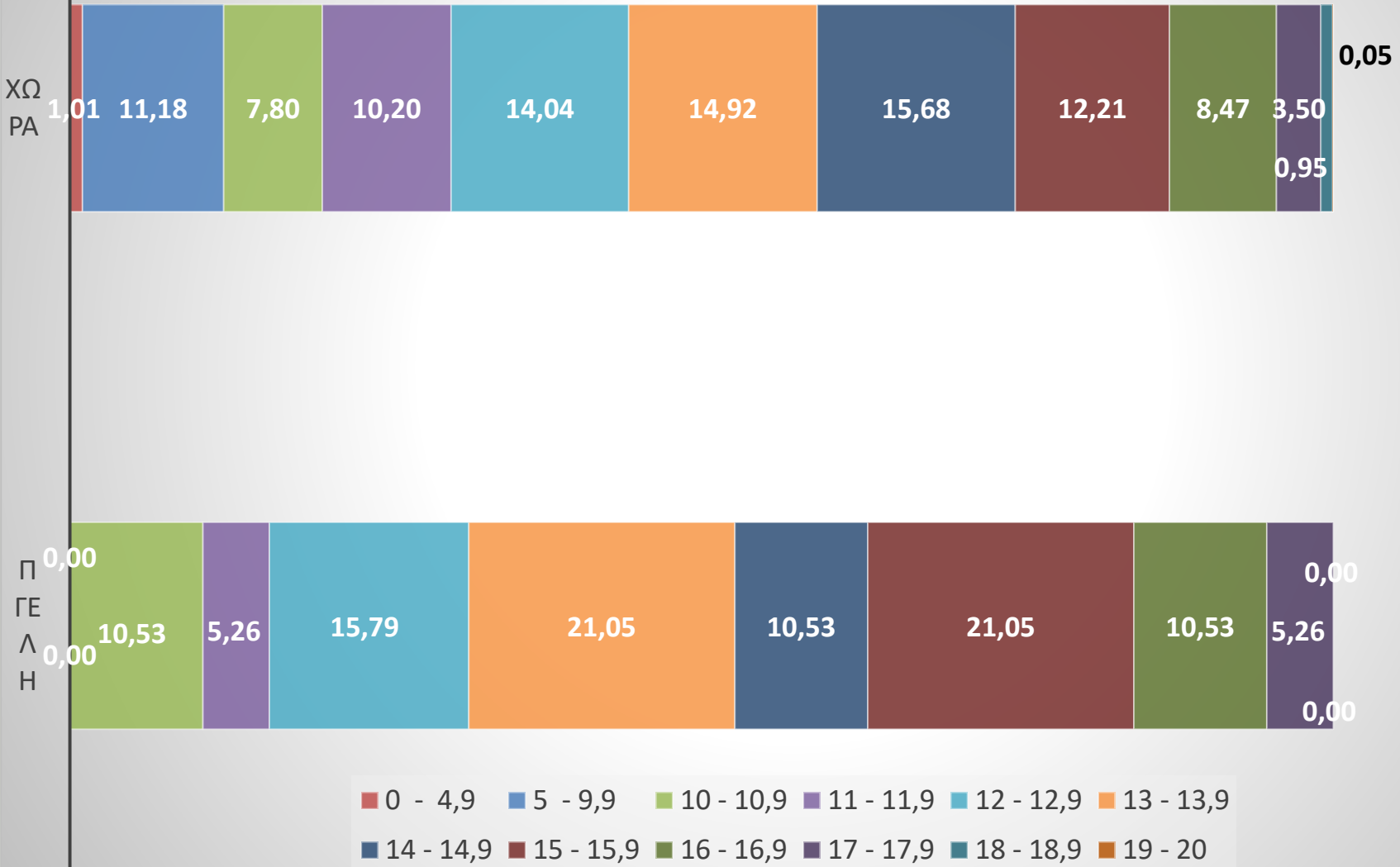
Πανελλαδικές Εξετάσεις 2021: Συγκριτικά Στατιστικά Επίδοσης Π ΓΕΛ Η - Χώρας

ΧΗΜΕΙΑ ΘΕΤΙΚΩΝ ΣΠΟΥΔΩΝ - 2ο ΕΠ (19)



Πανελλαδικές Εξετάσεις 2021: Συγκριτικά Στατιστικά Επίδοσης Π ΓΕΛ Η - Χώρας

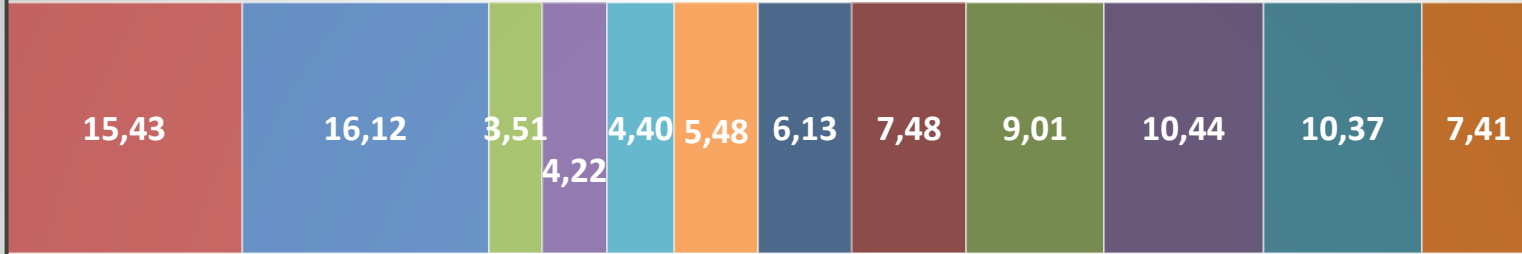
ΝΕ ΓΛΩΣΣΑ & ΛΟΓΟΤΕΧΝΙΑ ΓΕΝ. ΠΑΙΔΕΙΑΣ (Θετ. Σπουδών - 3ο ΕΠ 18)



Πανελλαδικές Εξετάσεις 2021: Συγκριτικά Στατιστικά Επίδοσης Π ΓΕΛ Η - Χώρας

ΒΙΟΛΟΓΙΑ ΘΕΤ. ΣΠΟΥΔΩΝ - 3ο ΕΠ (18)

ΧΩ
ΡΑ



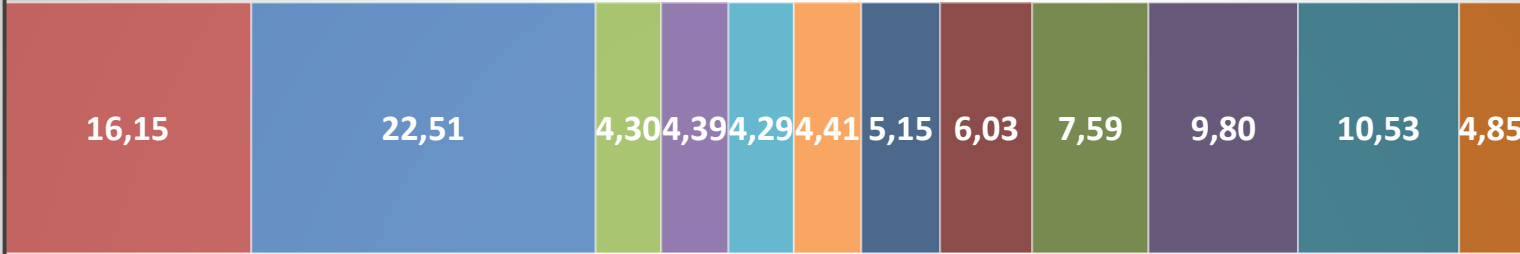
Π
ΓΕ
Λ
Η



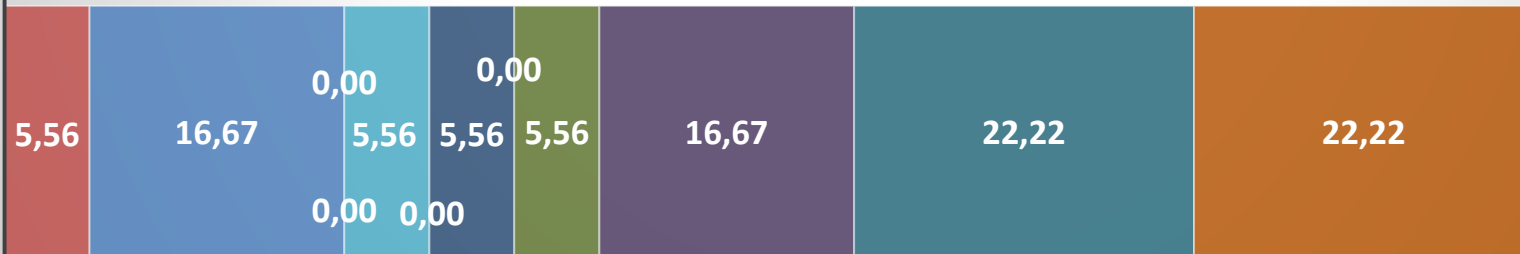
Πανελλαδικές Εξετάσεις 2021: Συγκριτικά Στατιστικά Επίδοσης Π ΓΕΛ Η - Χώρας

ΧΗΜΕΙΑ ΘΕΤ. ΣΠΟΥΔΩΝ - 3ο ΕΠ (18)

ΧΩ
ΡΑ

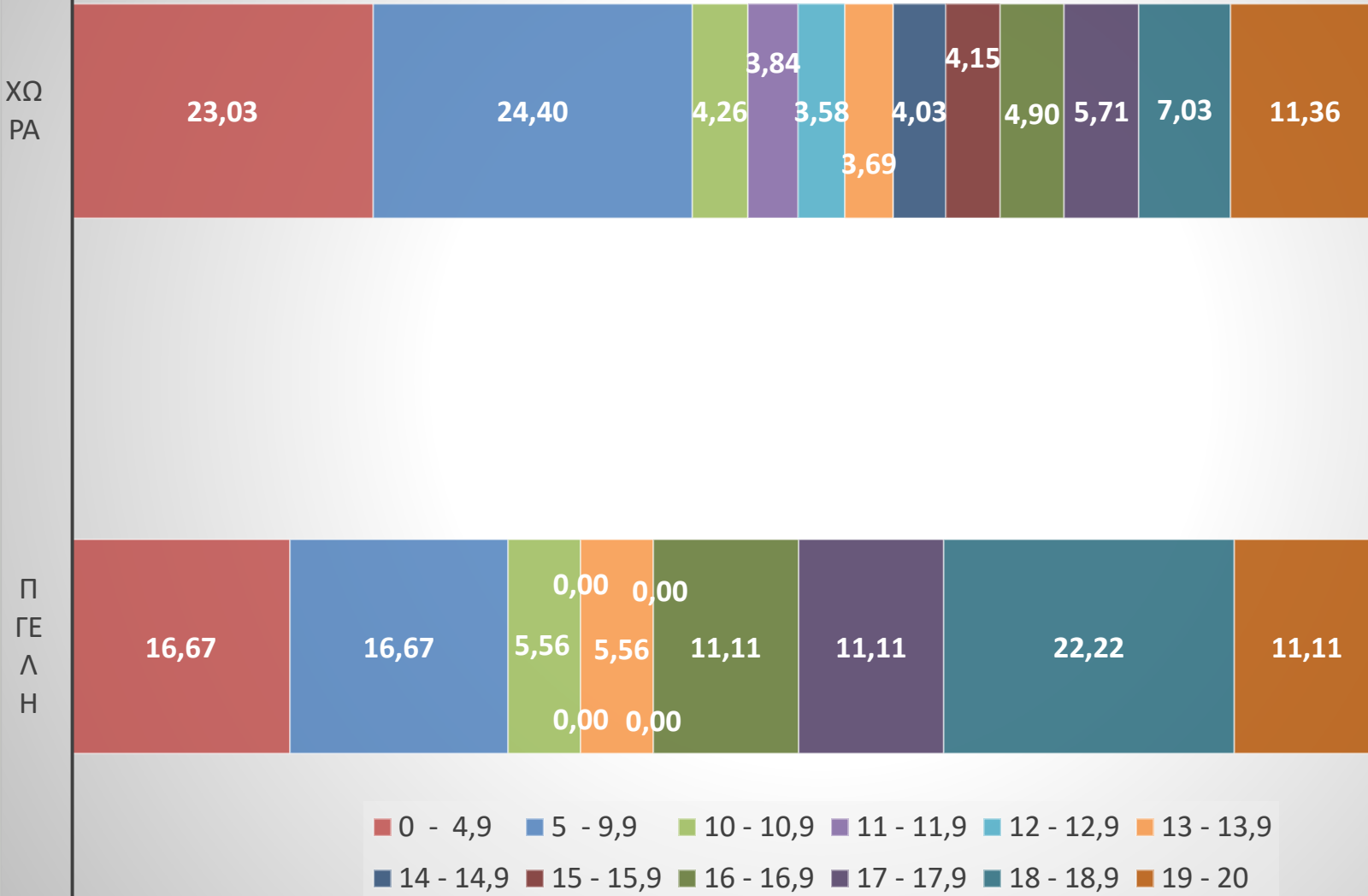


Π
ΓΕ
Λ
Η



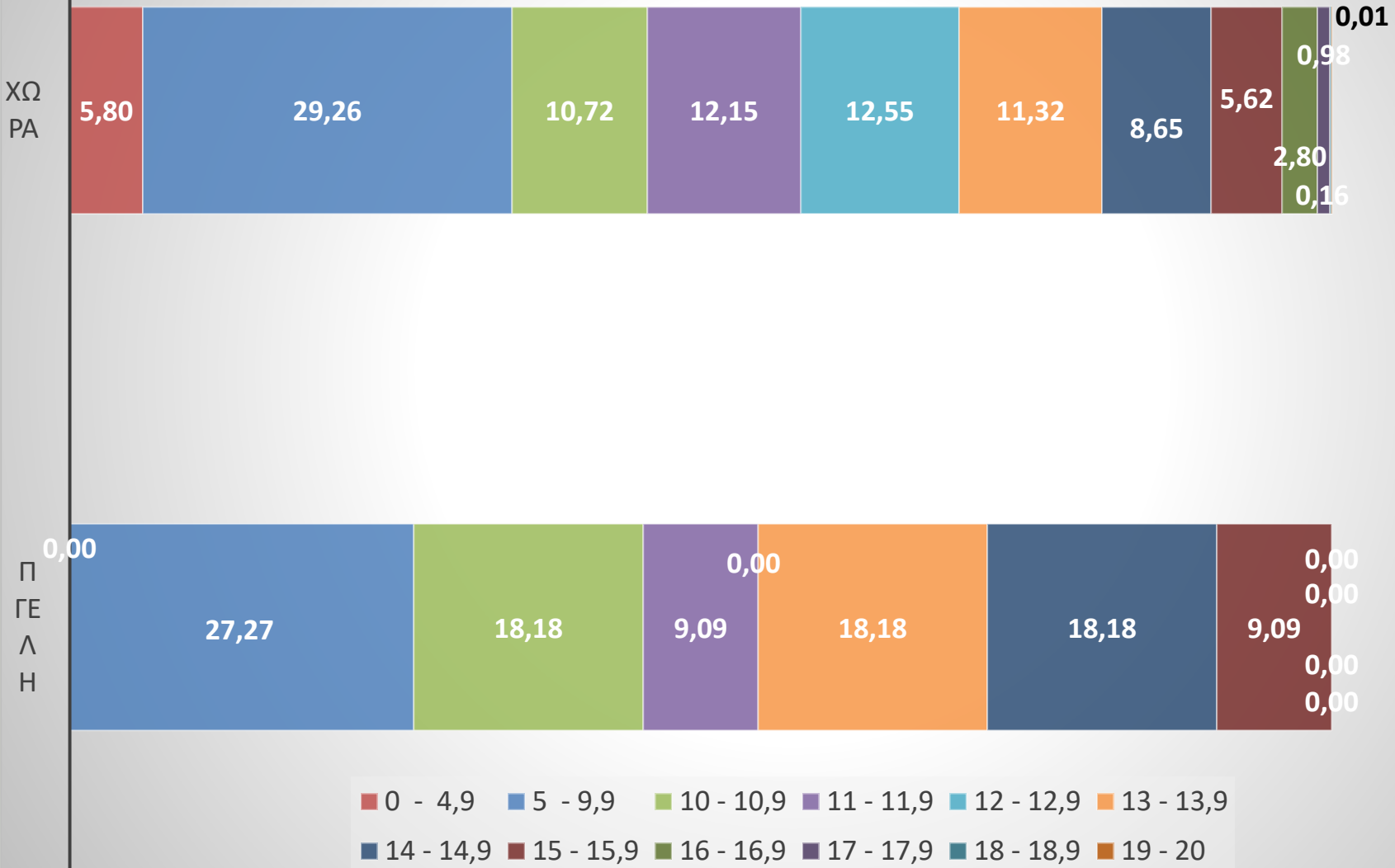
Πανελλαδικές Εξετάσεις 2021: Συγκριτικά Στατιστικά Επίδοσης Π ΓΕΛ Η - Χώρας

ΦΥΣΙΚΗ ΘΕΤ. ΣΠΟΥΔΩΝ - 3ο ΕΠ (18)



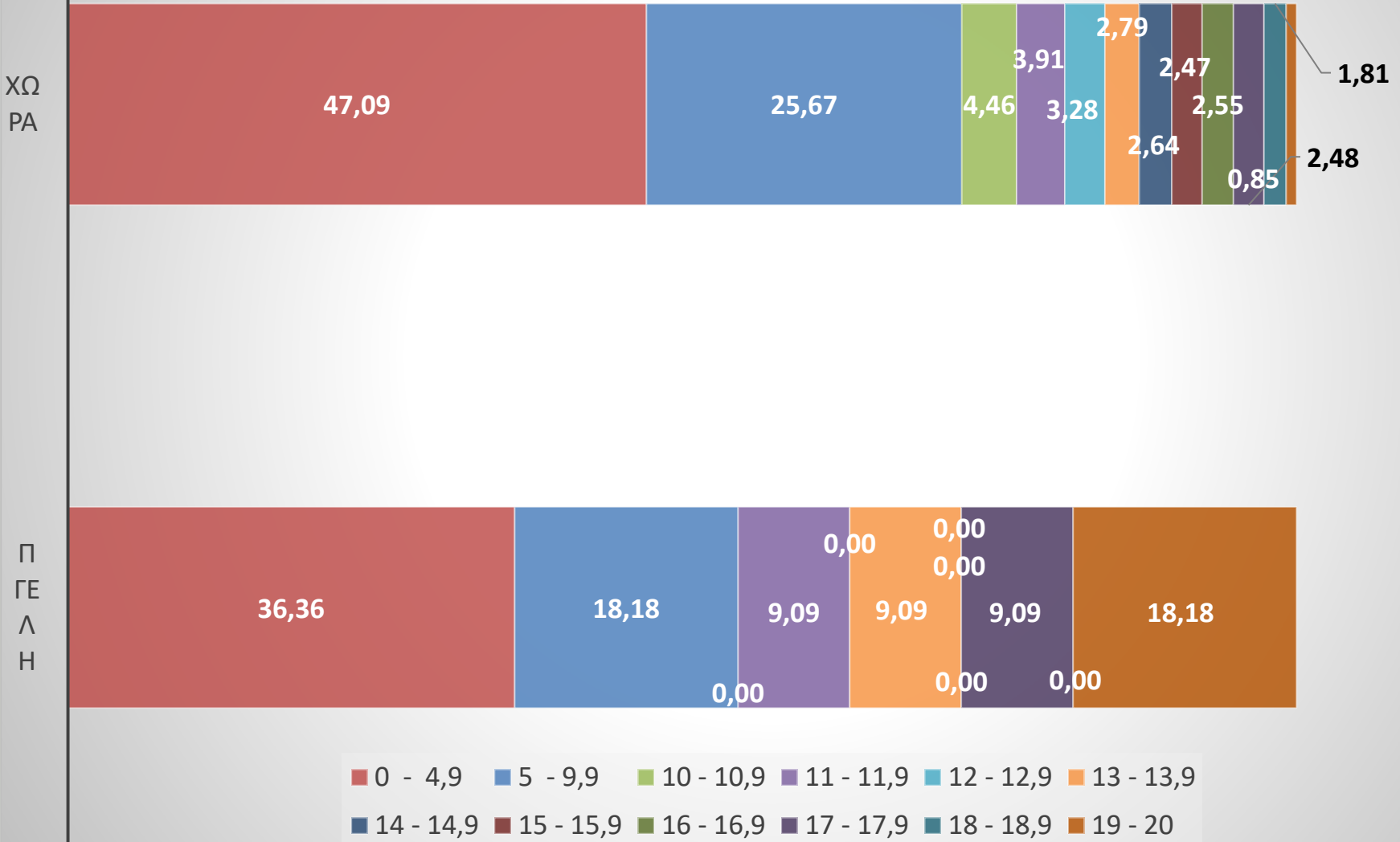
Πανελλαδικές Εξετάσεις 2021: Συγκριτικά Στατιστικά Επίδοσης Π ΓΕΛ Η - Χώρας

ΝΕ ΓΛΩΣΣΑ & ΛΟΓΟΤΕΧΝΙΑ ΓΕΝ. ΠΑΙΔΕΙΑΣ (Σπουδών Οικονομίας & Πληροφορικής-11)



Πανελλαδικές Εξετάσεις 2021: Συγκριτικά Στατιστικά Επίδοσης Π ΓΕΛ Η - Χώρας

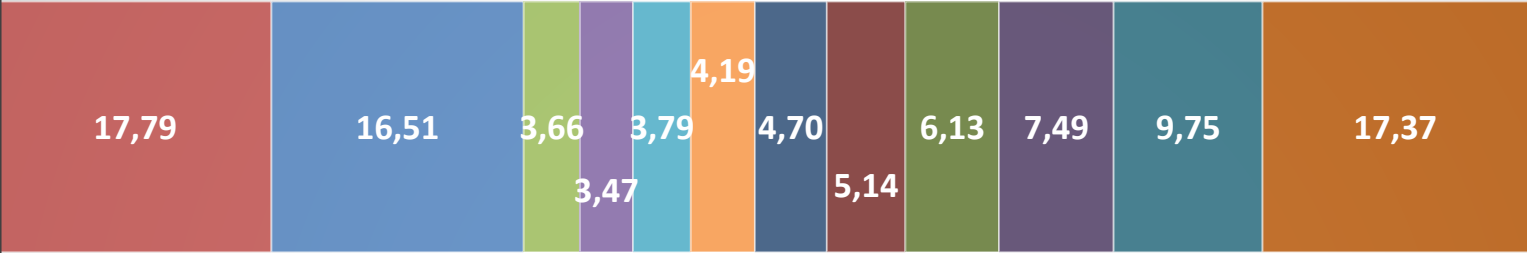
ΜΑΘΗΜΑΤΙΚΑ ΣΠΟΥΔΩΝ ΟΙΚΟΝΟΜΙΑΣ & ΠΛΗΡΟΦΟΡΙΚΗΣ (11)



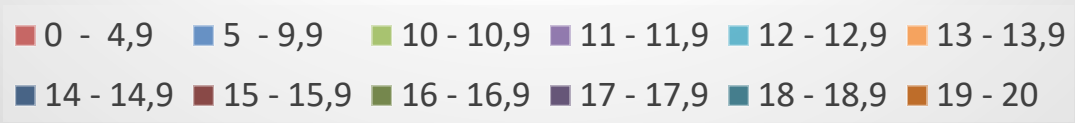
Πανελλαδικές Εξετάσεις 2021: Συγκριτικά Στατιστικά Επίδοσης Π ΓΕΛ Η - Χώρας

ΟΙΚΟΝΟΜΙΑ ΠΡΟΣΑΝΑΤΟΛΙΣΜΟΥ (11)

ΧΩ
ΡΑ

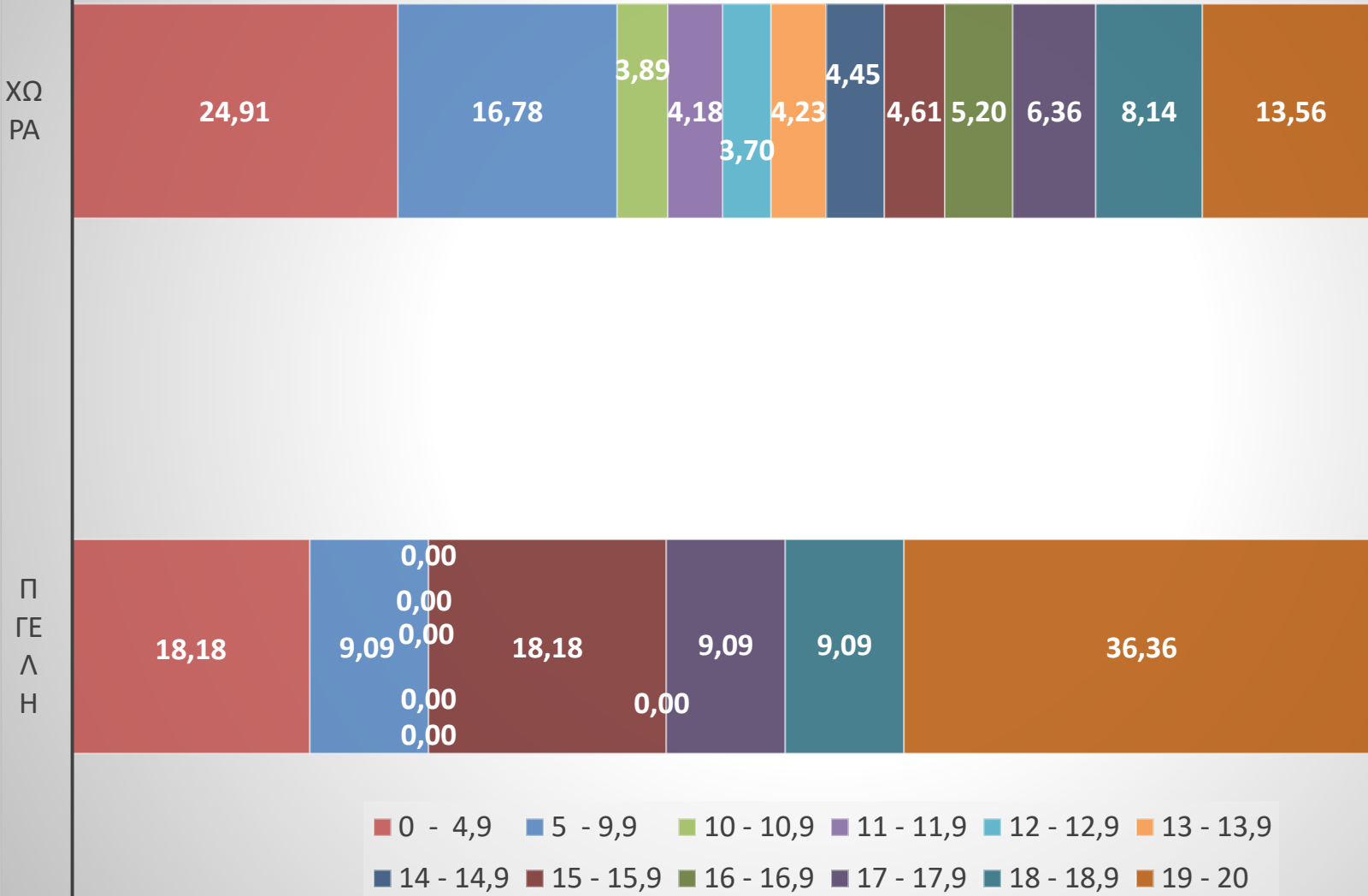


Π
ΓΕ
Λ
Η



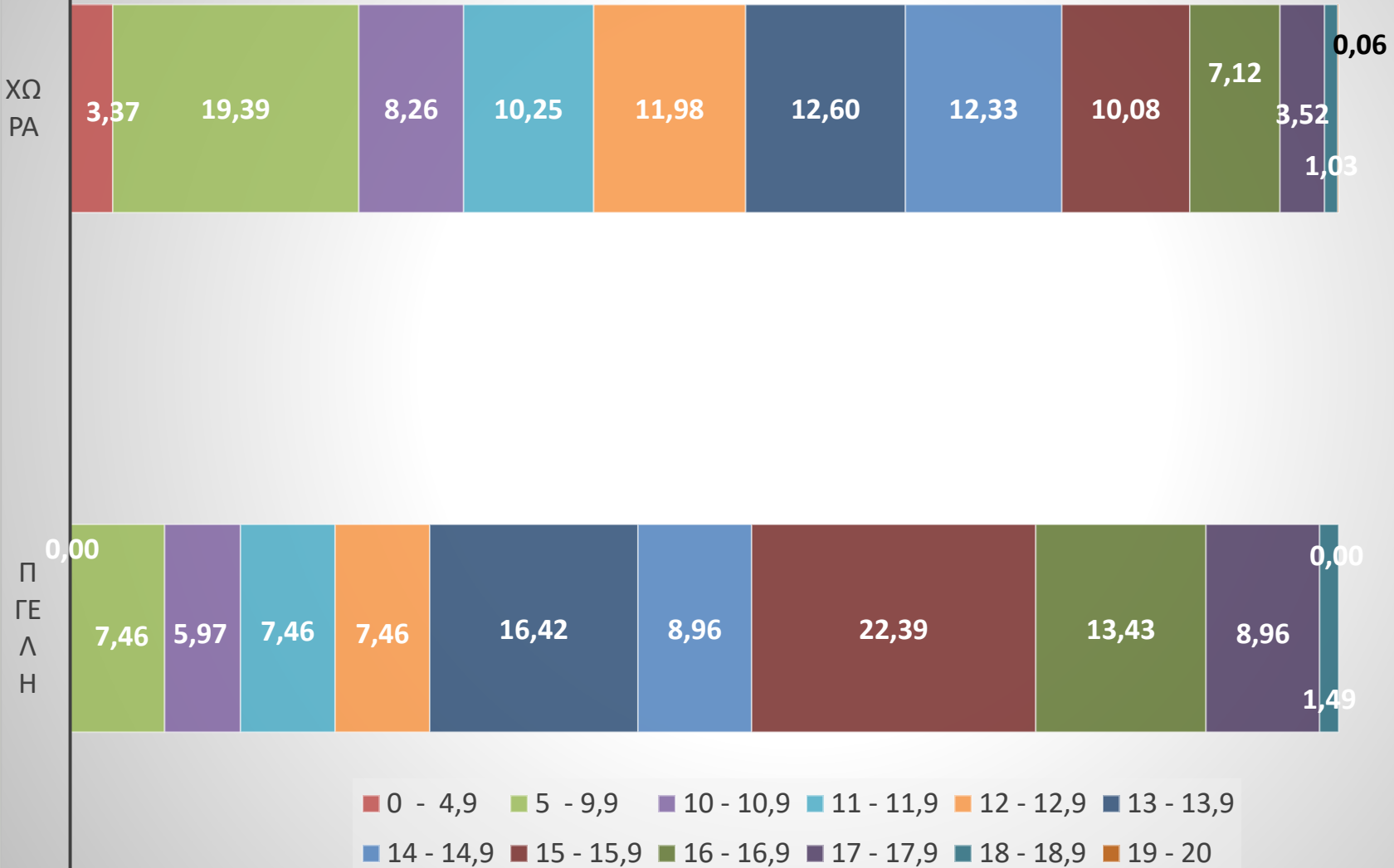
Πανελλαδικές Εξετάσεις 2021: Συγκριτικά Στατιστικά Επίδοσης Π ΓΕΛ Η - Χώρας

ΠΛΗΡΟΦΟΡΙΚΗ ΠΡΟΣΑΝΑΤΟΛΙΣΜΟΥ (11)



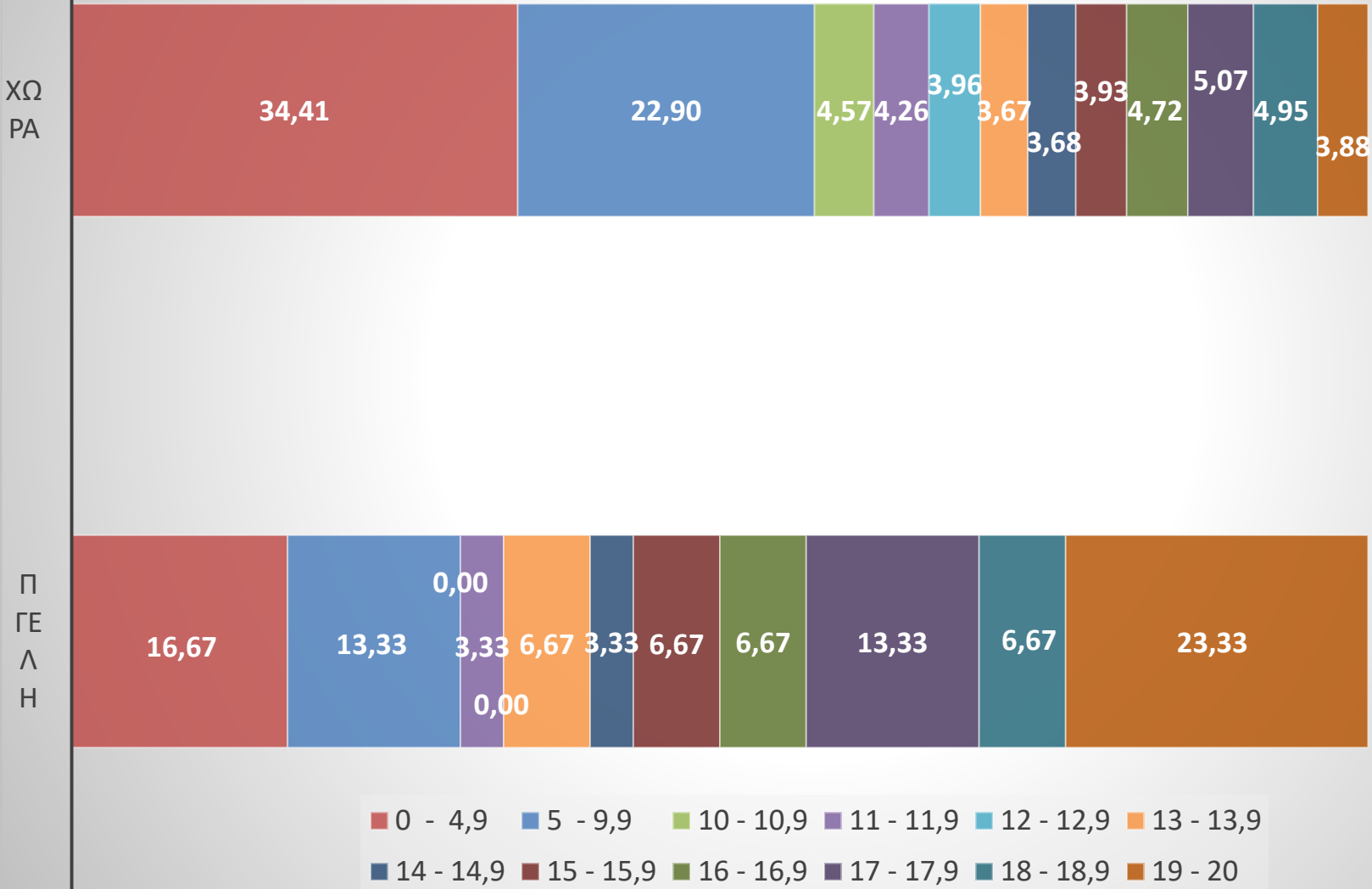
Πανελλαδικές Εξετάσεις 2021: Συγκριτικά Στατιστικά Επίδοσης Π ΓΕΛ Η - Χώρας

ΝΕ ΓΛΩΣΣΑ & ΛΟΓΟΤΕΧΝΙΑ ΓΕΝ. ΠΑΙΔΕΙΑΣ (67)



Πανελλαδικές Εξετάσεις 2021: Συγκριτικά Στατιστικά Επίδοσης Π ΓΕΛ Η - Χώρας

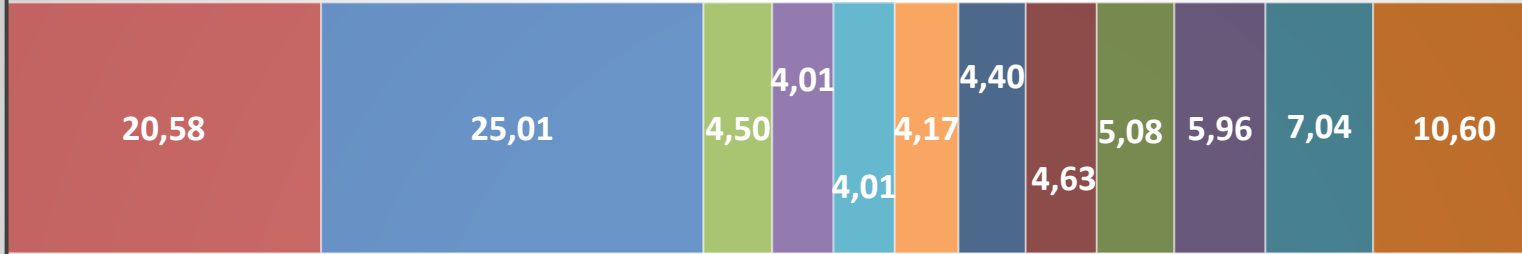
ΜΑΘΗΜΑΤΙΚΑ ΠΡΟΣΑΝΑΤΟΛΙΣΜΩΝ ΣΥΝΟΛΙΚΑ (30)



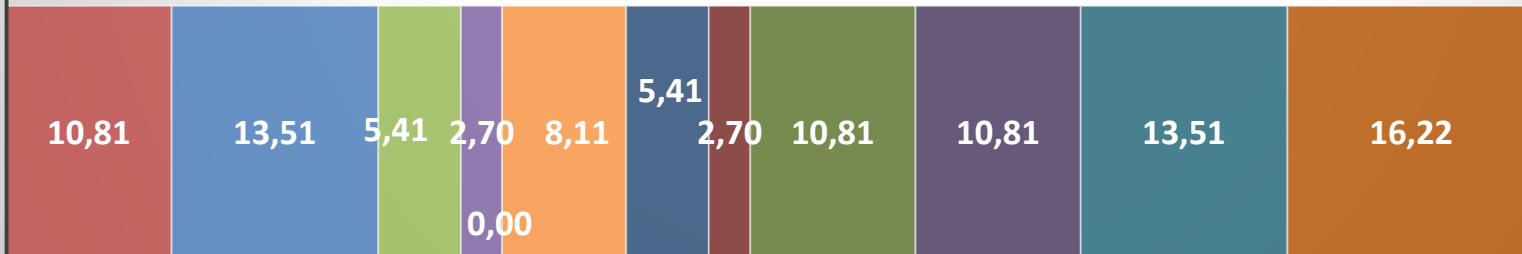
Πανελλαδικές Εξετάσεις 2021: Συγκριτικά Στατιστικά Επίδοσης Π ΓΕΛ Η - Χώρας

ΦΥΣΙΚΗ ΘΕΤΙΚΩΝ ΣΠΟΥΔΩΝ ΣΥΝΟΛΙΚΑ (37)

ΧΩ
ΡΑ

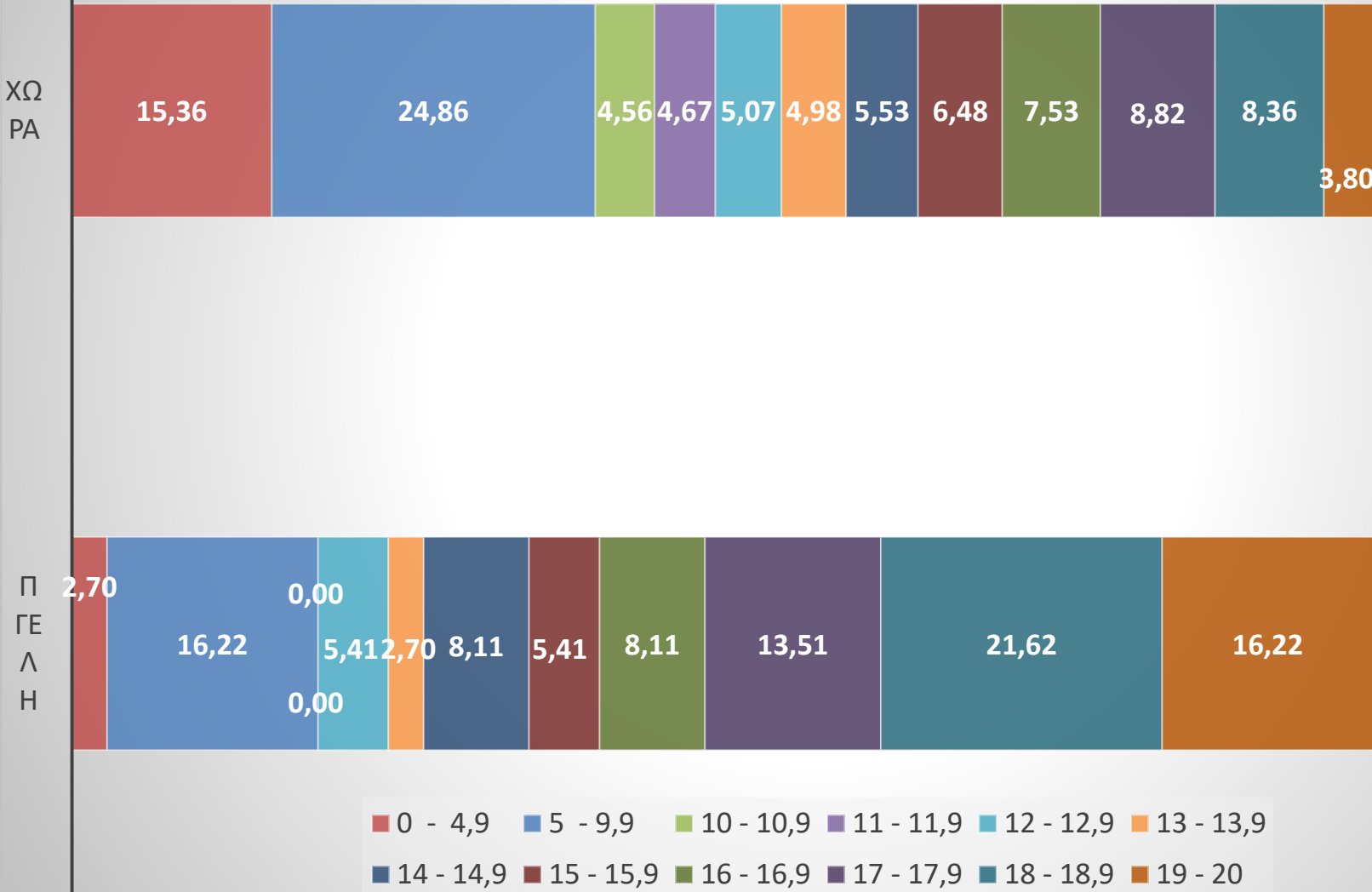


Π
ΓΕ
Λ
Η



Πανελλαδικές Εξετάσεις 2021: Συγκριτικά Στατιστικά Επίδοσης Π ΓΕΛ Η - Χώρας

ΧΗΜΕΙΑ ΘΕΤΙΚΩΝ ΣΠΟΥΔΩΝ ΣΥΝΟΛΙΚΑ (37)



Πανελλαδικές Εξετάσεις 2021: Συγκριτικά Στατιστικά Επίδοσης Π ΓΕΛ Η- Χώρας

Πίνακες Συχνοτήτων και αντίστροφων Αθροιστικών Συχνοτήτων Γραπτής Επίδοσης κατά μάθημα Π ΓΕΛ Η

ΝΕ ΓΛ&Λογ: Ανθρwp. Σπουδών				ΝΕ ΓΛ&Λογ: Θετ.Σπουδών-2ο ΕΠ				ΝΕ ΓΛ&Λογ: Θετ.Σπουδών-3ο ΕΠ				ΝΕ ΓΛ&Λογ: Σπ. Οικον & Πληρ				ΝΕ ΓΛ&Λογ Συνολικά			
0 - 4,9	0	0,00%	100,00%	0 - 4,9	0	0,00%	100,00%	0 - 4,9	0	0,00%	100,02%	0 - 4,9	0	0,00%	99,99%	0 - 4,9	0	0,00%	100,00%
5 - 9,9	2	10,53%	100,00%	5 - 9,9	0	0,00%	100,00%	5 - 9,9	0	0,00%	100,02%	5 - 9,9	3	27,27%	99,99%	5 - 9,9	5	7,46%	100,00%
10 - 10,9	0	0,00%	89,47%	10 - 10,9	2	10,53%	100,00%	10 - 10,9	0	0,00%	100,02%	10 - 10,9	2	18,18%	72,72%	10 - 10,9	4	5,97%	92,54%
11 - 11,9	2	10,53%	89,47%	11 - 11,9	1	5,26%	89,47%	11 - 11,9	1	5,56%	100,02%	11 - 11,9	1	9,09%	54,54%	11 - 11,9	5	7,46%	86,57%
12 - 12,9	1	5,26%	78,94%	12 - 12,9	3	15,79%	84,21%	12 - 12,9	1	5,56%	94,46%	12 - 12,9	0	0,00%	45,45%	12 - 12,9	5	7,46%	79,11%
13 - 13,9	3	15,79%	73,68%	13 - 13,9	4	21,05%	68,42%	13 - 13,9	2	11,11%	88,90%	13 - 13,9	2	18,18%	45,45%	13 - 13,9	11	16,42%	71,65%
14 - 14,9	1	5,26%	57,89%	14 - 14,9	2	10,53%	47,37%	14 - 14,9	1	5,56%	77,79%	14 - 14,9	2	18,18%	27,27%	14 - 14,9	6	8,96%	55,23%
15 - 15,9	3	15,79%	52,63%	15 - 15,9	4	21,05%	36,84%	15 - 15,9	7	38,89%	72,23%	15 - 15,9	1	9,09%	9,09%	15 - 15,9	15	22,39%	46,27%
16 - 16,9	4	21,05%	36,84%	16 - 16,9	2	10,53%	15,79%	16 - 16,9	3	16,67%	33,34%	16 - 16,9	0	0,00%	0,00%	16 - 16,9	9	13,43%	23,88%
17 - 17,9	2	10,53%	15,79%	17 - 17,9	1	5,26%	5,26%	17 - 17,9	3	16,67%	16,67%	17 - 17,9	0	0,00%	0,00%	17 - 17,9	6	8,96%	10,45%
18 - 18,9	1	5,26%	5,26%	18 - 18,9	0	0,00%	0,00%	18 - 18,9	0	0,00%	0,00%	18 - 18,9	0	0,00%	0,00%	18 - 18,9	1	1,49%	1,49%
19 - 20	0	0,00%	0,00%	19 - 20	0	0,00%	0,00%	19 - 20	0	0,00%	0,00%	19 - 20	0	0,00%	0,00%	19 - 20	0	0,00%	0,00%
Αρχαία Ελληνικά				Μαθηματικά Θετ.Σπουδών-2ο ΕΠ				Βιολογία				Μαθηματικά Οικον & Πληροφ				Μαθηματικά Συνολικά			
0 - 4,9	1	5,26%	99,98%	0 - 4,9	1	5,26%	100,01%	0 - 4,9	1	5,56%	100,01%	0 - 4,9	4	36,36%	99,99%	0 - 4,9	5	16,67%	100,00%
5 - 9,9	3	15,79%	94,72%	5 - 9,9	2	10,53%	94,75%	5 - 9,9	2	11,11%	94,45%	5 - 9,9	2	18,18%	63,63%	5 - 9,9	4	13,33%	83,33%
10 - 10,9	1	5,26%	78,93%	10 - 10,9	0	0,00%	84,22%	10 - 10,9	0	0,00%	83,34%	10 - 10,9	0	0,00%	45,45%	10 - 10,9	0	0,00%	70,00%
11 - 11,9	1	5,26%	73,67%	11 - 11,9	0	0,00%	84,22%	11 - 11,9	0	0,00%	83,34%	11 - 11,9	1	9,09%	45,45%	11 - 11,9	1	3,33%	70,00%
12 - 12,9	1	5,26%	68,41%	12 - 12,9	0	0,00%	84,22%	12 - 12,9	1	5,56%	83,34%	12 - 12,9	0	0,00%	36,36%	12 - 12,9	0	0,00%	66,67%
13 - 13,9	3	15,79%	63,15%	13 - 13,9	1	5,26%	84,22%	13 - 13,9	0	0,00%	77,78%	13 - 13,9	1	9,09%	36,36%	13 - 13,9	2	6,67%	66,67%
14 - 14,9	2	10,53%	47,36%	14 - 14,9	1	5,26%	78,96%	14 - 14,9	1	5,56%	77,78%	14 - 14,9	0	0,00%	27,27%	14 - 14,9	1	3,33%	60,00%
15 - 15,9	1	5,26%	36,83%	15 - 15,9	2	10,53%	73,70%	15 - 15,9	0	0,00%	72,22%	15 - 15,9	0	0,00%	27,27%	15 - 15,9	2	6,67%	56,67%
16 - 16,9	1	5,26%	31,57%	16 - 16,9	2	10,53%	63,17%	16 - 16,9	3	16,67%	72,22%	16 - 16,9	0	0,00%	27,27%	16 - 16,9	2	6,67%	50,00%
17 - 17,9	3	15,79%	26,31%	17 - 17,9	3	15,79%	52,64%	17 - 17,9	4	22,22%	55,55%	17 - 17,9	1	9,09%	27,27%	17 - 17,9	4	13,33%	43,33%
18 - 18,9	1	5,26%	10,52%	18 - 18,9	2	10,53%	36,85%	18 - 18,9	4	22,22%	33,33%	18 - 18,9	0	0,00%	18,18%	18 - 18,9	2	6,67%	30,00%
19 - 20	1	5,26%	5,26%	19 - 20	5	26,32%	26,32%	19 - 20	2	11,11%	11,11%	19 - 20	2	18,18%	18,18%	19 - 20	7	23,33%	23,33%
Ιστορία				Φυσική Θετ.Σπουδών-2ο ΕΠ				Χημεία Θετ.Σπουδών-3ο ΕΠ				Οικονομία				Φυσική Συνολικά			
0 - 4,9	0	0,00%	99,99%	0 - 4,9	1	5,26%	100,00%	0 - 4,9	1	5,56%	100,02%	0 - 4,9	1	9,09%	99,99%	0 - 4,9	4	10,81%	100,00%
5 - 9,9	6	31,58%	99,99%	5 - 9,9	2	10,53%	94,74%	5 - 9,9	3	16,67%	94,46%	5 - 9,9	1	9,09%	90,90%	5 - 9,9	5	13,51%	89,19%
10 - 10,9	1	5,26%	68,41%	10 - 10,9	1	5,26%	84,21%	10 - 10,9	0	0,00%	77,79%	10 - 10,9	0	0,00%	81,81%	10 - 10,9	2	5,41%	75,68%
11 - 11,9	1	5,26%	63,15%	11 - 11,9	1	5,26%	78,95%	11 - 11,9	0	0,00%	77,79%	11 - 11,9	0	0,00%	81,81%	11 - 11,9	1	2,70%	70,27%
12 - 12,9	0	0,00%	57,89%	12 - 12,9	0	0,00%	73,69%	12 - 12,9	1	5,56%	77,79%	12 - 12,9	1	9,09%	81,81%	12 - 12,9	0	0,00%	67,57%
13 - 13,9	0	0,00%	57,89%	13 - 13,9	2	10,53%	73,69%	13 - 13,9	0	0,00%	72,23%	13 - 13,9	0	0,00%	72,72%	13 - 13,9	3	8,11%	67,57%
14 - 14,9	0	0,00%	57,89%	14 - 14,9	2	10,53%	63,16%	14 - 14,9	1	5,56%	72,23%	14 - 14,9	1	9,09%	72,72%	14 - 14,9	2	5,41%	59,46%
15 - 15,9	0	0,00%	57,89%	15 - 15,9	1	5,26%	52,63%	15 - 15,9	0	0,00%	66,67%	15 - 15,9	1	9,09%	63,63%	15 - 15,9	1	2,70%	54,05%
16 - 16,9	1	5,26%	57,89%	16 - 16,9	2	10,53%	47,37%	16 - 16,9	1	5,56%	66,67%	16 - 16,9	0	0,00%	54,54%	16 - 16,9	4	10,81%	51,35%
17 - 17,9	1	5,26%	52,63%	17 - 17,9	2	10,53%	36,84%	17 - 17,9	3	16,67%	61,11%	17 - 17,9	1	9,09%	54,54%	17 - 17,9	4	10,81%	40,54%
18 - 18,9	7	36,84%	47,37%	18 - 18,9	1	5,26%	26,31%	18 - 18,9	4	22,22%	44,44%	18 - 18,9	2	18,18%	45,45%	18 - 18,9	5	13,51%	29,73%
19 - 20	2	10,53%	10,53%	19 - 20	4	21,05%	21,05%	19 - 20	4	22,22%	22,22%	19 - 20	3	27,27%	27,27%	19 - 20	6	16,22%	16,22%
Κοινωνιολογία				Χημεία Θετ.Σπουδών-2ο ΕΠ				Φυσική Θετ.Σπουδών-3ο ΕΠ				Πληροφορική				Χημεία Συνολικά			
0 - 4,9	0	0,00%	99,98%	0 - 4,9	0	0,00%	100,01%	0 - 4,9	3	16,67%	100,01%	0 - 4,9	2	18,18%	99,99%	0 - 4,9	1	2,70%	100,01%
5 - 9,9	4	21,05%	99,98%	5 - 9,9	3	15,79%	100,01%	5 - 9,9	3	16,67%	83,34%	5 - 9,9	1	9,09%	81,81%	5 - 9,9	6	16,22%	97,31%
10 - 10,9	0	0,00%	78,93%	10 - 10,9	0	0,00%	84,22%	10 - 10,9	1	5,56%	66,67%	10 - 10,9	0	0,00%	72,72%	10 - 10,9	0	0,00%	81,09%
11 - 11,9	1	5,26%	78,93%	11 - 11,9	0	0,00%	84,22%	11 - 11,9	0	0,00%	61,11%	11 - 11,9	0	0,00%	72,72%	11 - 11,9	0	0,00%	81,09%
12 - 12,9	1	5,26%	73,67%	12 - 12,9	1	5,26%	84,22%	12 - 12,9	0	0,00%	61,11%	12 - 12,9	0	0,00%	72,72%	12 - 12,9	2	5,41%	81,09%
13 - 13,9	1	5,26%	68,41%	13 - 13,9	1	5,26%	78,96%	13 - 13,9	1	5,56%	61,11%	13 - 13,9	0	0,00%	72,72%	13 - 13,9	1	2,70%	75,68%
14 - 14,9	0	0,00%	63,15%	14 - 14,9	2	10,53%	73,70%	14 - 14,9	0	0,00%	55,55%	14 - 14,9	0	0,00%	72,72%	14 - 14,9	3	8,11%	72,98%
15 - 15,9	1	5,26%	63,15%	15 - 15,9	2	10,53%	63,17%	15 - 15,9	0	0,00%	55,55%	15 - 15,9	2	18,18%	72,72%	15 - 15,9	2	5,41%	64,87%
16 - 16,9	0	0,00%	57,89%	16 - 16,9	2	10,53%	52,64%	16 - 16,9	2	11,11%	55,55%	16 - 16,9	0	0,00%	54,54%	16 - 16,9	3	8,11%	59,46%
17 - 17,9	0	0,00%	57,89%	17 - 17,9	2	10,53%	42,11%	17 - 17,9	2	11,11%	44,44%	17 - 17,9	1	9,09%	54,54%	17 - 17,9	5	13,51%	51,35%
18 - 18,9	1	5,26%	57,89%	18 - 18,9	4	21,05%	31,58%	18 - 18,9	4	22,22%	33,33%	18 - 18,9	1	9,09%	45,45%	18 - 18,9	8	21,62%	37,84%
19 - 20	10	52,63%	52,63%	19 - 20	2	10,53%	10,53%	19 - 20	2	11,11%	11,11%	19 - 20	4	36,36%	36,36%	19 - 20	6	16,22%	16,22%

Πηγή Πανελληνίων Στατιστικών: Υπουργείο Παιδείας <http://j.mp/stats-p2021>

Περικλής Γεωργιάδης, Καθηγητής ΠΕ86 Πρότυπου Γενικού Λυκείου Ηρακλείου