

Πανελλαδικές Εξετάσεις 2022: Συγκριτικά Στατιστικά Επίδοσης Π ΓΕΛ Η - Χώρας



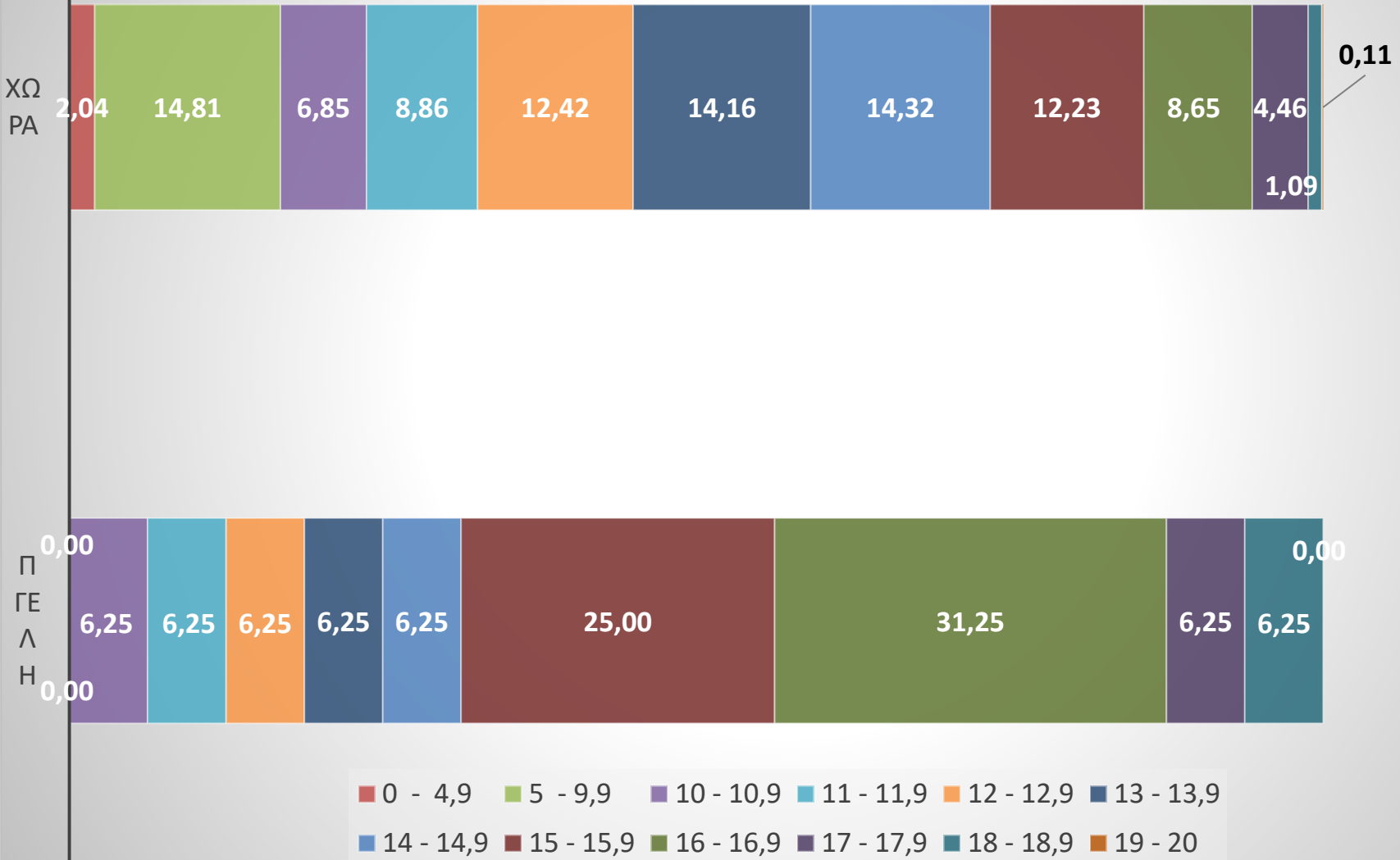
Πανελλαδικές Εξετάσεις 2022 Συγκριτικά Στατιστικά Επίδοσης

Π ΓΕΛ Η - Χώρας

Περικλής Γεωργιάδης

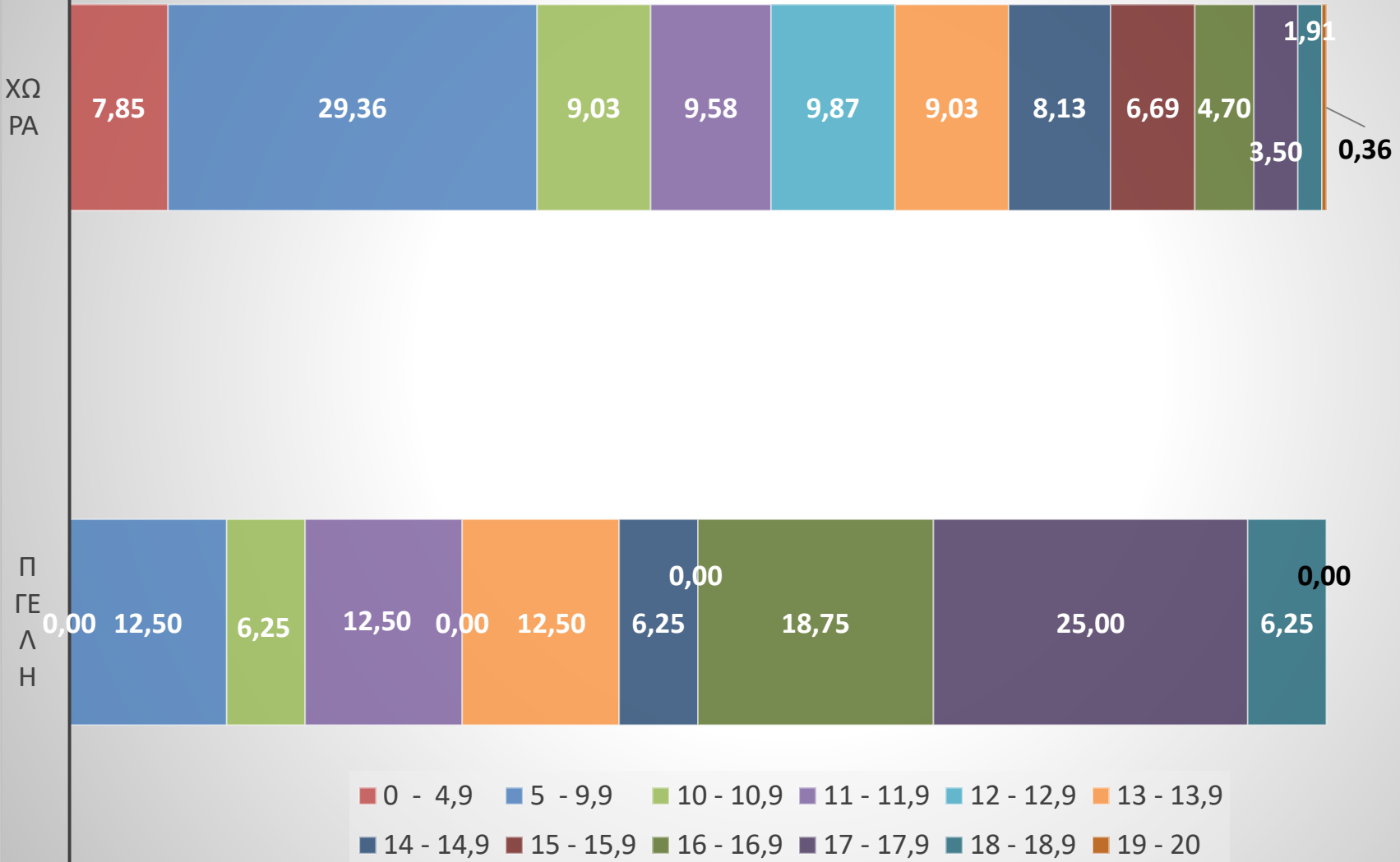
Πανελλαδικές Εξετάσεις 2022: Συγκριτικά Στατιστικά Επίδοσης Π ΓΕΛ Η - Χώρας

ΝΕ ΓΛΩΣΣΑ & ΛΟΓΟΤΕΧΝΙΑ ΓΕΝ. ΠΑΙΔΕΙΑΣ (Ανθρωπιστικών Σπουδών-16)



Πανελλαδικές Εξετάσεις 2022: Συγκριτικά Στατιστικά Επίδοσης Π ΓΕΛ Η - Χώρας

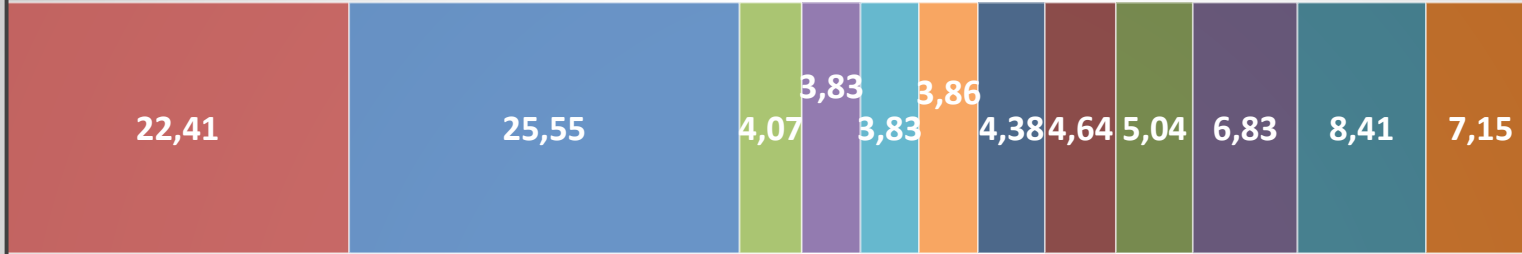
ΑΡΧΑΙΑ ΕΛΛΗΝΙΚΑ ΠΡΟΣΑΝΑΤΟΛΙΣΜΟΥ (16)



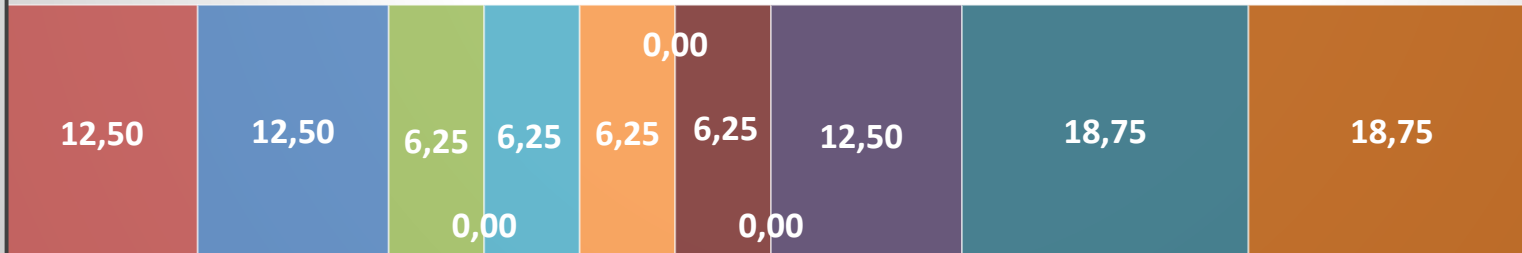
Πανελλαδικές Εξετάσεις 2022: Συγκριτικά Στατιστικά Επίδοσης Π ΓΕΛ Η - Χώρας

ΙΣΤΟΡΙΑ ΠΡΟΣΑΝΑΤΟΛΙΣΜΟΥ (16)

ΧΩΡΑ



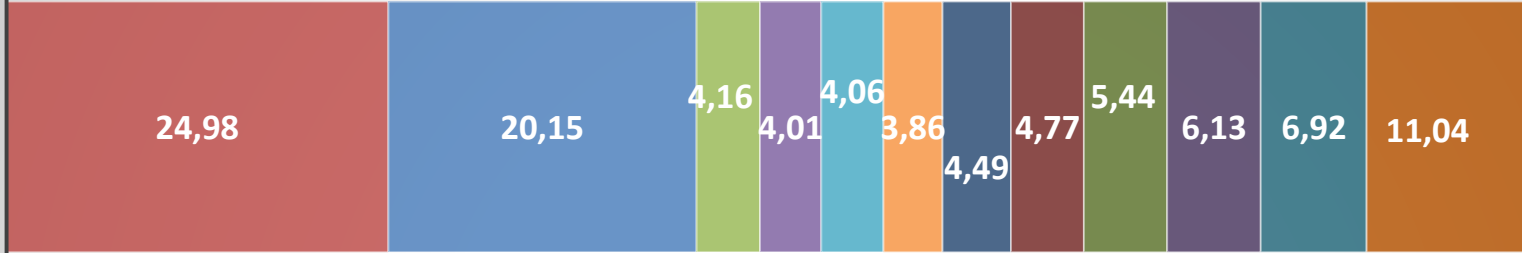
Π ΓΕΛ Η



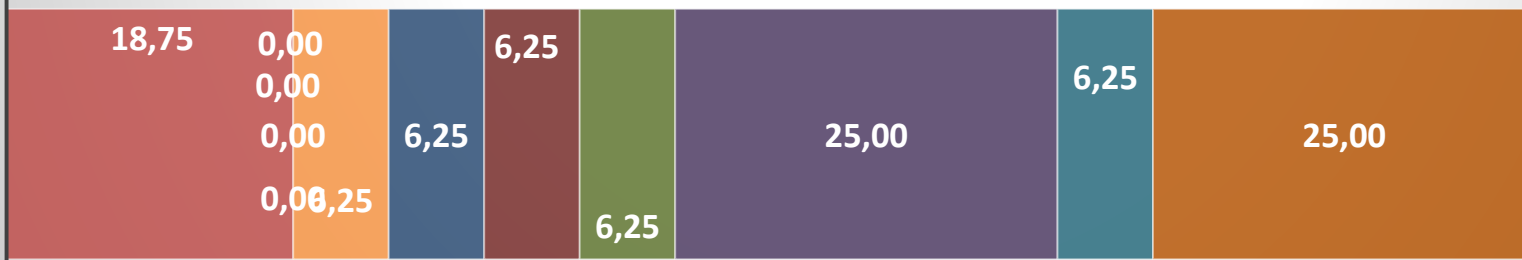
Πανελλαδικές Εξετάσεις 2022: Συγκριτικά Στατιστικά Επίδοσης Π ΓΕΛ Η - Χώρας

ΛΑΤΙΝΙΚΑ ΠΡΟΣΑΝΑΤΟΛΙΣΜΟΥ (16)

ΧΩΡΑ

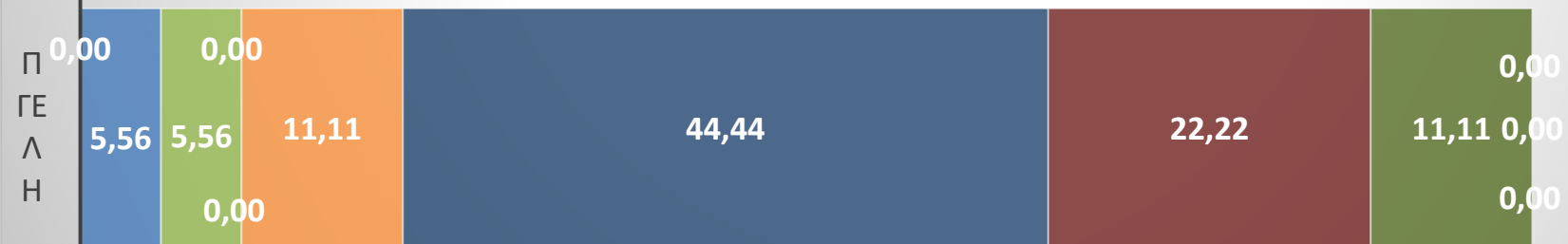
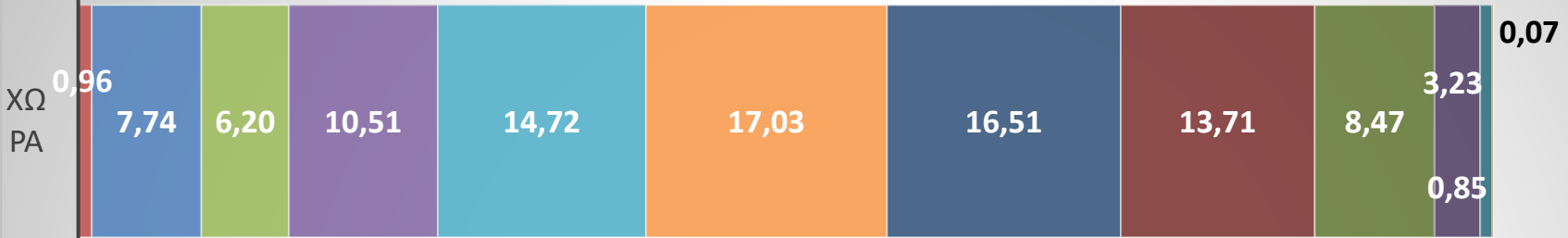


Π ΓΕΛ Η



Πανελλαδικές Εξετάσεις 2022: Συγκριτικά Στατιστικά Επίδοσης Π ΓΕΛ Η - Χώρας

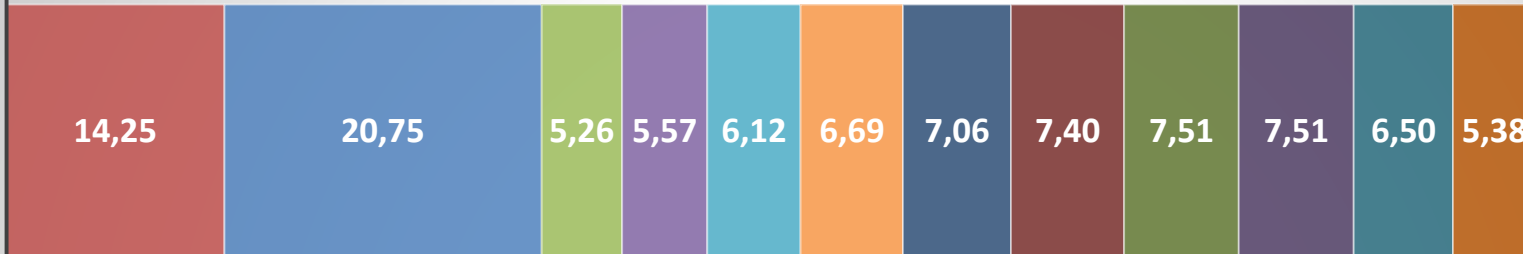
ΝΕ ΓΛΩΣΣΑ & ΛΟΓΟΤΕΧΝΙΑ ΓΕΝ. ΠΑΙΔΕΙΑΣ (Θετ.Σπουδών-2ο ΕΠ 18)



Πανελλαδικές Εξετάσεις 2022: Συγκριτικά Στατιστικά Επίδοσης Π ΓΕΛ Η - Χώρας

ΜΑΘΗΜΑΤΙΚΑ ΘΕΤΙΚΩΝ ΣΠΟΥΔΩΝ - 2ο ΕΠ (18)

ΧΩ
ΡΑ



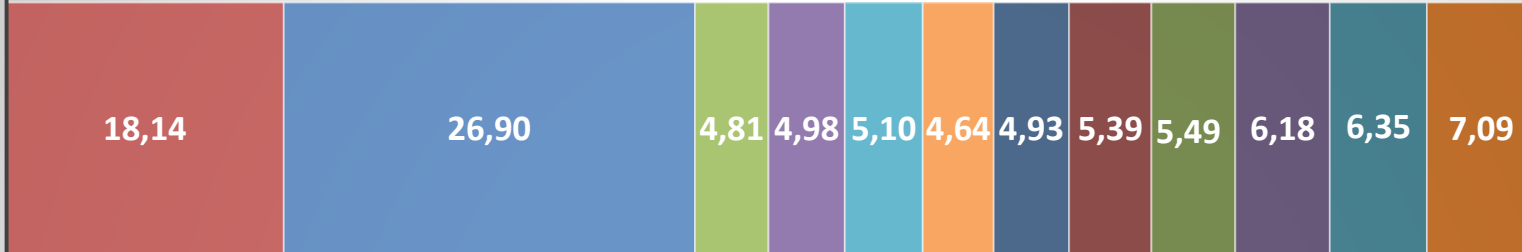
Π
ΓΕ
Λ
Η



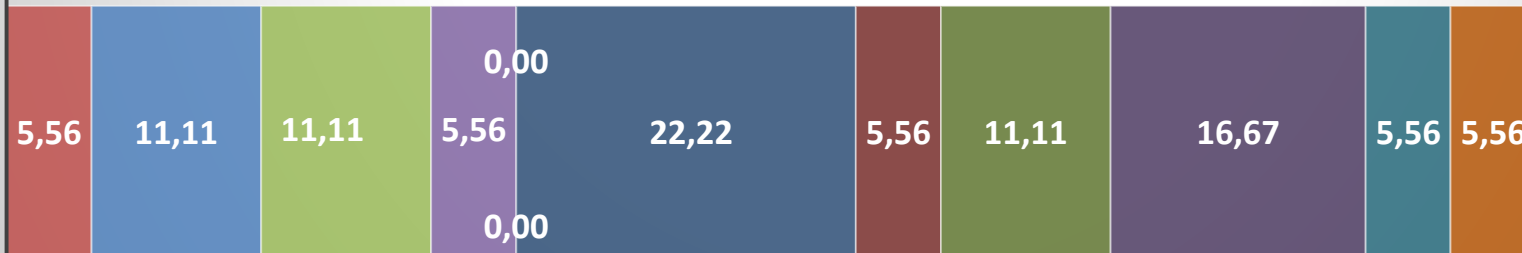
Πανελλαδικές Εξετάσεις 2022: Συγκριτικά Στατιστικά Επίδοσης Π ΓΕΛ Η - Χώρας

ΦΥΣΙΚΗ ΘΕΤΙΚΩΝ ΣΠΟΥΔΩΝ - 2ο ΕΠ (18)

ΧΩ
ΡΑ



Π
Γ
Ε
Λ
Η



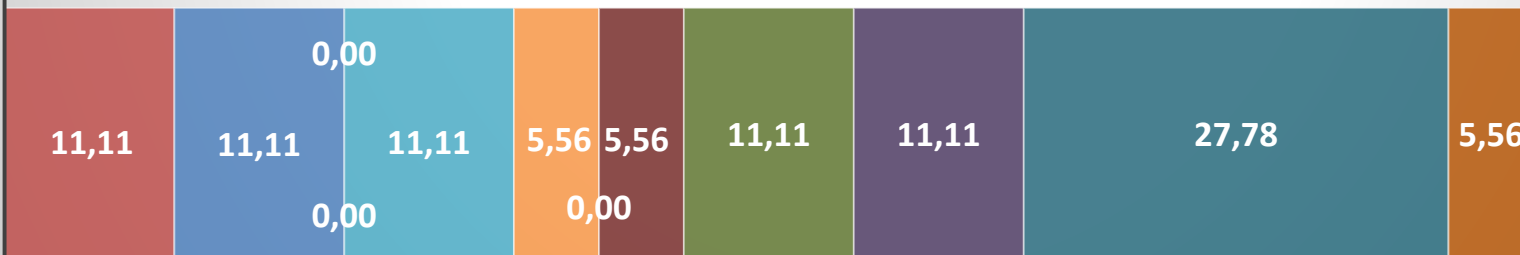
Πανελλαδικές Εξετάσεις 2022: Συγκριτικά Στατιστικά Επίδοσης Π ΓΕΛ Η - Χώρας

ΧΗΜΕΙΑ ΘΕΤΙΚΩΝ ΣΠΟΥΔΩΝ - 2ο ΕΠ (18)

ΧΩ
ΡΑ

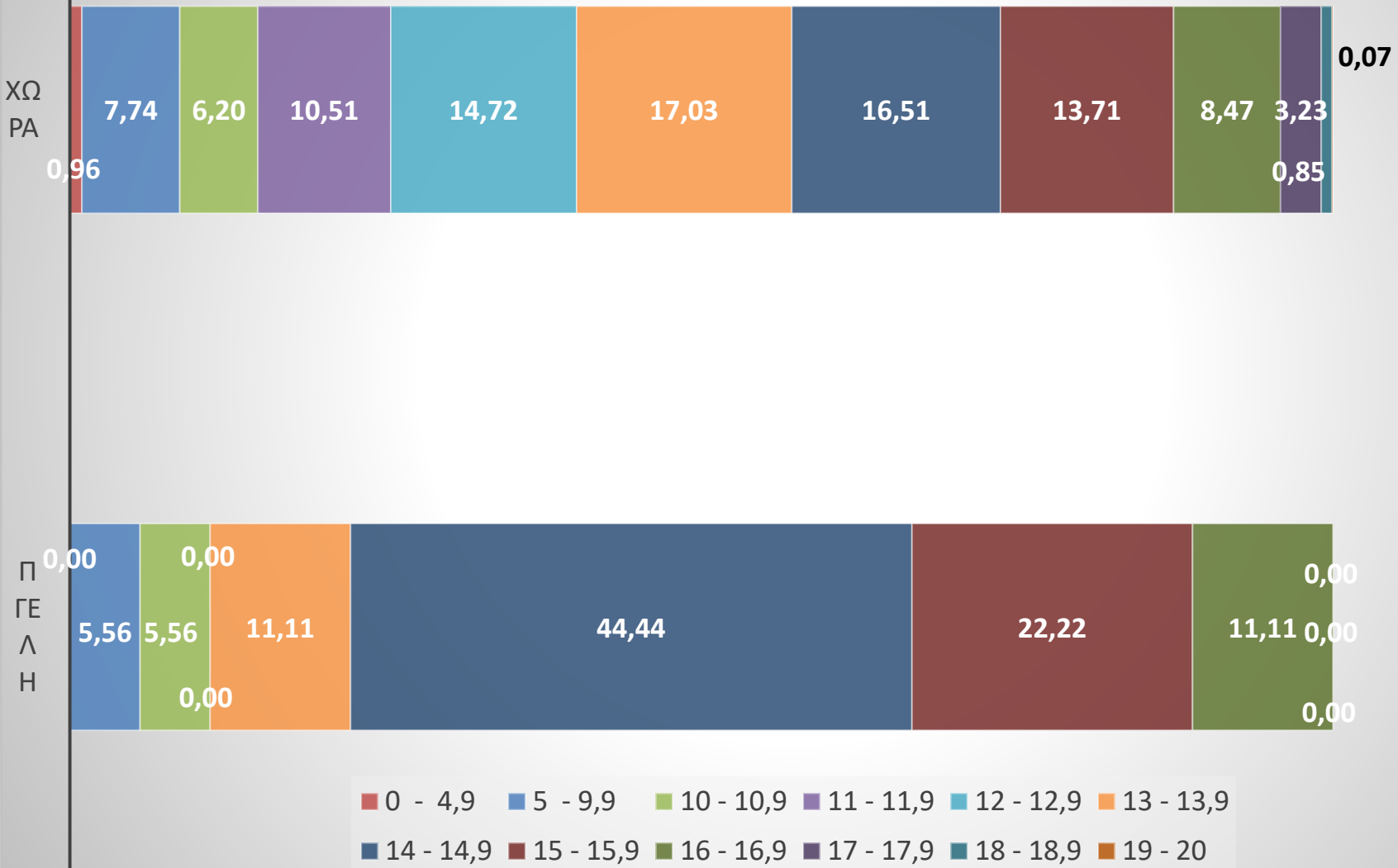


Π
ΓΕ
Λ
Η



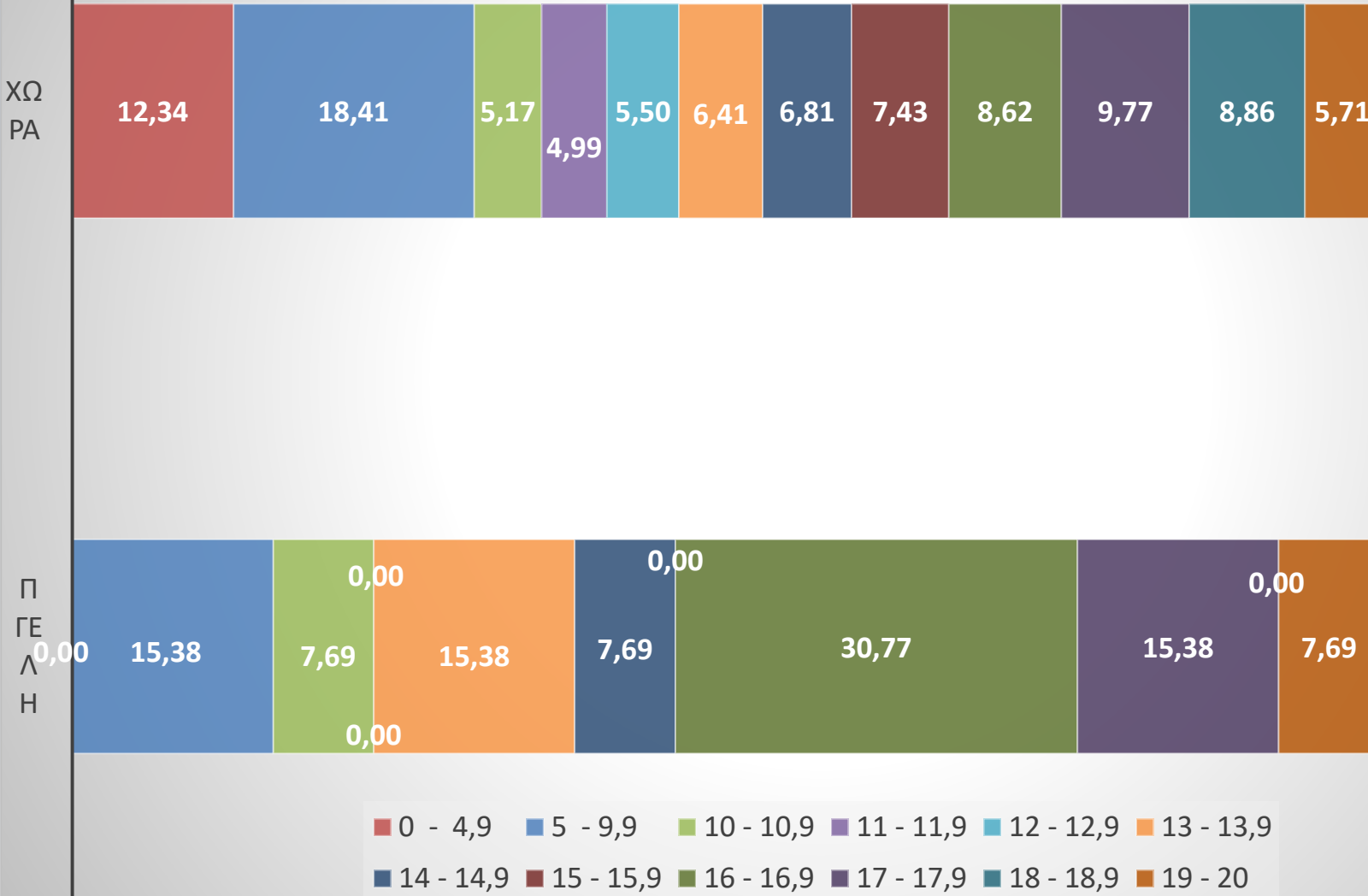
Πανελλαδικές Εξετάσεις 2022: Συγκριτικά Στατιστικά Επίδοσης Π ΓΕΛ Η - Χώρας

ΝΕ ΓΛΩΣΣΑ & ΛΟΓΟΤΕΧΝΙΑ ΓΕΝ. ΠΑΙΔΕΙΑΣ (Θετ. Σπουδών - 3ο ΕΠ 13)



Πανελλαδικές Εξετάσεις 2022: Συγκριτικά Στατιστικά Επίδοσης Π ΓΕΛ Η - Χώρας

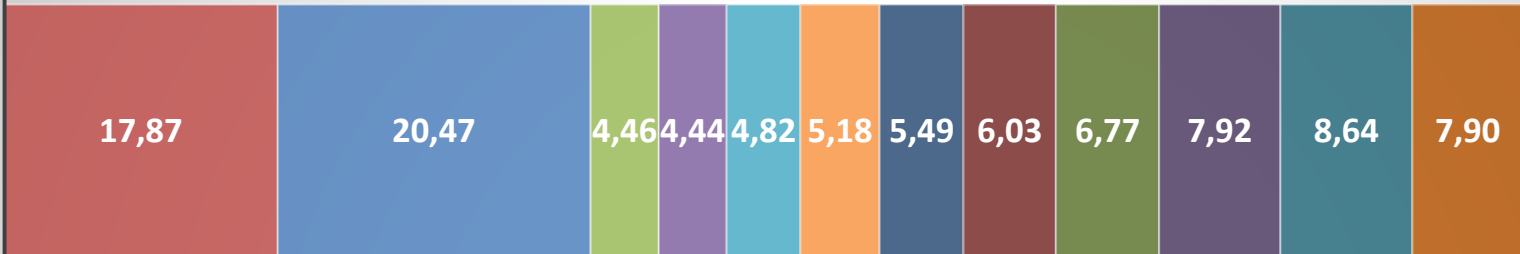
ΒΙΟΛΟΓΙΑ ΘΕΤ. ΣΠΟΥΔΩΝ - 3ο ΕΠ (13)



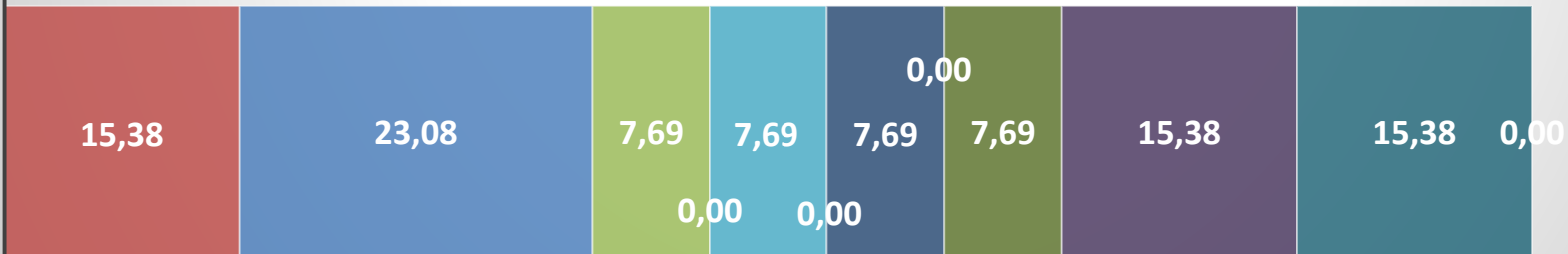
Πανελλαδικές Εξετάσεις 2022: Συγκριτικά Στατιστικά Επίδοσης Π ΓΕΛ Η - Χώρας

ΧΗΜΕΙΑ ΘΕΤ. ΣΠΟΥΔΩΝ - 3ο ΕΠ (13)

ΧΩ
ΡΑ



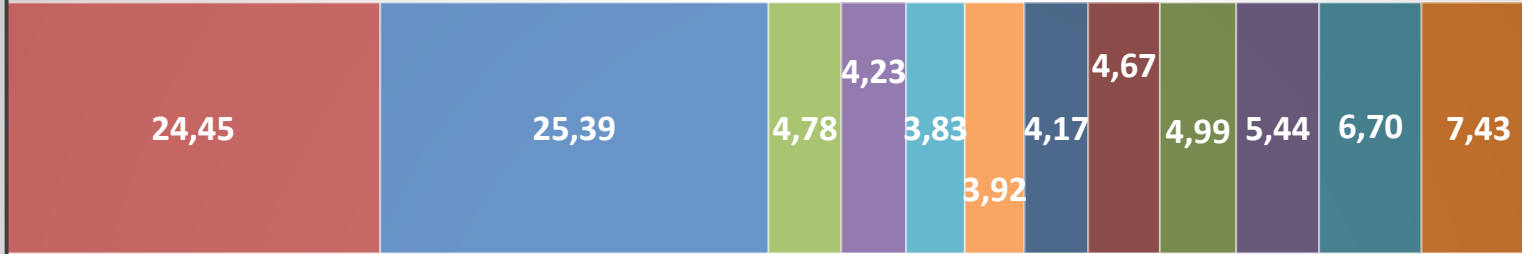
Π
ΓΕ
Λ
Η



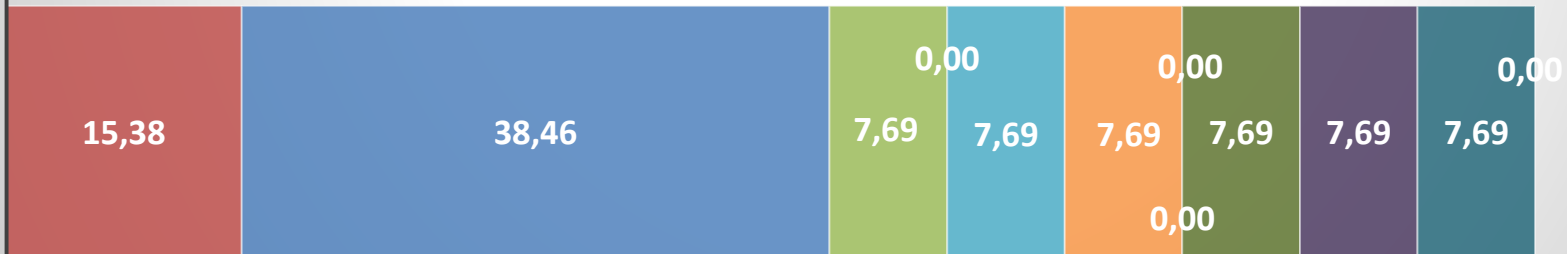
Πανελλαδικές Εξετάσεις 2022: Συγκριτικά Στατιστικά Επίδοσης Π ΓΕΛ Η - Χώρας

ΦΥΣΙΚΗ ΘΕΤ. ΣΠΟΥΔΩΝ - 3ο ΕΠ (13)

ΧΩ
ΡΑ

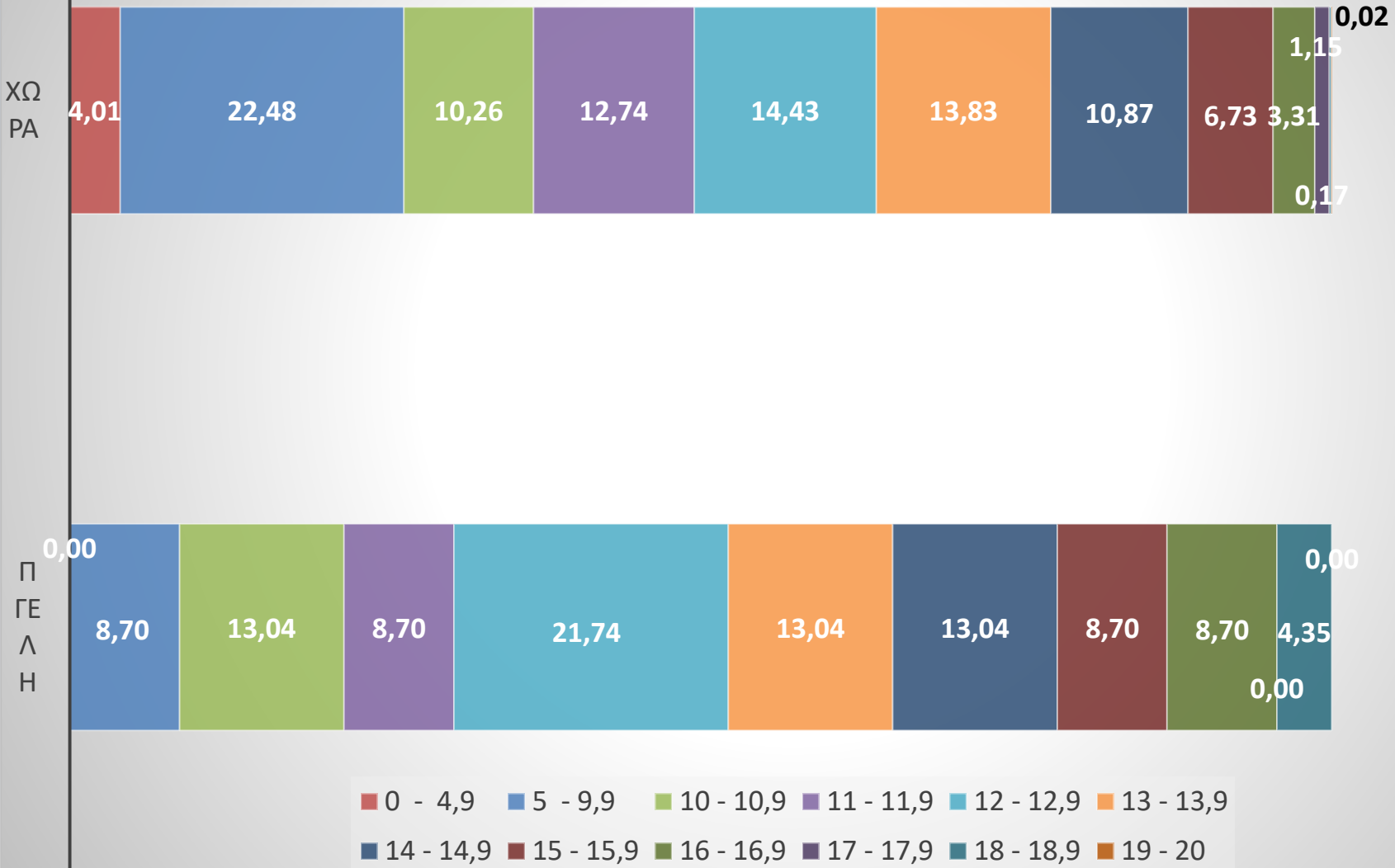


Π
ΓΕ
Λ
Η



Πανελλαδικές Εξετάσεις 2022: Συγκριτικά Στατιστικά Επίδοσης Π ΓΕΛ Η - Χώρας

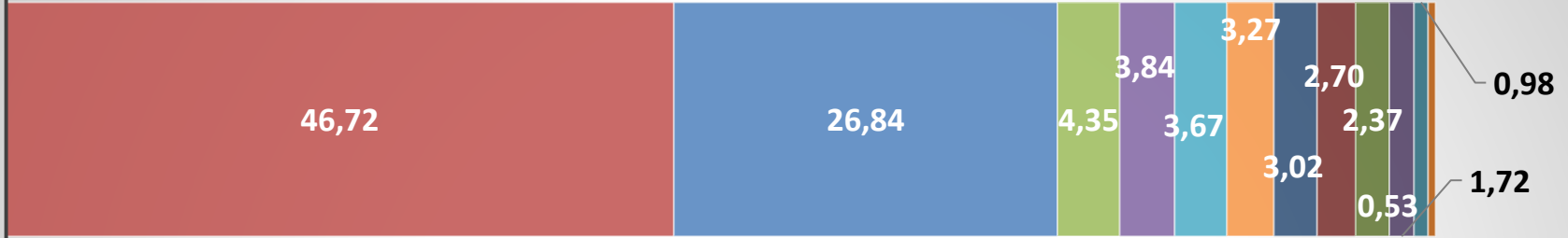
ΝΕ ΓΛΩΣΣΑ & ΛΟΓΟΤΕΧΝΙΑ ΓΕΝ. ΠΑΙΔΕΙΑΣ (Σπουδών Οικονομίας & Πληροφορικής-23)



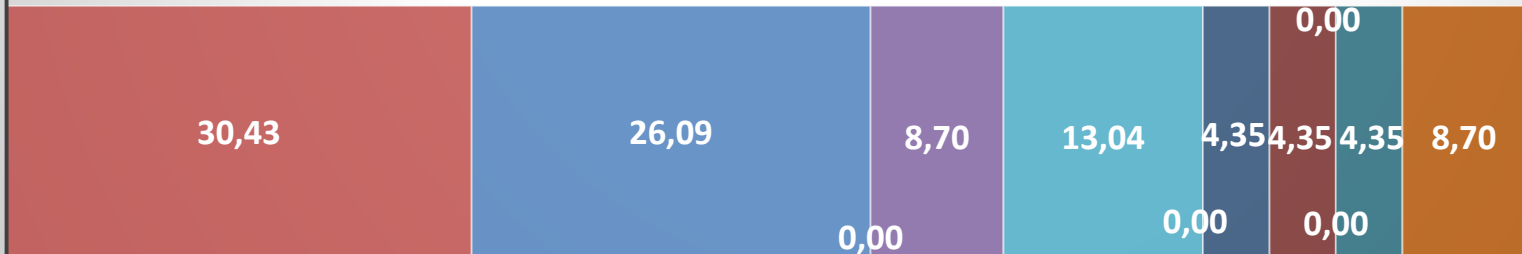
Πανελλαδικές Εξετάσεις 2022: Συγκριτικά Στατιστικά Επίδοσης Π ΓΕΛ Η - Χώρας

ΜΑΘΗΜΑΤΙΚΑ ΣΠΟΥΔΩΝ ΟΙΚΟΝΟΜΙΑΣ & ΠΛΗΡΟΦΟΡΙΚΗΣ (23)

ΧΩ
ΡΑ



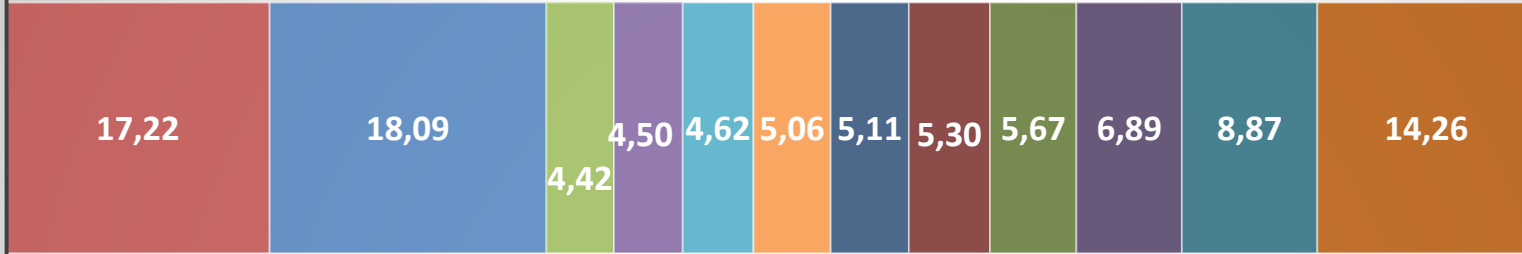
Π
ΓΕ
Λ
Η



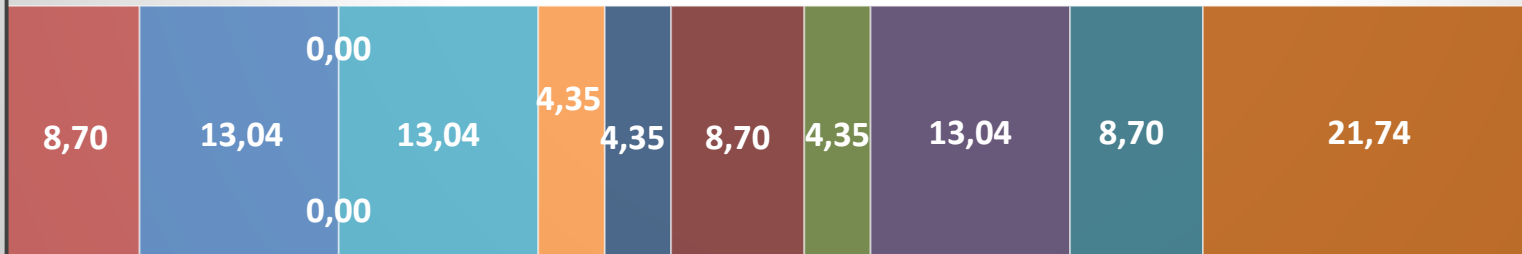
Πανελλαδικές Εξετάσεις 2022: Συγκριτικά Στατιστικά Επίδοσης Π ΓΕΛ Η - Χώρας

ΟΙΚΟΝΟΜΙΑ ΠΡΟΣΑΝΑΤΟΛΙΣΜΟΥ (23)

ΧΩΡΑ



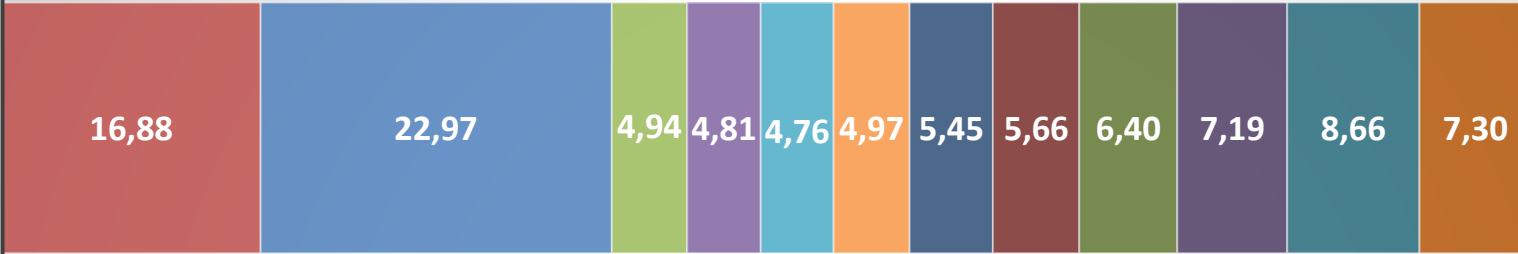
Π ΓΕΛ Η



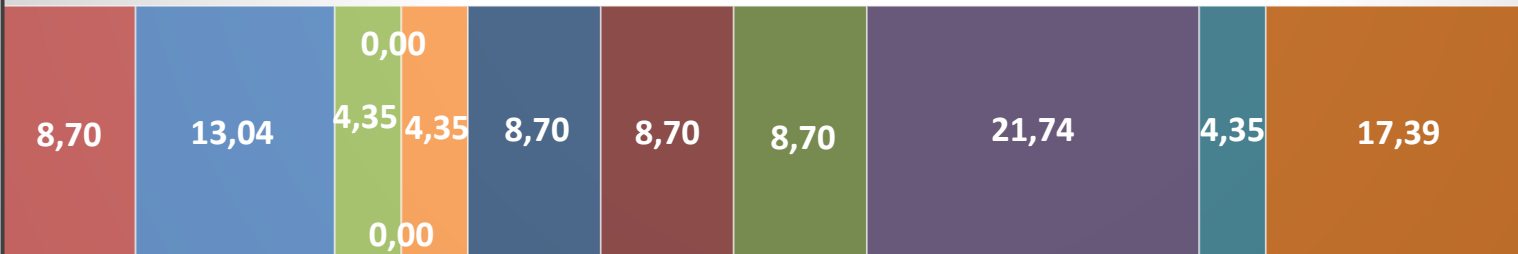
Πανελλαδικές Εξετάσεις 2022: Συγκριτικά Στατιστικά Επίδοσης Π ΓΕΛ Η - Χώρας

ΠΛΗΡΟΦΟΡΙΚΗ ΠΡΟΣΑΝΑΤΟΛΙΣΜΟΥ (23)

ΧΩΡΑ

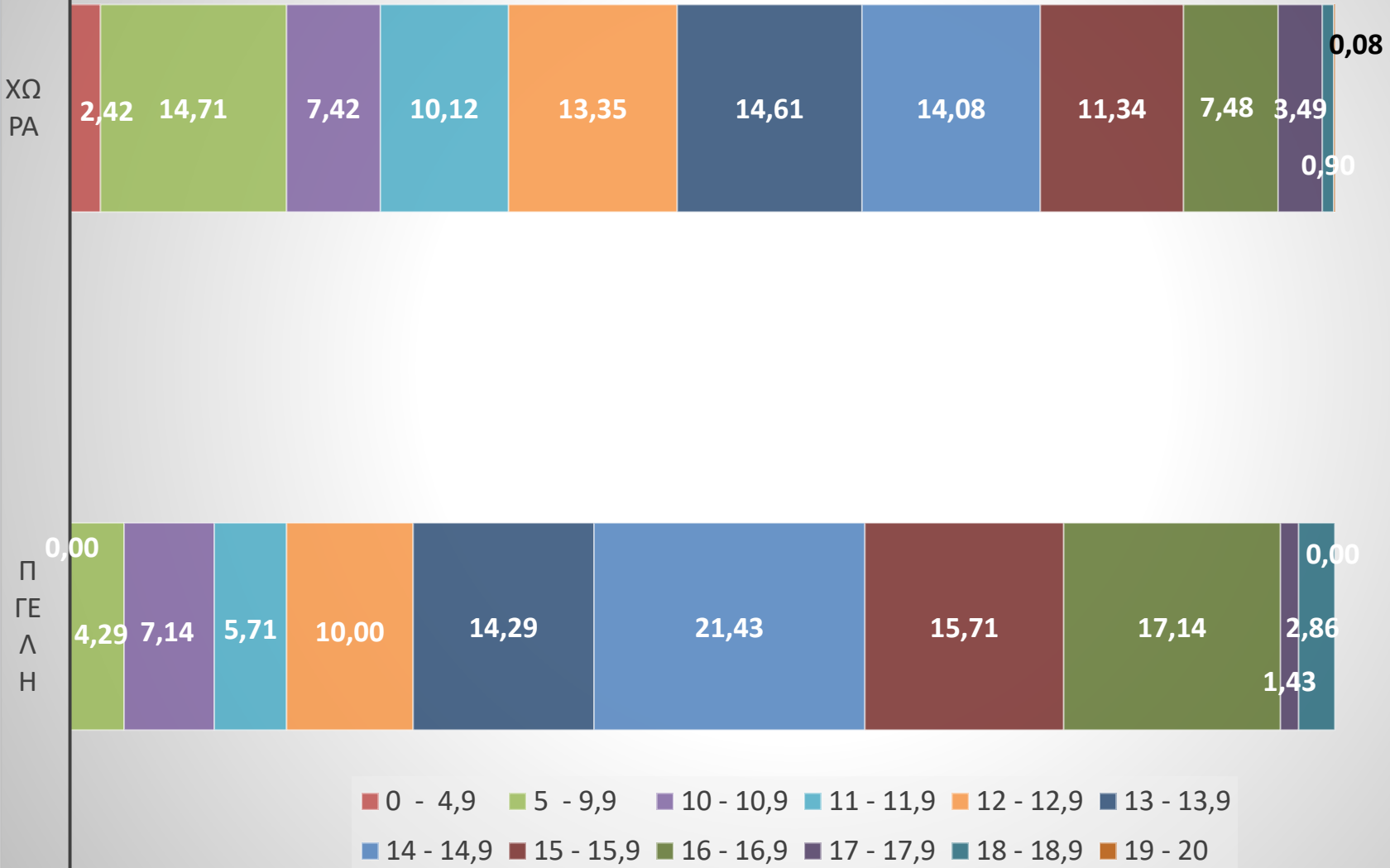


Π ΓΕΛ Η



Πανελλαδικές Εξετάσεις 2022: Συγκριτικά Στατιστικά Επίδοσης Π ΓΕΛ Η - Χώρας

ΝΕ ΓΛΩΣΣΑ & ΛΟΓΟΤΕΧΝΙΑ ΓΕΝ. ΠΑΙΔΕΙΑΣ (70)



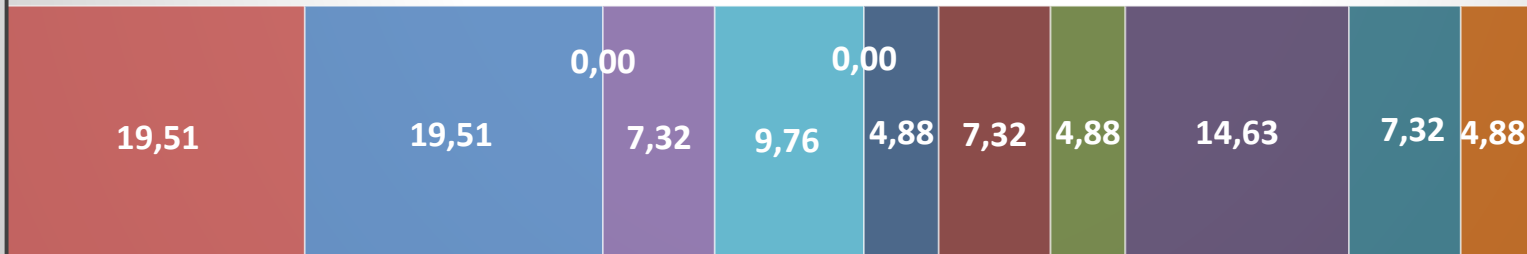
Πανελλαδικές Εξετάσεις 2022: Συγκριτικά Στατιστικά Επίδοσης Π ΓΕΛ Η - Χώρας

ΜΑΘΗΜΑΤΙΚΑ ΠΡΟΣΑΝΑΤΟΛΙΣΜΩΝ ΣΥΝΟΛΙΚΑ (41)

ΧΩ
ΡΑ



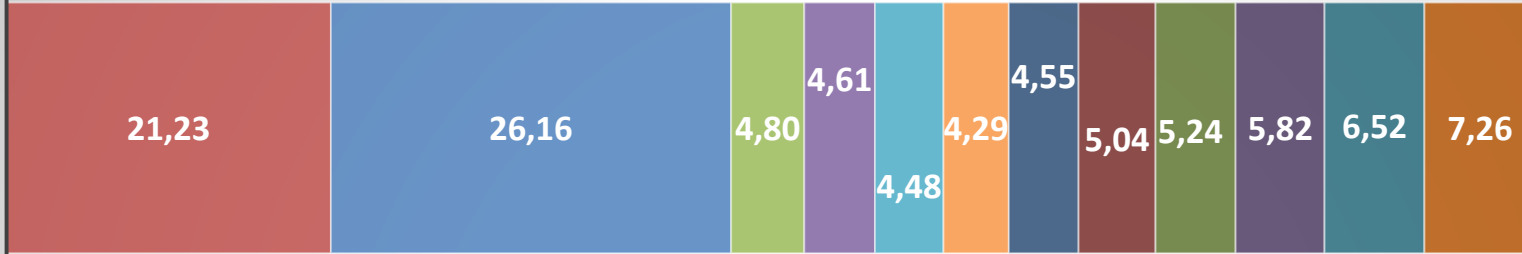
Π
ΓΕ
Λ
Η



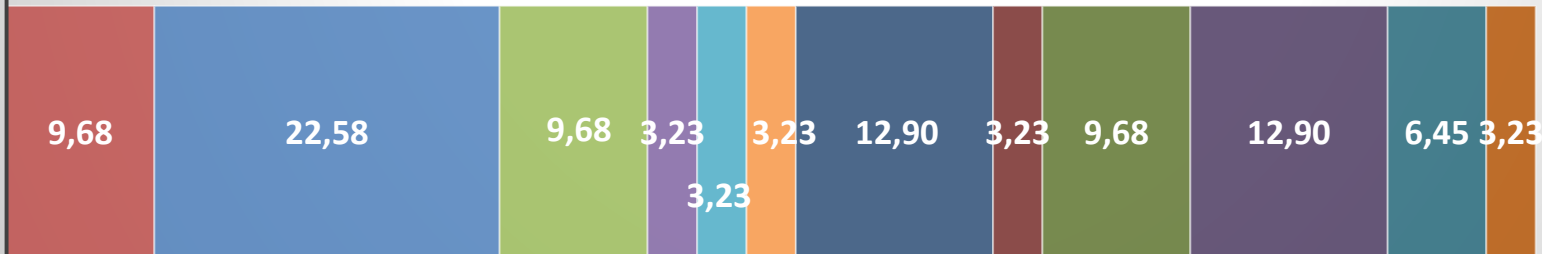
Πανελλαδικές Εξετάσεις 2022: Συγκριτικά Στατιστικά Επίδοσης Π ΓΕΛ Η - Χώρας

ΦΥΣΙΚΗ ΘΕΤΙΚΩΝ ΣΠΟΥΔΩΝ ΣΥΝΟΛΙΚΑ (31)

ΧΩΡΑ



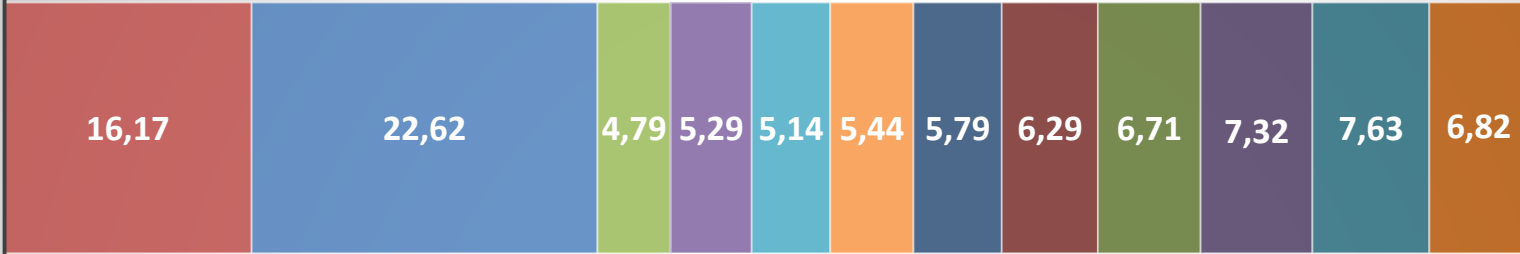
Π ΓΕΛ Η



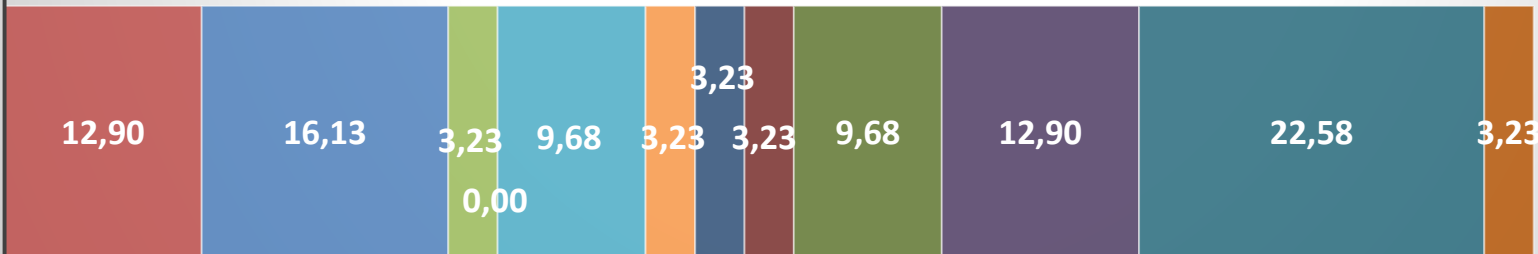
Πανελλαδικές Εξετάσεις 2022: Συγκριτικά Στατιστικά Επίδοσης Π ΓΕΛ Η - Χώρας

ΧΗΜΕΙΑ ΘΕΤΙΚΩΝ ΣΠΟΥΔΩΝ ΣΥΝΟΛΙΚΑ (31)

ΧΩΡΑ



Π ΓΕΛ Η



Πανελλαδικές Εξετάσεις 2022: Συγκριτικά Στατιστικά Επίδοσης Π ΓΕΛ Η- Χώρας

Πίνακες Συχνοτήτων και αντίστροφων Αθροιστικών Συχνοτήτων Γραπτής Επίδοσης κατά μάθημα Π ΓΕΛ Η

ΝΕ ΓΛ&Λογ: Ανθρωπ. Σπουδών				ΝΕ ΓΛ&Λογ: Θετ.Σπουδών-2ο ΕΠ				ΝΕ ΓΛ&Λογ: Θετ.Σπουδών-3ο ΕΠ				ΝΕ ΓΛ&Λογ: Σπ. Οικον & Πληρ				ΝΕ ΓΛ&Λογ Συνολικά			
0 - 4,9	0	0,00%	100,00%	0 - 4,9	0	0,00%	100,00%	0 - 4,9	0	0,00%	100,00%	0 - 4,9	0	0,00%	100,01%	0 - 4,9	0	0,00%	100,00%
5 - 9,9	0	0,00%	100,00%	5 - 9,9	1	5,56%	100,00%	5 - 9,9	0	0,00%	100,00%	5 - 9,9	2	8,70%	100,01%	5 - 9,9	3	4,29%	100,00%
10 - 10,9	1	6,25%	100,00%	10 - 10,9	1	5,56%	94,44%	10 - 10,9	0	0,00%	100,00%	10 - 10,9	3	13,04%	91,31%	10 - 10,9	5	7,14%	95,71%
11 - 11,9	1	6,25%	93,75%	11 - 11,9	0	0,00%	88,88%	11 - 11,9	1	7,69%	100,00%	11 - 11,9	2	8,70%	78,27%	11 - 11,9	4	5,71%	88,57%
12 - 12,9	1	6,25%	87,50%	12 - 12,9	0	0,00%	88,88%	12 - 12,9	1	7,69%	92,31%	12 - 12,9	5	21,74%	69,57%	12 - 12,9	7	10,00%	82,86%
13 - 13,9	1	6,25%	81,25%	13 - 13,9	2	11,11%	88,88%	13 - 13,9	4	30,77%	84,62%	13 - 13,9	3	13,04%	47,83%	13 - 13,9	10	14,29%	72,86%
14 - 14,9	1	6,25%	75,00%	14 - 14,9	8	44,44%	77,77%	14 - 14,9	3	23,08%	53,85%	14 - 14,9	3	13,04%	34,79%	14 - 14,9	15	21,43%	58,57%
15 - 15,9	4	25,00%	68,75%	15 - 15,9	4	22,22%	33,33%	15 - 15,9	1	7,69%	30,77%	15 - 15,9	2	8,70%	21,75%	15 - 15,9	11	15,71%	37,14%
16 - 16,9	5	31,25%	43,75%	16 - 16,9	2	11,11%	11,11%	16 - 16,9	3	23,08%	23,08%	16 - 16,9	2	8,70%	13,05%	16 - 16,9	12	17,14%	21,43%
17 - 17,9	1	6,25%	12,50%	17 - 17,9	0	0,00%	0,00%	17 - 17,9	0	0,00%	0,00%	17 - 17,9	0	0,00%	4,35%	17 - 17,9	1	1,43%	4,29%
18 - 18,9	1	6,25%	6,25%	18 - 18,9	0	0,00%	0,00%	18 - 18,9	0	0,00%	0,00%	18 - 18,9	1	4,35%	4,35%	18 - 18,9	2	2,86%	2,86%
19 - 20	0	0,00%	0,00%	19 - 20	0	0,00%	0,00%	19 - 20	0	0,00%	0,00%	19 - 20	0	0,00%	0,00%	19 - 20	0	0,00%	0,00%
Αρχαία Ελληνικά				Μαθηματικά Θετ.Σπουδών-2ο ΕΠ				Βιολογία				Μαθηματικά Οικον & Πληροφ				Μαθηματικά Συνολικά			
0 - 4,9	0	0,00%	100,00%	0 - 4,9	1	5,56%	100,01%	0 - 4,9	0	0,00%	99,98%	0 - 4,9	7	30,43%	100,01%	0 - 4,9	8	19,51%	100,01%
5 - 9,9	2	12,50%	100,00%	5 - 9,9	2	11,11%	94,45%	5 - 9,9	2	15,38%	99,98%	5 - 9,9	6	26,09%	69,58%	5 - 9,9	8	19,51%	80,50%
10 - 10,9	1	6,25%	87,50%	10 - 10,9	0	0,00%	83,34%	10 - 10,9	1	7,69%	84,60%	10 - 10,9	0	0,00%	43,49%	10 - 10,9	0	0,00%	60,99%
11 - 11,9	2	12,50%	81,25%	11 - 11,9	1	5,56%	83,34%	11 - 11,9	0	0,00%	76,91%	11 - 11,9	2	8,70%	43,49%	11 - 11,9	3	7,32%	60,99%
12 - 12,9	0	0,00%	68,75%	12 - 12,9	1	5,56%	77,78%	12 - 12,9	0	0,00%	76,91%	12 - 12,9	3	13,04%	34,79%	12 - 12,9	4	9,76%	53,67%
13 - 13,9	2	12,50%	68,75%	13 - 13,9	0	0,00%	72,22%	13 - 13,9	2	15,38%	76,91%	13 - 13,9	0	0,00%	21,75%	13 - 13,9	0	0,00%	43,91%
14 - 14,9	1	6,25%	56,25%	14 - 14,9	1	5,56%	72,22%	14 - 14,9	1	7,69%	61,53%	14 - 14,9	1	4,35%	21,75%	14 - 14,9	2	4,88%	43,91%
15 - 15,9	0	0,00%	50,00%	15 - 15,9	2	11,11%	66,66%	15 - 15,9	0	0,00%	53,84%	15 - 15,9	1	4,35%	17,40%	15 - 15,9	3	7,32%	39,03%
16 - 16,9	3	18,75%	50,00%	16 - 16,9	2	11,11%	55,55%	16 - 16,9	4	30,77%	53,84%	16 - 16,9	0	0,00%	13,05%	16 - 16,9	2	4,88%	31,71%
17 - 17,9	4	25,00%	31,25%	17 - 17,9	6	33,33%	44,44%	17 - 17,9	2	15,38%	23,07%	17 - 17,9	0	0,00%	13,05%	17 - 17,9	6	14,63%	26,83%
18 - 18,9	1	6,25%	6,25%	18 - 18,9	2	11,11%	11,11%	18 - 18,9	0	0,00%	7,69%	18 - 18,9	1	4,35%	13,05%	18 - 18,9	3	7,32%	12,20%
19 - 20	0	0,00%	0,00%	19 - 20	0	0,00%	0,00%	19 - 20	1	7,69%	7,69%	19 - 20	2	8,70%	8,70%	19 - 20	2	4,88%	4,88%
Ιστορία				Φυσική Θετ.Σπουδών-2ο ΕΠ				Χημεία Θετ.Σπουδών-2ο ΕΠ				Οικονομία				Φυσική Συνολικά			
0 - 4,9	2	12,50%	100,00%	0 - 4,9	1	5,56%	100,02%	0 - 4,9	2	15,38%	99,98%	0 - 4,9	2	8,70%	100,01%	0 - 4,9	3	9,68%	100,02%
5 - 9,9	2	12,50%	87,50%	5 - 9,9	2	11,11%	94,46%	5 - 9,9	3	23,08%	84,60%	5 - 9,9	3	13,04%	91,31%	5 - 9,9	7	22,58%	90,34%
10 - 10,9	1	6,25%	75,00%	10 - 10,9	2	11,11%	83,35%	10 - 10,9	1	7,69%	61,52%	10 - 10,9	0	0,00%	78,27%	10 - 10,9	3	9,68%	67,76%
11 - 11,9	0	0,00%	68,75%	11 - 11,9	1	5,56%	72,24%	11 - 11,9	0	0,00%	53,83%	11 - 11,9	0	0,00%	78,27%	11 - 11,9	1	3,23%	58,08%
12 - 12,9	1	6,25%	68,75%	12 - 12,9	0	0,00%	66,68%	12 - 12,9	1	7,69%	53,83%	12 - 12,9	3	13,04%	78,27%	12 - 12,9	1	3,23%	54,85%
13 - 13,9	1	6,25%	62,50%	13 - 13,9	0	0,00%	66,68%	13 - 13,9	0	0,00%	46,14%	13 - 13,9	1	4,35%	65,23%	13 - 13,9	1	3,23%	51,62%
14 - 14,9	0	0,00%	56,25%	14 - 14,9	4	22,22%	66,68%	14 - 14,9	1	7,69%	46,14%	14 - 14,9	1	4,35%	60,88%	14 - 14,9	4	12,90%	48,39%
15 - 15,9	1	6,25%	56,25%	15 - 15,9	1	5,56%	44,46%	15 - 15,9	0	0,00%	38,45%	15 - 15,9	2	8,70%	56,53%	15 - 15,9	1	3,23%	35,49%
16 - 16,9	0	0,00%	50,00%	16 - 16,9	2	11,11%	38,90%	16 - 16,9	1	7,69%	38,45%	16 - 16,9	1	4,35%	47,83%	16 - 16,9	3	9,68%	32,26%
17 - 17,9	2	12,50%	50,00%	17 - 17,9	3	16,67%	27,79%	17 - 17,9	2	15,38%	30,76%	17 - 17,9	3	13,04%	43,48%	17 - 17,9	4	12,90%	22,58%
18 - 18,9	3	18,75%	37,50%	18 - 18,9	1	5,56%	11,12%	18 - 18,9	2	15,38%	15,38%	18 - 18,9	2	8,70%	30,44%	18 - 18,9	2	6,45%	9,68%
19 - 20	3	18,75%	18,75%	19 - 20	1	5,56%	5,56%	19 - 20	0	0,00%	0,00%	19 - 20	5	21,74%	21,74%	19 - 20	1	3,23%	3,23%
Κοινωνιολογία				Χημεία Θετ.Σπουδών-2ο ΕΠ				Φυσική Θετ.Σπουδών-3ο ΕΠ				Πληροφορική				Χημεία Συνολικά			
0 - 4,9	3	18,75%	100,00%	0 - 4,9	2	11,11%	100,01%	0 - 4,9	2	15,38%	99,98%	0 - 4,9	2	8,70%	100,02%	0 - 4,9	4	12,90%	100,02%
5 - 9,9	0	0,00%	81,25%	5 - 9,9	2	11,11%	88,90%	5 - 9,9	5	38,46%	84,60%	5 - 9,9	3	13,04%	91,32%	5 - 9,9	5	16,13%	87,12%
10 - 10,9	0	0,00%	81,25%	10 - 10,9	0	0,00%	77,79%	10 - 10,9	1	7,69%	46,14%	10 - 10,9	1	4,35%	78,28%	10 - 10,9	1	3,23%	70,99%
11 - 11,9	0	0,00%	81,25%	11 - 11,9	0	0,00%	77,79%	11 - 11,9	0	0,00%	38,45%	11 - 11,9	0	0,00%	73,93%	11 - 11,9	0	0,00%	67,76%
12 - 12,9	0	0,00%	81,25%	12 - 12,9	2	11,11%	77,79%	12 - 12,9	1	7,69%	38,45%	12 - 12,9	0	0,00%	73,93%	12 - 12,9	3	9,68%	67,76%
13 - 13,9	1	6,25%	81,25%	13 - 13,9	1	5,56%	66,68%	13 - 13,9	1	7,69%	30,76%	13 - 13,9	1	4,35%	73,93%	13 - 13,9	1	3,23%	58,08%
14 - 14,9	1	6,25%	75,00%	14 - 14,9	0	0,00%	61,12%	14 - 14,9	0	0,00%	23,07%	14 - 14,9	2	8,70%	69,58%	14 - 14,9	1	3,23%	54,85%
15 - 15,9	1	6,25%	68,75%	15 - 15,9	1	5,56%	61,12%	15 - 15,9	0	0,00%	23,07%	15 - 15,9	2	8,70%	60,88%	15 - 15,9	1	3,23%	51,62%
16 - 16,9	1	6,25%	62,50%	16 - 16,9	2	11,11%	55,56%	16 - 16,9	1	7,69%	23,07%	16 - 16,9	2	8,70%	52,18%	16 - 16,9	3	9,68%	48,39%
17 - 17,9	4	25,00%	56,25%	17 - 17,9	2	11,11%	44,45%	17 - 17,9	1	7,69%	15,38%	17 - 17,9	5	21,74%	43,48%	17 - 17,9	4	12,90%	38,71%
18 - 18,9	1	6,25%	31,25%	18 - 18,9	5	27,78%	33,34%	18 - 18,9	1	7,69%	7,69%	18 - 18,9	1	4,35%	21,74%	18 - 18,9	7	22,58%	25,81%
19 - 20	4	25,00%	25,00%	19 - 20	1	5,56%	5,56%	19 - 20	0	0,00%	0,00%	19 - 20	4	17,39%	17,39%	19 - 20	1	3,23%	3,23%

Πηγή Πανελληνίων Στατιστικών: Υπουργείο Παιδείας <http://bit.ly/stats-p2022>

Περικλής Γεωργιάδης, Καθηγητής ΠΕ86 Πρότυπου Γενικού Λυκείου Ηρακλείου