

# Πανελλαδικές Εξετάσεις 2023: Συγκριτικά Στατιστικά Επίδοσης Π ΓΕΛ Η - Χώρας



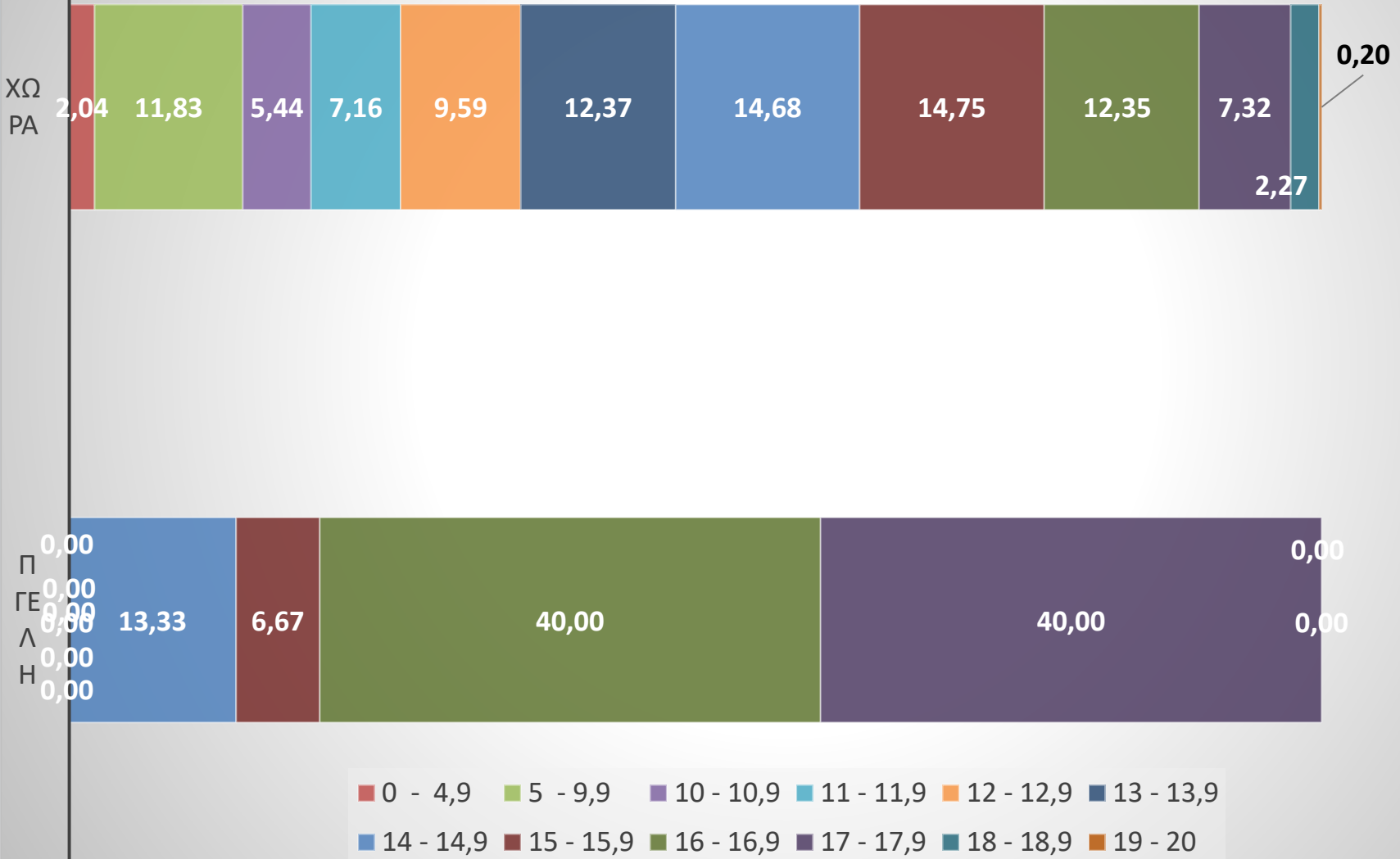
## Πανελλαδικές Εξετάσεις 2023 Συγκριτικά Στατιστικά Επίδοσης

**Π ΓΕΛ Η - Χώρας**

Περικλής Γεωργιάδης

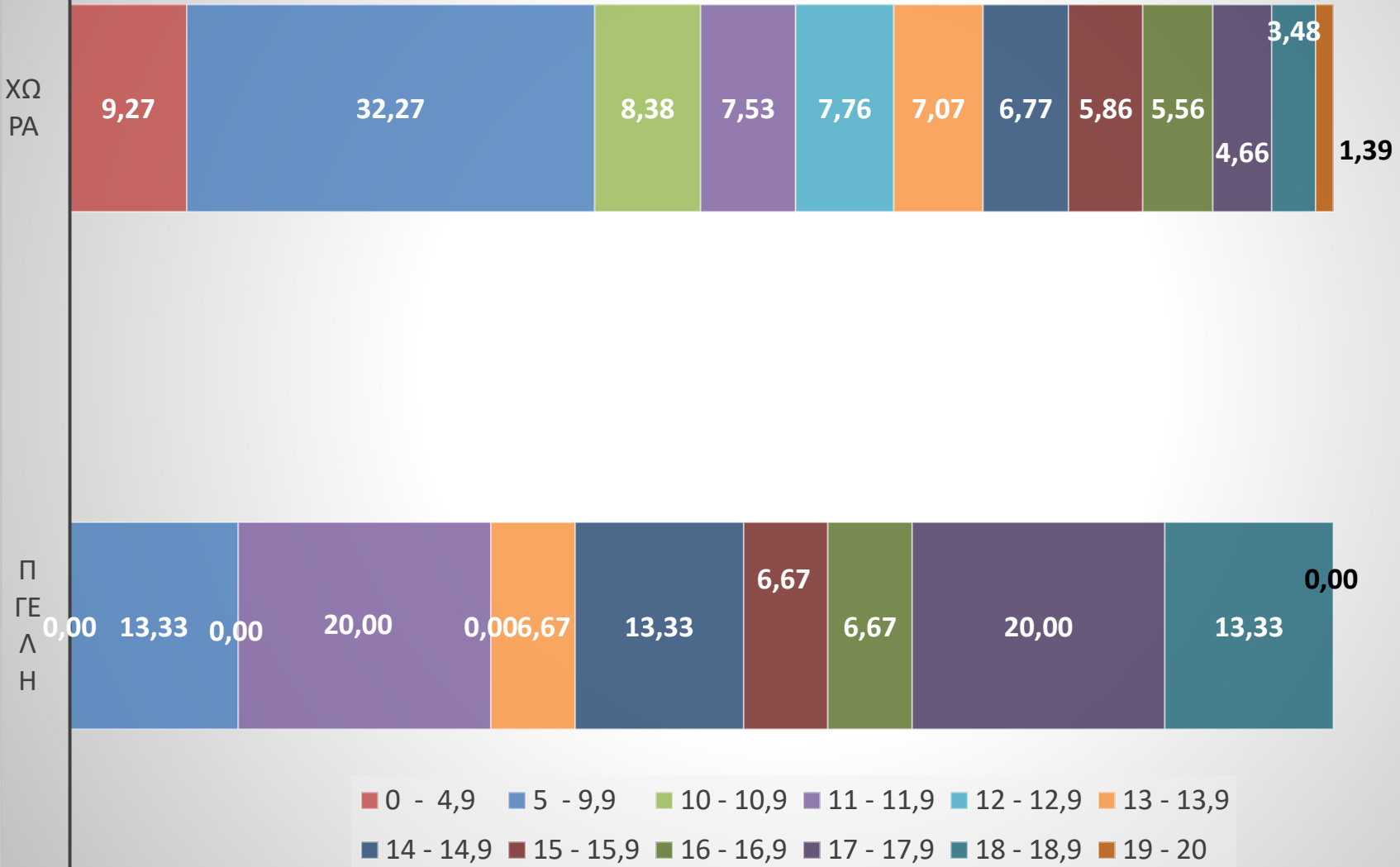
# Πανελλαδικές Εξετάσεις 2023: Συγκριτικά Στατιστικά Επίδοσης Π ΓΕΛ Η - Χώρας

## ΝΕ ΓΛΩΣΣΑ & ΛΟΓΟΤΕΧΝΙΑ ΓΕΝ. ΠΑΙΔΕΙΑΣ (Ανθρωπιστικών Σπουδών-15)



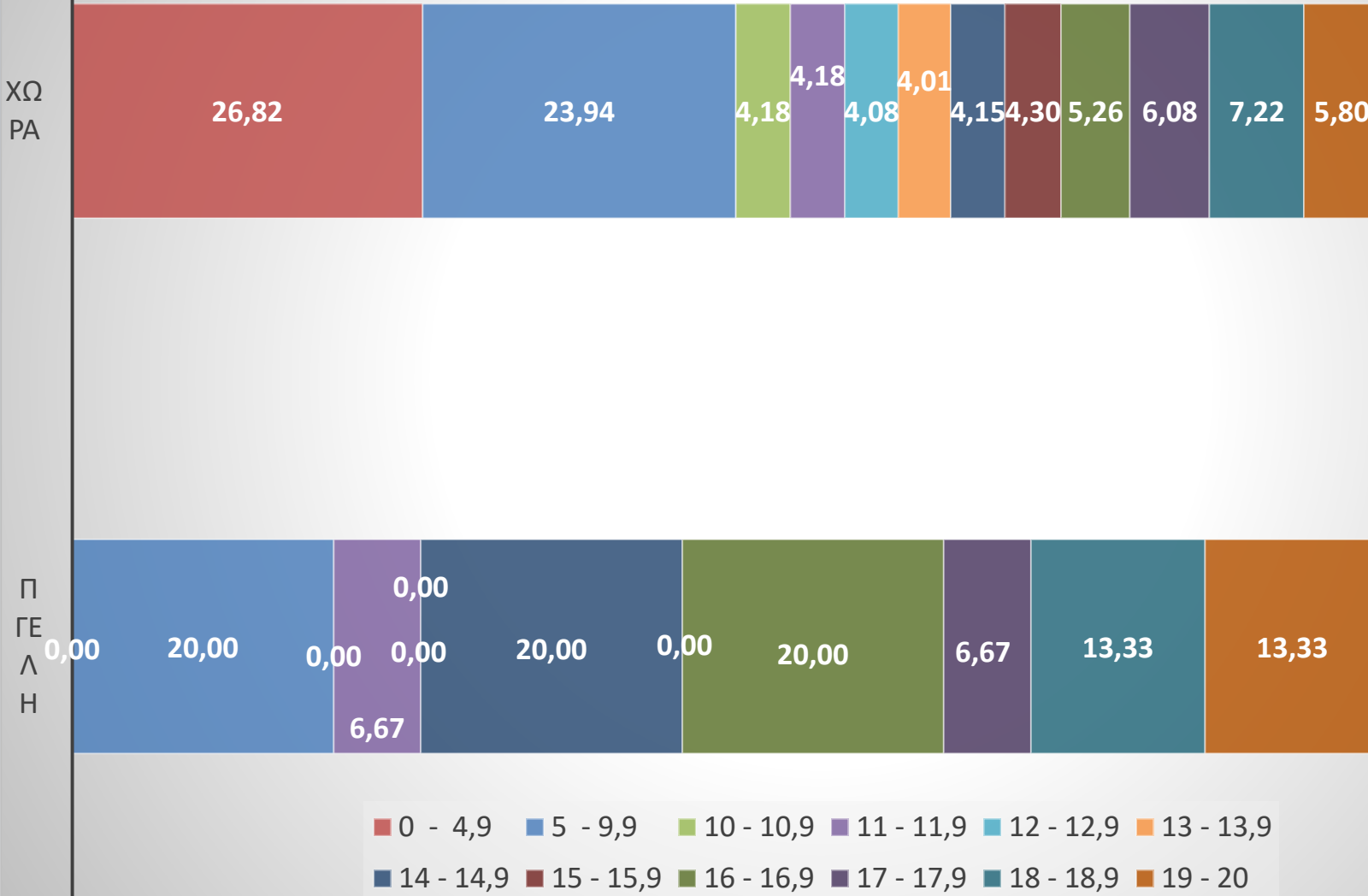
# Πανελλαδικές Εξετάσεις 2023: Συγκριτικά Στατιστικά Επίδοσης Π ΓΕΛ Η - Χώρας

## ΑΡΧΑΙΑ ΕΛΛΗΝΙΚΑ ΠΡΟΣΑΝΑΤΟΛΙΣΜΟΥ (15)



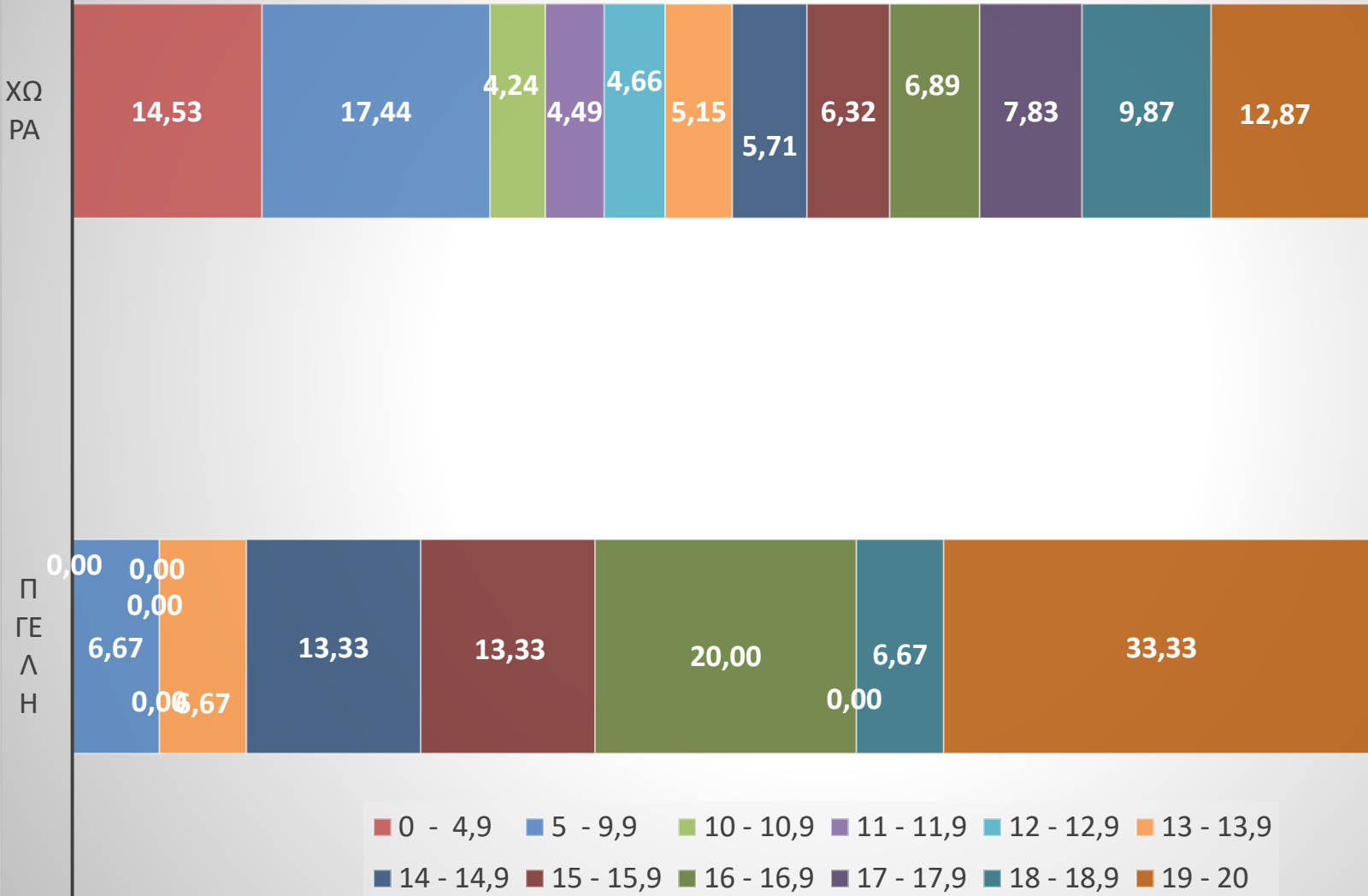
# Πανελλαδικές Εξετάσεις 2023: Συγκριτικά Στατιστικά Επίδοσης Π ΓΕΛ Η - Χώρας

## ΙΣΤΟΡΙΑ ΠΡΟΣΑΝΑΤΟΛΙΣΜΟΥ (15)



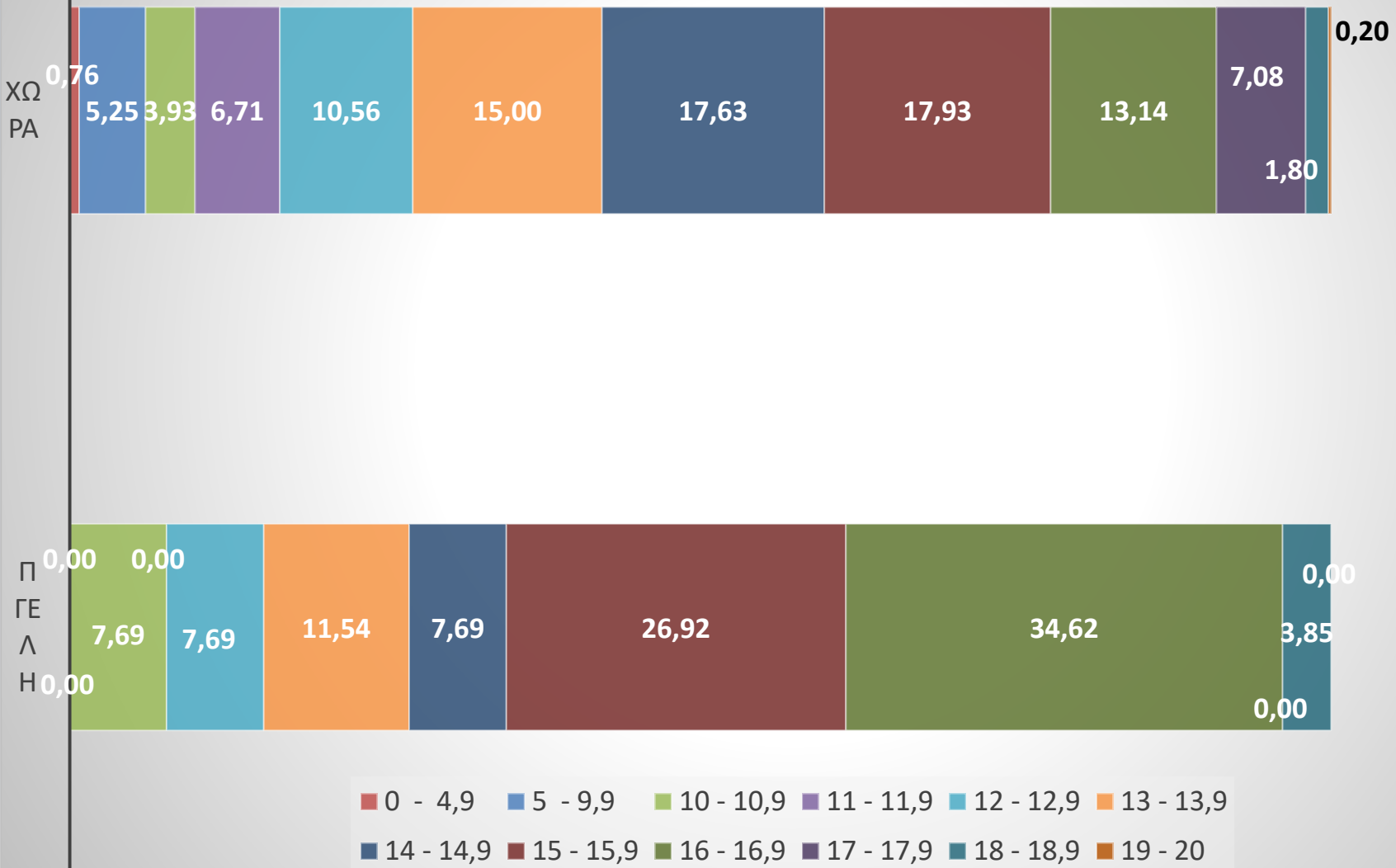
# Πανελλαδικές Εξετάσεις 2023: Συγκριτικά Στατιστικά Επίδοσης Π ΓΕΛ Η - Χώρας

## ΛΑΤΙΝΙΚΑ ΠΡΟΣΑΝΑΤΟΛΙΣΜΟΥ (15)



# Πανελλαδικές Εξετάσεις 2023: Συγκριτικά Στατιστικά Επίδοσης Π ΓΕΛ Η - Χώρας

## ΝΕ ΓΛΩΣΣΑ & ΛΟΓΟΤΕΧΝΙΑ ΓΕΝ. ΠΑΙΔΕΙΑΣ (Θετ.Σπουδών-2ο ΕΠ 26)

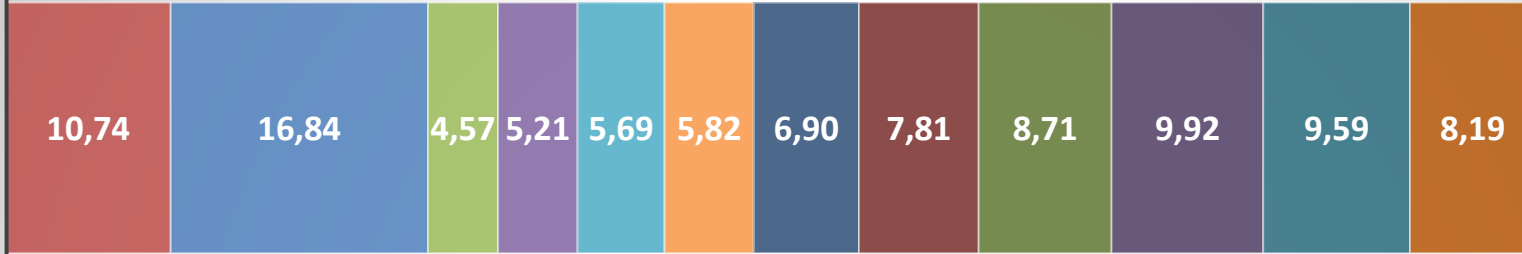




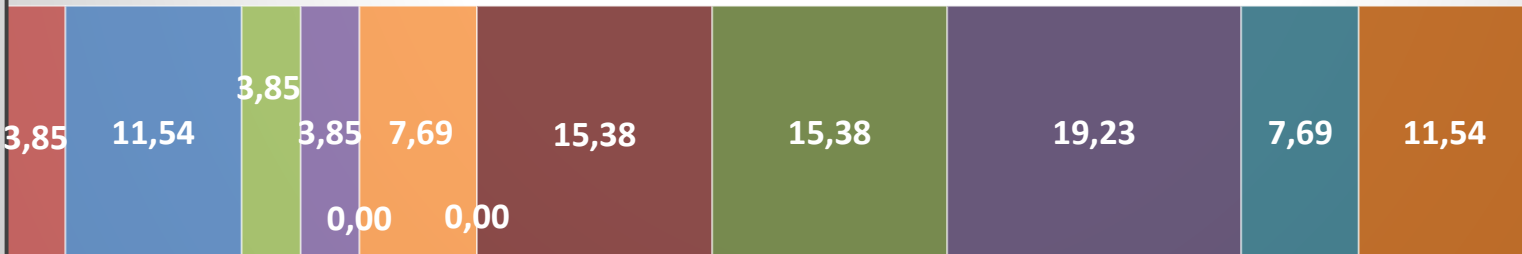
# Πανελλαδικές Εξετάσεις 2023: Συγκριτικά Στατιστικά Επίδοσης Π ΓΕΛ Η - Χώρας

## ΜΑΘΗΜΑΤΙΚΑ ΘΕΤΙΚΩΝ ΣΠΟΥΔΩΝ - 2ο ΕΠ (26)

ΧΩ  
ΡΑ



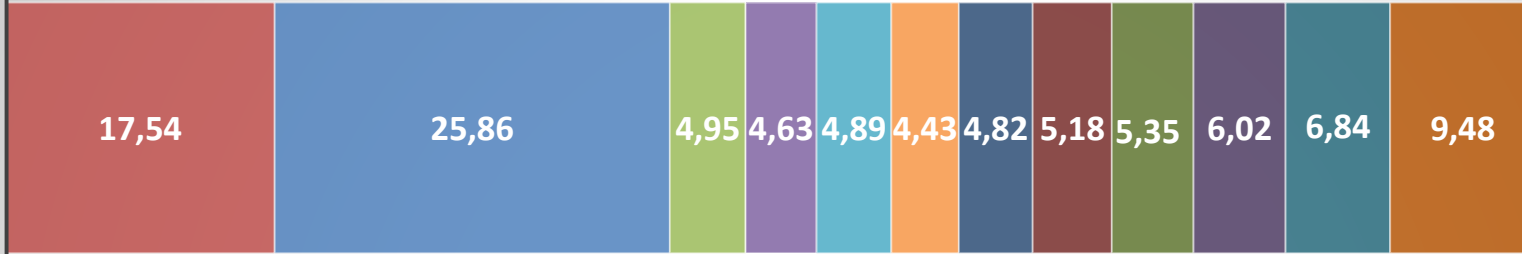
Π  
ΓΕ  
Λ  
Η



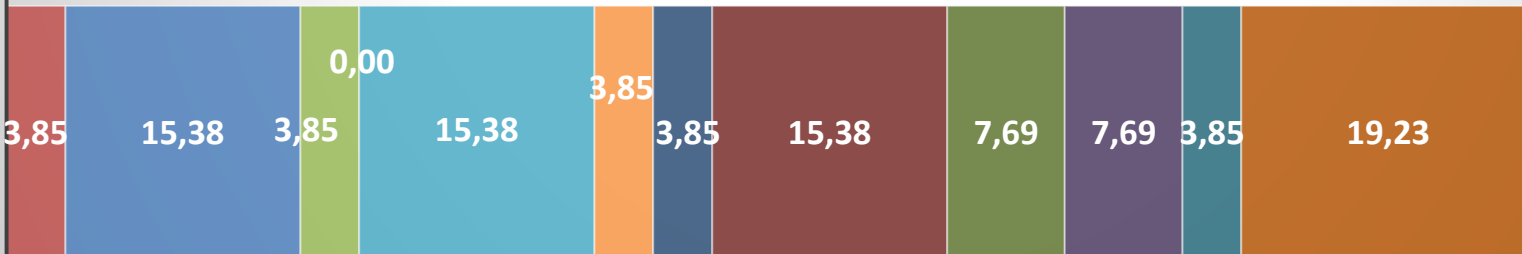
# Πανελλαδικές Εξετάσεις 2023: Συγκριτικά Στατιστικά Επίδοσης Π ΓΕΛ Η - Χώρας

## ΦΥΣΙΚΗ ΘΕΤΙΚΩΝ ΣΠΟΥΔΩΝ - 2ο ΕΠ (26)

ΧΩ  
ΡΑ



Π  
ΓΕ  
Λ  
Η

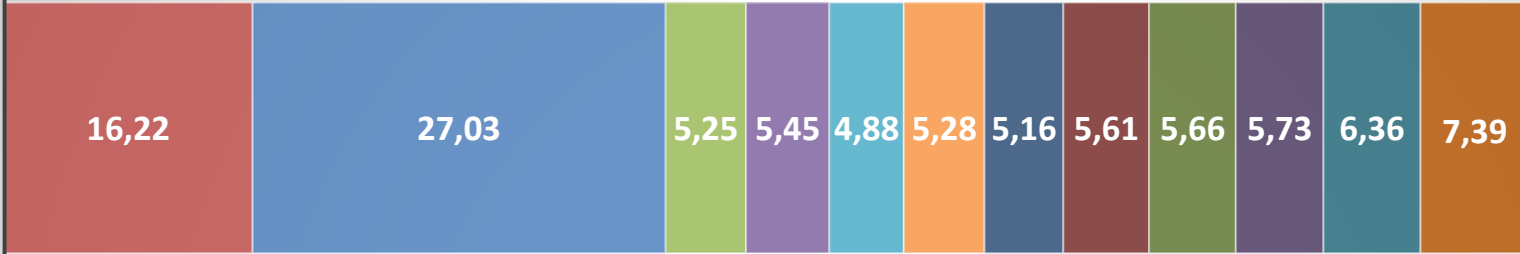




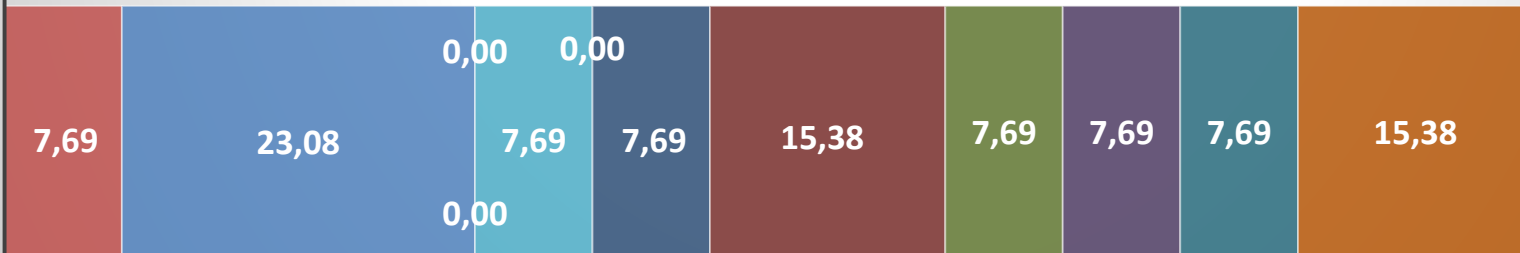
# Πανελλαδικές Εξετάσεις 2023: Συγκριτικά Στατιστικά Επίδοσης Π ΓΕΛ Η - Χώρας

## ΧΗΜΕΙΑ ΘΕΤΙΚΩΝ ΣΠΟΥΔΩΝ - 2ο ΕΠ (26)

ΧΩ  
ΡΑ

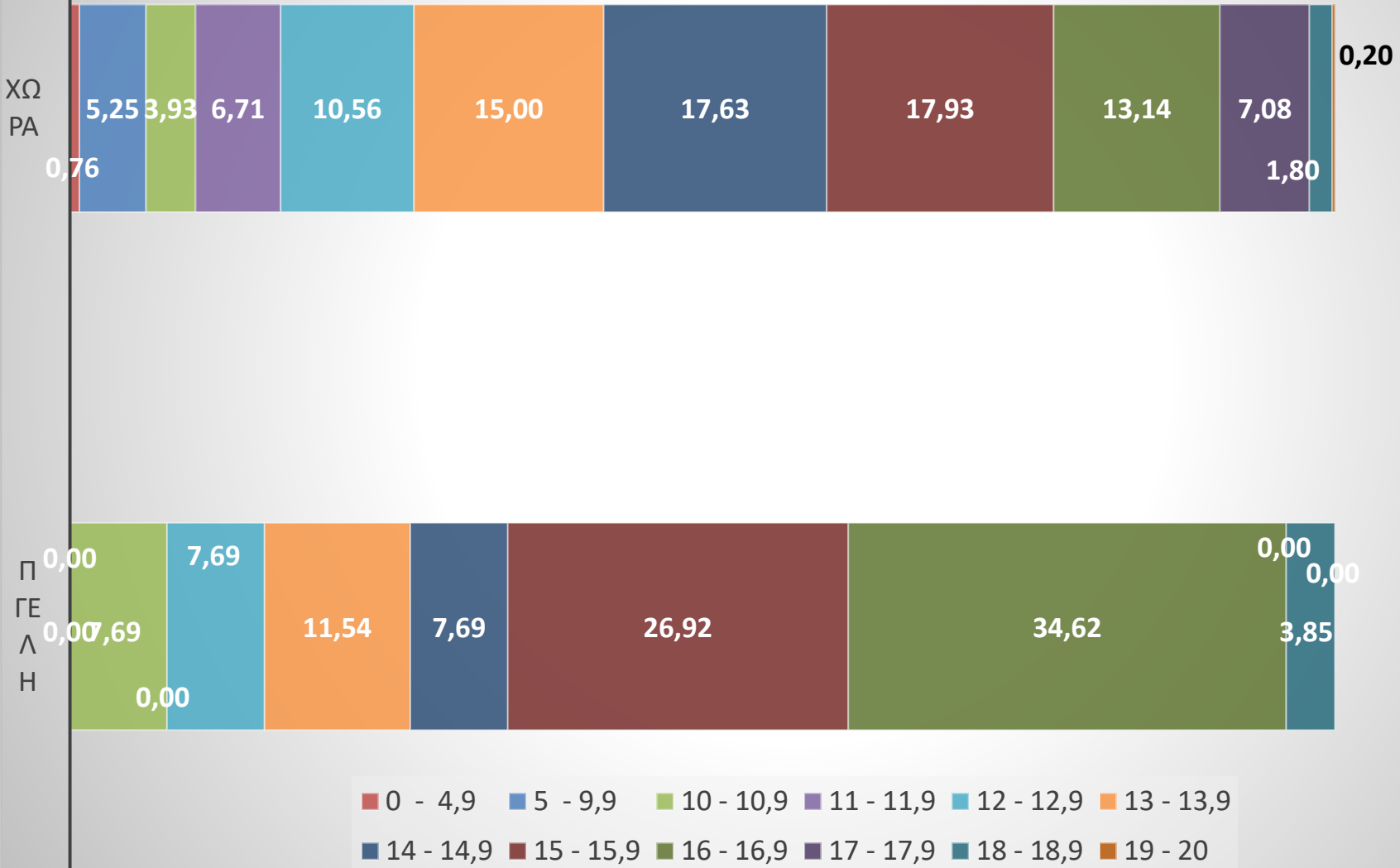


Π  
ΓΕ  
Λ  
Η



# Πανελλαδικές Εξετάσεις 2023: Συγκριτικά Στατιστικά Επίδοσης Π ΓΕΛ Η - Χώρας

ΝΕ ΓΛΩΣΣΑ & ΛΟΓΟΤΕΧΝΙΑ ΓΕΝ. ΠΑΙΔΕΙΑΣ (Θετ. Σπουδών - 3ο ΕΠ 24)



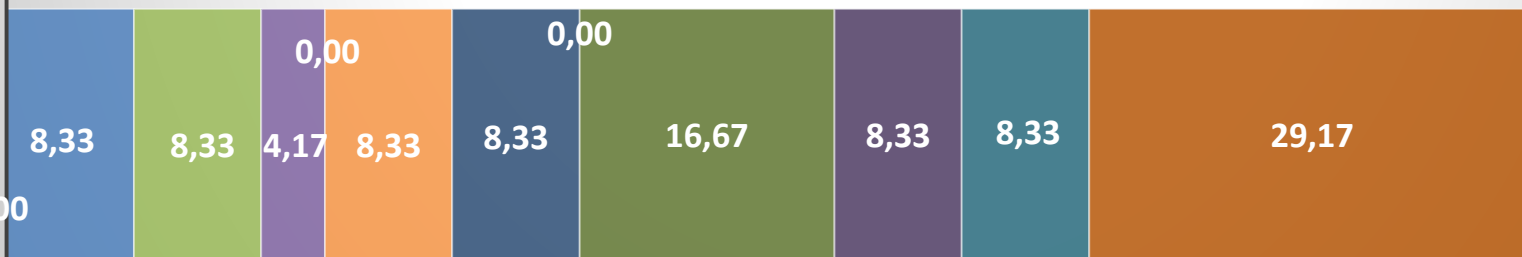
# Πανελλαδικές Εξετάσεις 2023: Συγκριτικά Στατιστικά Επίδοσης Π ΓΕΛ Η - Χώρας

## ΒΙΟΛΟΓΙΑ ΘΕΤ. ΣΠΟΥΔΩΝ - 3ο ΕΠ (24)

ΧΩ  
ΡΑ



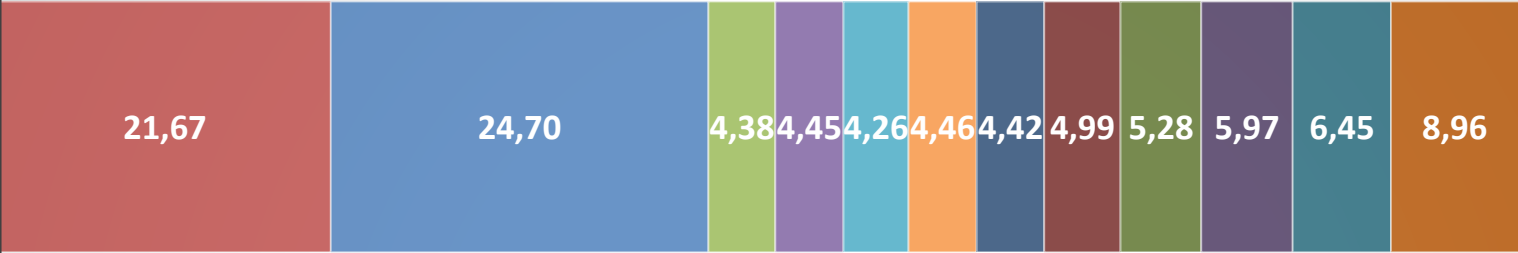
Π  
ΓΕ  
Λ  
Η



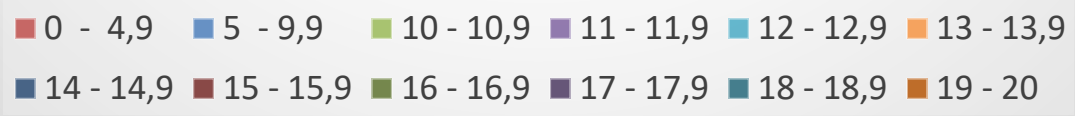
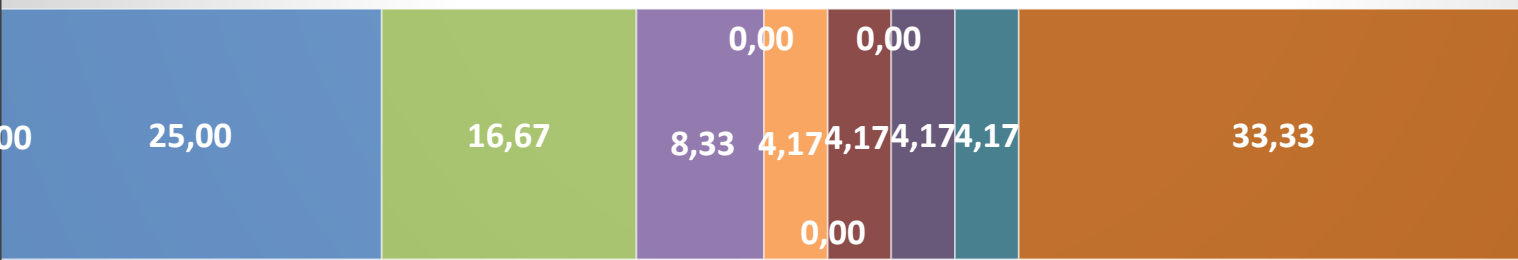
# Πανελλαδικές Εξετάσεις 2023: Συγκριτικά Στατιστικά Επίδοσης Π ΓΕΛ Η - Χώρας

ΧΗΜΕΙΑ ΘΕΤ. ΣΠΟΥΔΩΝ - 3ο ΕΠ (24)

ΧΩ  
ΡΑ



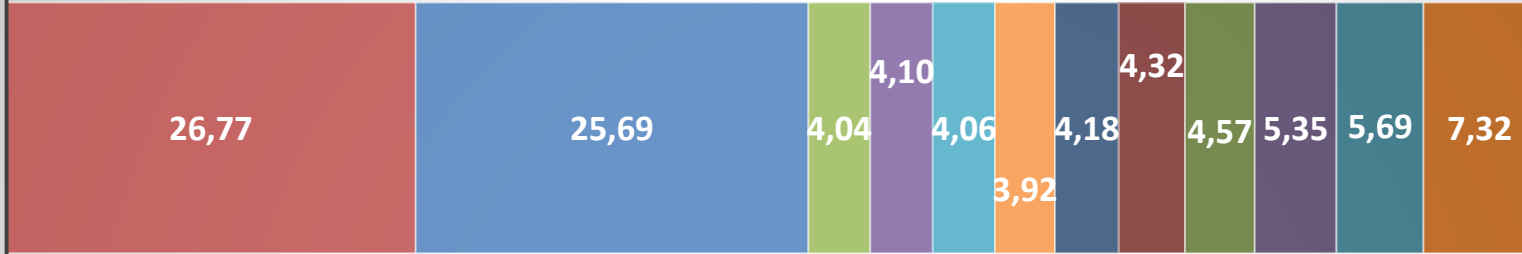
Π  
ΓΕ  
Λ  
Η



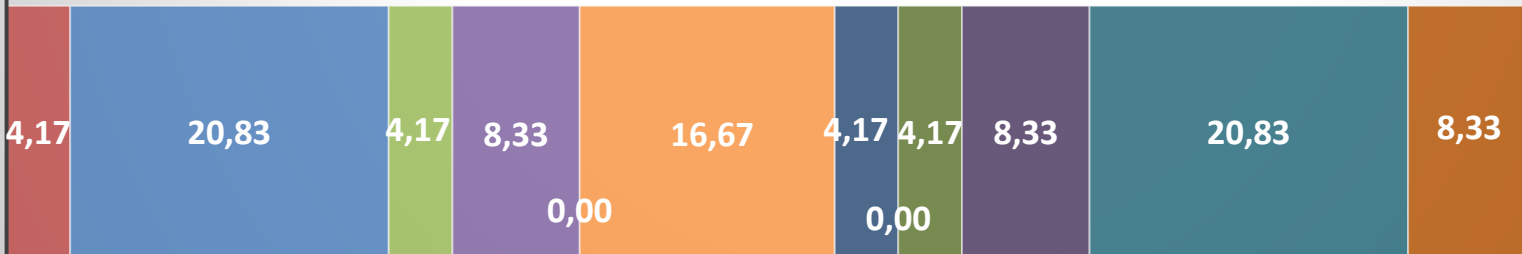
# Πανελλαδικές Εξετάσεις 2023: Συγκριτικά Στατιστικά Επίδοσης Π ΓΕΛ Η - Χώρας

## ΦΥΣΙΚΗ ΘΕΤ. ΣΠΟΥΔΩΝ - 3ο ΕΠ (24)

ΧΩ  
ΡΑ

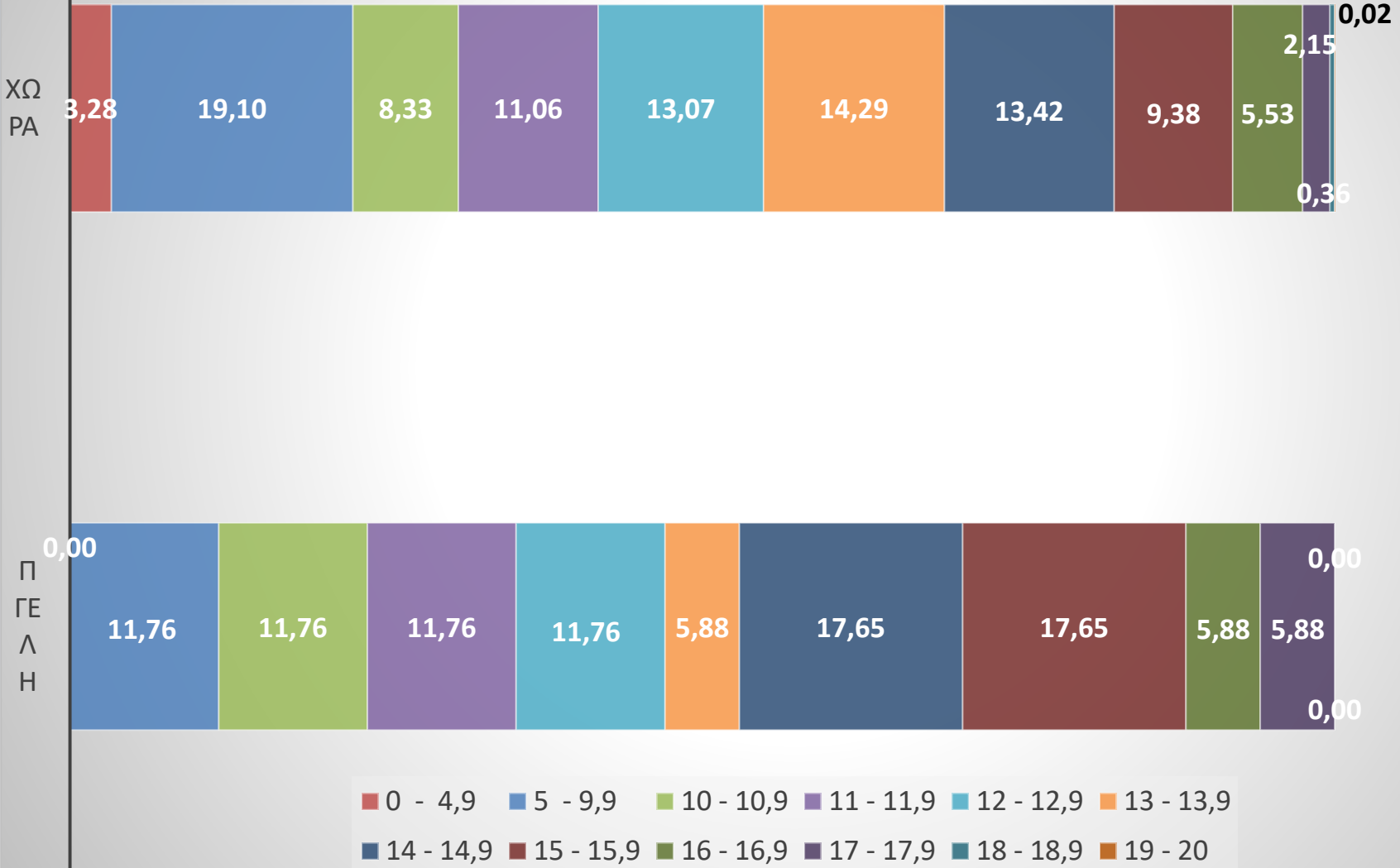


Π  
ΓΕ  
Λ  
Η



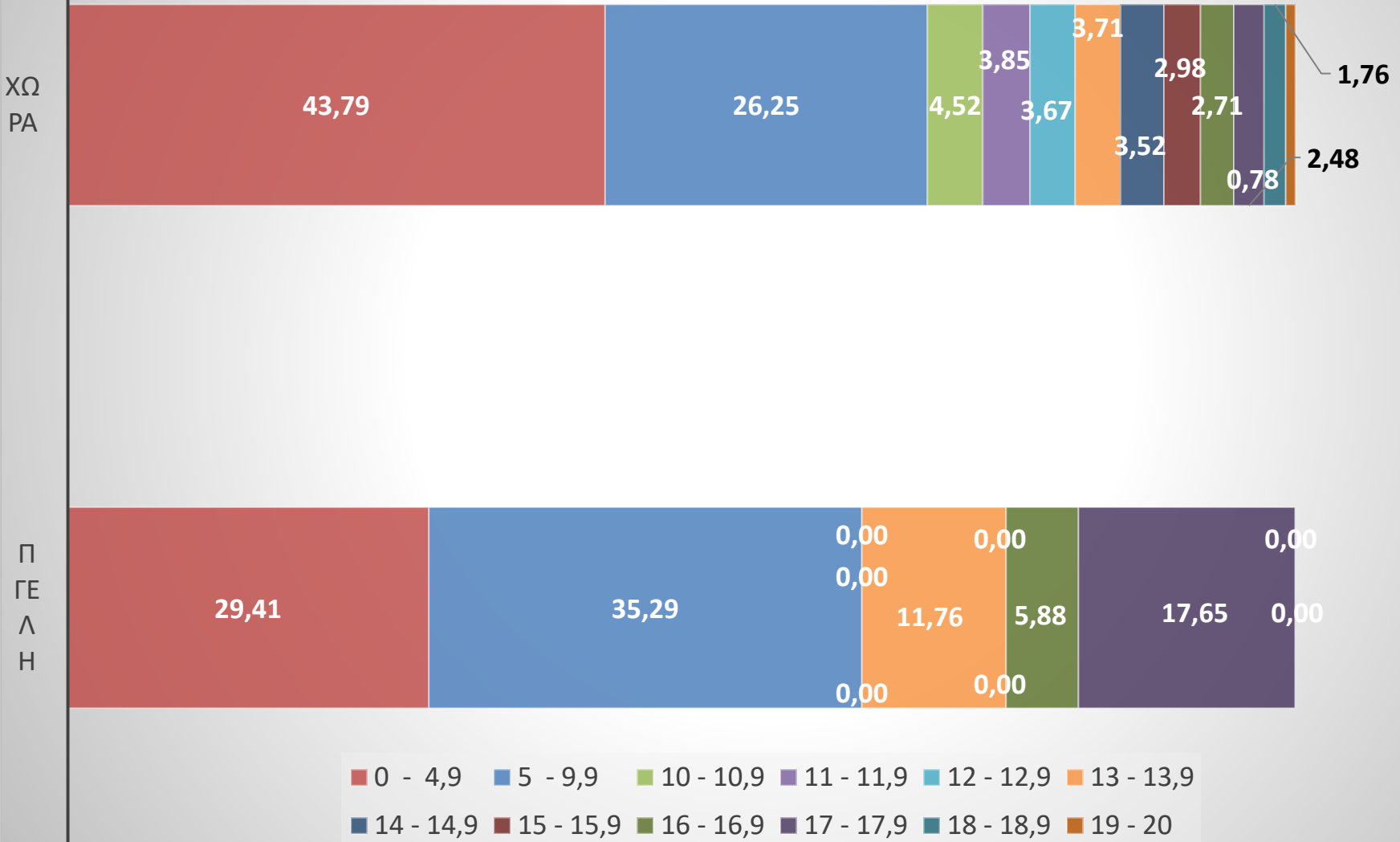
# Πανελλαδικές Εξετάσεις 2023: Συγκριτικά Στατιστικά Επίδοσης Π ΓΕΛ Η - Χώρας

ΝΕ ΓΛΩΣΣΑ & ΛΟΓΟΤΕΧΝΙΑ ΓΕΝ. ΠΑΙΔΕΙΑΣ (Σπουδών Οικονομίας & Πληροφορικής-17)



# Πανελλαδικές Εξετάσεις 2023: Συγκριτικά Στατιστικά Επίδοσης Π ΓΕΛ Η - Χώρας

## ΜΑΘΗΜΑΤΙΚΑ ΣΠΟΥΔΩΝ ΟΙΚΟΝΟΜΙΑΣ & ΠΛΗΡΟΦΟΡΙΚΗΣ (17)

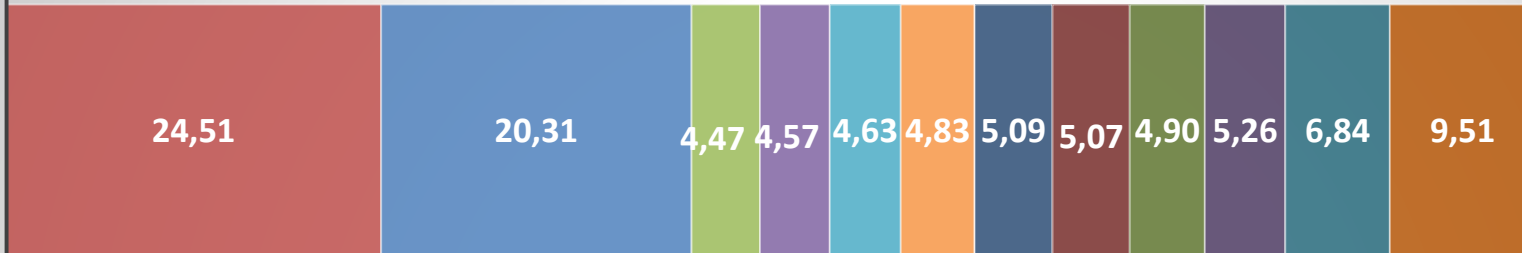




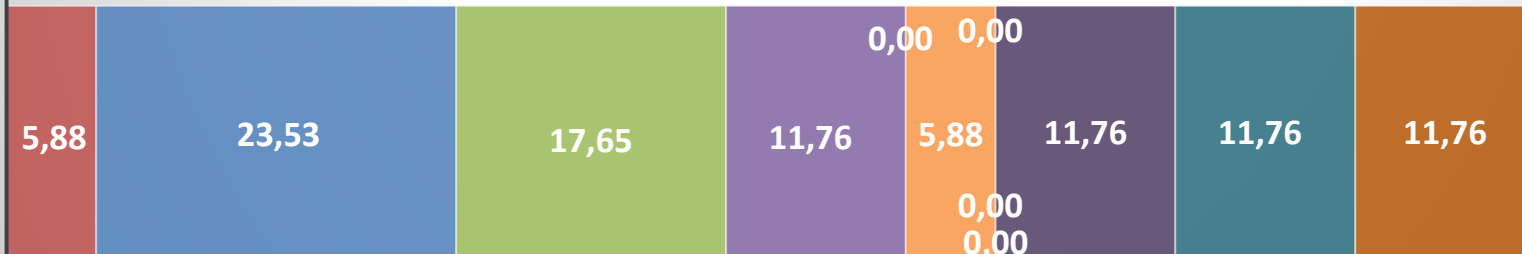
# Πανελλαδικές Εξετάσεις 2023: Συγκριτικά Στατιστικά Επίδοσης Π ΓΕΛ Η - Χώρας

## ΟΙΚΟΝΟΜΙΑ ΠΡΟΣΑΝΑΤΟΛΙΣΜΟΥ (17)

ΧΩ  
ΡΑ



Π  
ΓΕ  
Λ  
Η



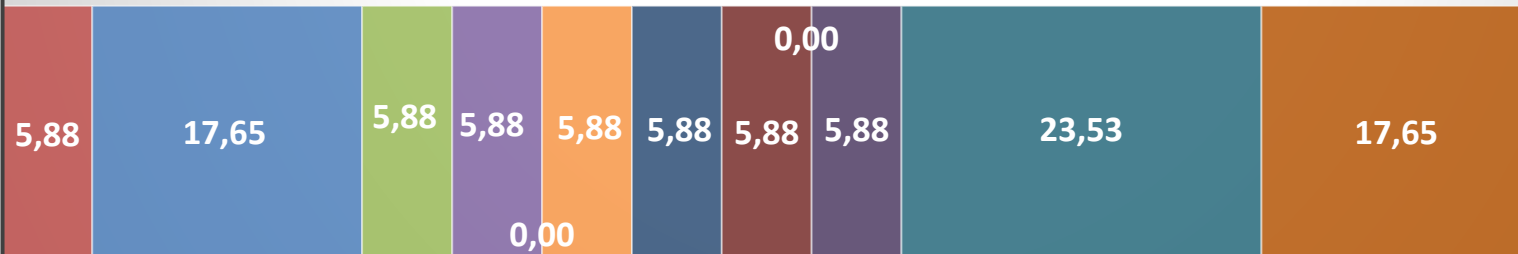
# Πανελλαδικές Εξετάσεις 2023: Συγκριτικά Στατιστικά Επίδοσης Π ΓΕΛ Η - Χώρας

## ΠΛΗΡΟΦΟΡΙΚΗ ΠΡΟΣΑΝΑΤΟΛΙΣΜΟΥ (17)

ΧΩ  
ΡΑ

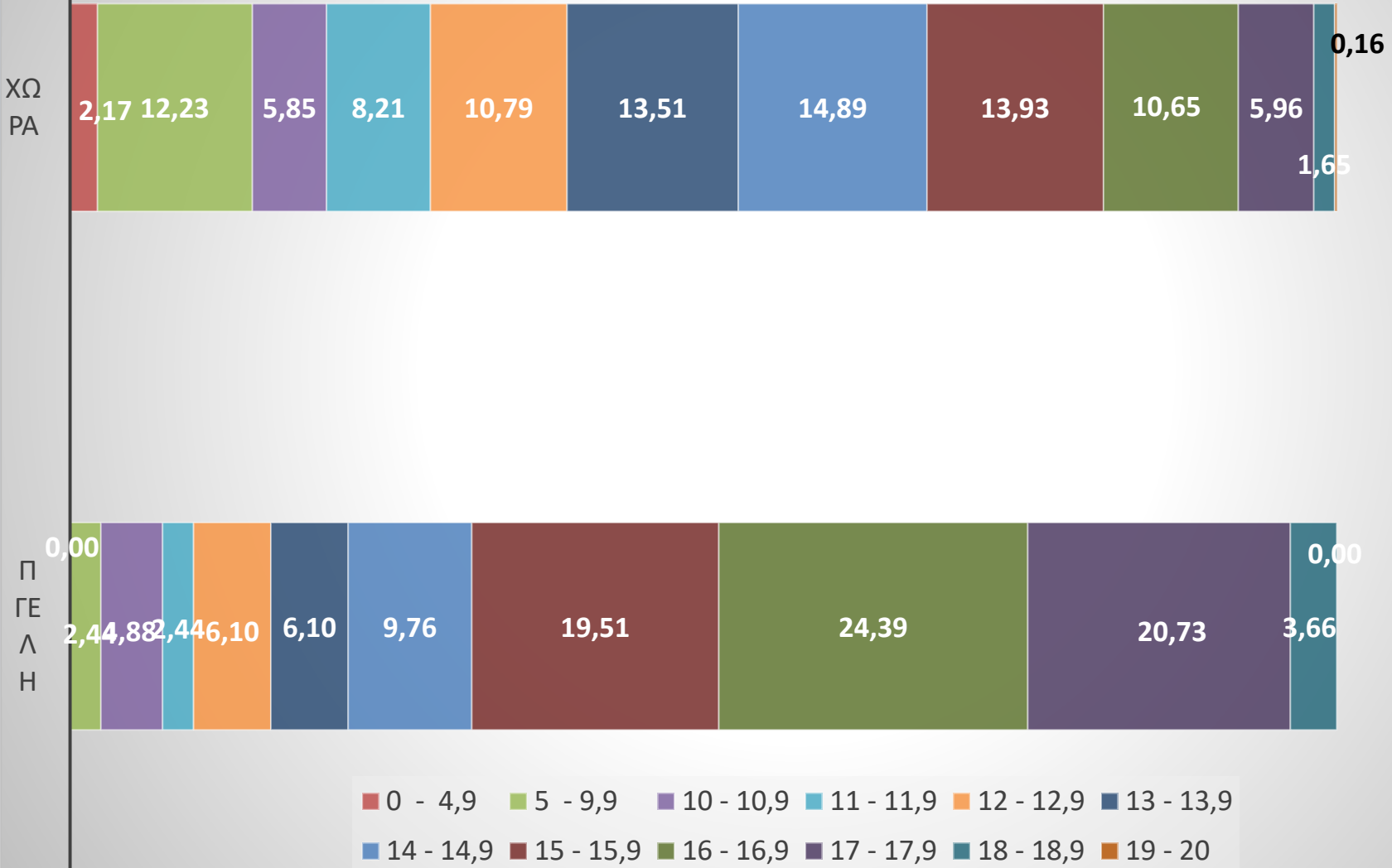


Π  
Γ  
Ε  
Λ  
Η



# Πανελλαδικές Εξετάσεις 2023: Συγκριτικά Στατιστικά Επίδοσης Π ΓΕΛ Η - Χώρας

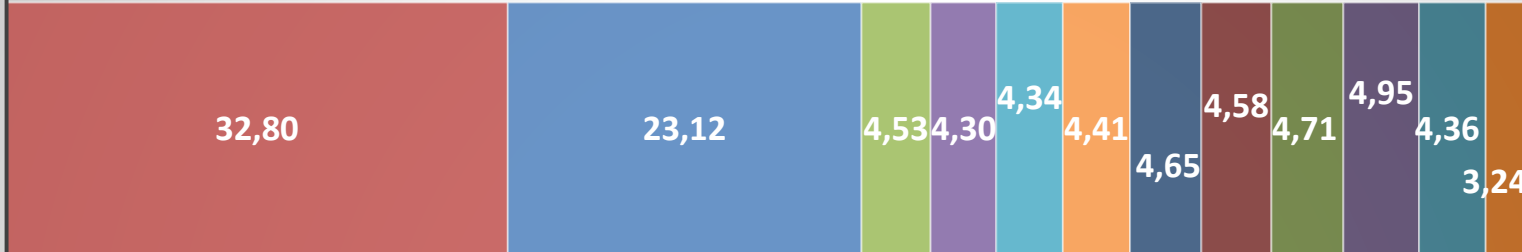
## ΝΕ ΓΛΩΣΣΑ & ΛΟΓΟΤΕΧΝΙΑ ΓΕΝ. ΠΑΙΔΕΙΑΣ (82)



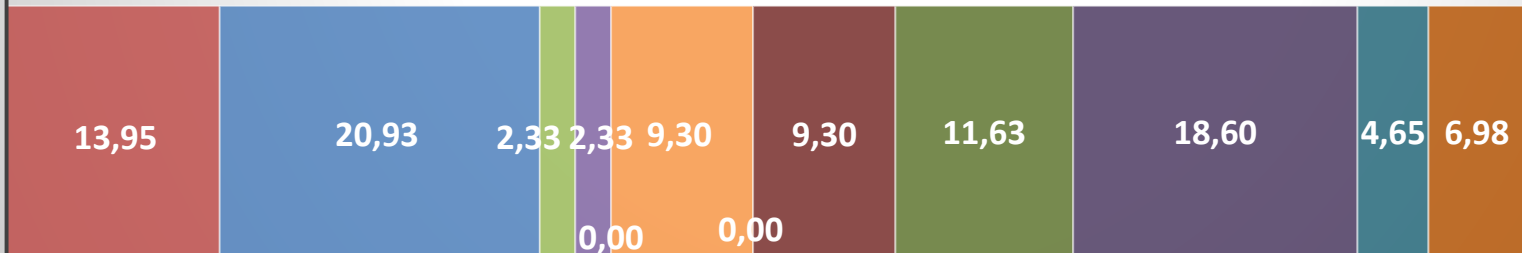
# Πανελλαδικές Εξετάσεις 2023: Συγκριτικά Στατιστικά Επίδοσης Π ΓΕΛ Η - Χώρας

## ΜΑΘΗΜΑΤΙΚΑ ΠΡΟΣΑΝΑΤΟΛΙΣΜΩΝ ΣΥΝΟΛΙΚΑ (43)

ΧΩΡΑ



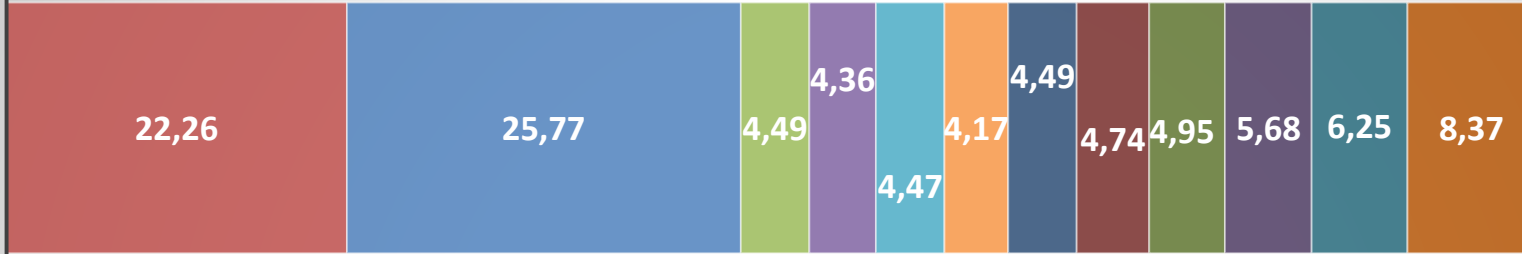
Π ΓΕΛ Η



# Πανελλαδικές Εξετάσεις 2023: Συγκριτικά Στατιστικά Επίδοσης Π ΓΕΛ Η - Χώρας

## ΦΥΣΙΚΗ ΘΕΤΙΚΩΝ ΣΠΟΥΔΩΝ ΣΥΝΟΛΙΚΑ (50)

ΧΩ  
ΡΑ



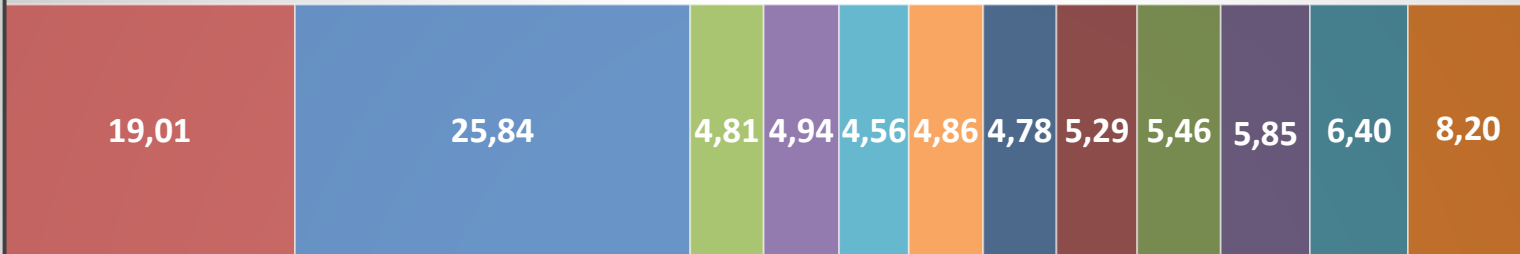
Π  
ΓΕ  
Λ  
Η



# Πανελλαδικές Εξετάσεις 2023: Συγκριτικά Στατιστικά Επίδοσης Π ΓΕΛ Η - Χώρας

## ΧΗΜΕΙΑ ΘΕΤΙΚΩΝ ΣΠΟΥΔΩΝ ΣΥΝΟΛΙΚΑ (50)

ΧΩ  
ΡΑ



Π  
ΓΕ  
Λ  
Η



# Πανελλαδικές Εξετάσεις 2023: Συγκριτικά Στατιστικά Επίδοσης Π ΓΕΛ Η - Χώρας

## Πίνακες Συχνοτήτων και αντίστροφων Αθροιστικών Συχνοτήτων Γραπτής Επίδοσης κατά μάθημα Π ΓΕΛ Η

ΝΕ ΓΛ&Λογ: Ανθρωπ. Σπουδών			
0 - 4,9	0	0,00%	100,00%
5 - 9,9	0	0,00%	100,00%
10 - 10,9	0	0,00%	100,00%
11 - 11,9	0	0,00%	100,00%
12 - 12,9	0	0,00%	100,00%
13 - 13,9	0	0,00%	100,00%
14 - 14,9	2	13,33%	100,00%
15 - 15,9	1	6,67%	86,67%
16 - 16,9	6	40,00%	80,00%
17 - 17,9	6	40,00%	40,00%
18 - 18,9	0	0,00%	0,00%
19 - 20	0	0,00%	0,00%

ΝΕ ΓΛ&Λογ: Θετ.Σπουδών-2ο ΕΠ			
0 - 4,9	0	0,00%	100,00%
5 - 9,9	0	0,00%	100,00%
10 - 10,9	2	7,69%	100,00%
11 - 11,9	0	0,00%	92,31%
12 - 12,9	2	7,69%	92,31%
13 - 13,9	3	11,54%	84,62%
14 - 14,9	2	7,69%	73,08%
15 - 15,9	7	26,92%	65,39%
16 - 16,9	9	34,62%	38,47%
17 - 17,9	0	0,00%	3,85%
18 - 18,9	1	3,85%	3,85%
19 - 20	0	0,00%	0,00%

ΝΕ ΓΛ&Λογ: Θετ.Σπουδών-3ο ΕΠ			
0 - 4,9	0	0,00%	100,01%
5 - 9,9	0	0,00%	100,01%
10 - 10,9	0	0,00%	100,01%
11 - 11,9	0	0,00%	100,01%
12 - 12,9	1	4,17%	100,01%
13 - 13,9	1	4,17%	95,84%
14 - 14,9	1	4,17%	91,67%
15 - 15,9	5	20,83%	87,50%
16 - 16,9	4	16,67%	66,67%
17 - 17,9	10	41,67%	50,00%
18 - 18,9	2	8,33%	8,33%
19 - 20	0	0,00%	0,00%

ΝΕ ΓΛ&Λογ: Σπ. Οικον & Πληρ			
0 - 4,9	0	0,00%	99,98%
5 - 9,9	2	11,76%	99,98%
10 - 10,9	2	11,76%	88,22%
11 - 11,9	2	11,76%	76,46%
12 - 12,9	2	11,76%	64,70%
13 - 13,9	1	5,88%	52,94%
14 - 14,9	3	17,65%	47,06%
15 - 15,9	3	17,65%	29,41%
16 - 16,9	1	5,88%	11,76%
17 - 17,9	1	5,88%	5,88%
18 - 18,9	0	0,00%	0,00%
19 - 20	0	0,00%	0,00%

ΝΕ ΓΛ&Λογ Συνολικά			
0 - 4,9	0	0,00%	100,01%
5 - 9,9	2	2,44%	100,01%
10 - 10,9	4	4,88%	97,57%
11 - 11,9	2	2,44%	92,69%
12 - 12,9	5	6,10%	90,25%
13 - 13,9	5	6,10%	84,15%
14 - 14,9	8	9,76%	78,05%
15 - 15,9	16	19,51%	68,29%
16 - 16,9	20	24,39%	48,78%
17 - 17,9	17	20,73%	24,39%
18 - 18,9	3	3,66%	3,66%
19 - 20	0	0,00%	0,00%

Αρχαία Ελληνικά			
0 - 4,9	0	0,00%	100,00%
5 - 9,9	2	13,33%	100,00%
10 - 10,9	0	0,00%	86,67%
11 - 11,9	3	20,00%	86,67%
12 - 12,9	0	0,00%	66,67%
13 - 13,9	1	6,67%	66,67%
14 - 14,9	2	13,33%	60,00%
15 - 15,9	1	6,67%	46,67%
16 - 16,9	1	6,67%	40,00%
17 - 17,9	3	20,00%	33,33%
18 - 18,9	2	13,33%	13,33%
19 - 20	0	0,00%	0,00%

Μαθηματικά Θετ.Σπουδών-2ο ΕΠ			
0 - 4,9	1	3,85%	100,00%
5 - 9,9	3	11,54%	96,15%
10 - 10,9	1	3,85%	84,61%
11 - 11,9	1	3,85%	80,76%
12 - 12,9	0	0,00%	76,91%
13 - 13,9	2	7,69%	76,91%
14 - 14,9	0	0,00%	69,22%
15 - 15,9	4	15,38%	69,22%
16 - 16,9	4	15,38%	53,84%
17 - 17,9	5	19,23%	38,46%
18 - 18,9	2	7,69%	19,23%
19 - 20	3	11,54%	11,54%

Βιολογία			
0 - 4,9	0	0,00%	99,99%
5 - 9,9	2	8,33%	99,99%
10 - 10,9	2	8,33%	91,66%
11 - 11,9	1	4,17%	83,33%
12 - 12,9	0	0,00%	79,16%
13 - 13,9	2	8,33%	79,16%
14 - 14,9	2	8,33%	70,83%
15 - 15,9	0	0,00%	62,50%
16 - 16,9	4	16,67%	62,50%
17 - 17,9	2	8,33%	45,83%
18 - 18,9	2	8,33%	37,50%
19 - 20	7	29,17%	29,17%

Μαθηματικά Οικον & Πληροφ			
0 - 4,9	5	29,41%	99,99%
5 - 9,9	6	35,29%	70,58%
10 - 10,9	0	0,00%	35,29%
11 - 11,9	0	0,00%	35,29%
12 - 12,9	0	0,00%	35,29%
13 - 13,9	2	11,76%	35,29%
14 - 14,9	0	0,00%	23,53%
15 - 15,9	0	0,00%	23,53%
16 - 16,9	1	5,88%	23,53%
17 - 17,9	3	17,65%	17,65%
18 - 18,9	0	0,00%	0,00%
19 - 20	0	0,00%	0,00%

Μαθηματικά Συνολικά			
0 - 4,9	6	13,95%	100,00%
5 - 9,9	9	20,93%	86,05%
10 - 10,9	1	2,33%	65,12%
11 - 11,9	1	2,33%	62,79%
12 - 12,9	0	0,00%	60,46%
13 - 13,9	4	9,30%	60,46%
14 - 14,9	0	0,00%	51,16%
15 - 15,9	4	9,30%	51,16%
16 - 16,9	5	11,63%	41,86%
17 - 17,9	8	18,60%	30,23%
18 - 18,9	2	4,65%	11,63%
19 - 20	3	6,98%	6,98%

Ιστορία			
0 - 4,9	0	0,00%	100,00%
5 - 9,9	3	20,00%	100,00%
10 - 10,9	0	0,00%	80,00%
11 - 11,9	1	6,67%	80,00%
12 - 12,9	0	0,00%	73,33%
13 - 13,9	0	0,00%	73,33%
14 - 14,9	3	20,00%	73,33%
15 - 15,9	0	0,00%	53,33%
16 - 16,9	3	20,00%	53,33%
17 - 17,9	1	6,67%	33,33%
18 - 18,9	2	13,33%	26,66%
19 - 20	2	13,33%	13,33%

Φυσική Θετ.Σπουδών-2ο ΕΠ			
0 - 4,9	1	3,85%	100,00%
5 - 9,9	4	15,38%	96,15%
10 - 10,9	1	3,85%	80,77%
11 - 11,9	0	0,00%	76,92%
12 - 12,9	4	15,38%	76,92%
13 - 13,9	1	3,85%	61,54%
14 - 14,9	1	3,85%	57,69%
15 - 15,9	4	15,38%	53,84%
16 - 16,9	2	7,69%	38,46%
17 - 17,9	2	7,69%	30,77%
18 - 18,9	1	3,85%	23,08%
19 - 20	5	19,23%	19,23%

Χημεία Θετ.Σπουδών-3ο ΕΠ			
0 - 4,9	0	0,00%	100,01%
5 - 9,9	6	25,00%	100,01%
10 - 10,9	4	16,67%	75,01%
11 - 11,9	2	8,33%	58,34%
12 - 12,9	0	0,00%	50,01%
13 - 13,9	1	4,17%	50,01%
14 - 14,9	0	0,00%	45,84%
15 - 15,9	1	4,17%	45,84%
16 - 16,9	0	0,00%	41,67%
17 - 17,9	1	4,17%	41,67%
18 - 18,9	1	4,17%	37,50%
19 - 20	8	33,33%	33,33%

Οικονομία			
0 - 4,9	1	5,88%	99,98%
5 - 9,9	4	23,53%	94,10%
10 - 10,9	3	17,65%	70,57%
11 - 11,9	2	11,76%	52,92%
12 - 12,9	0	0,00%	41,16%
13 - 13,9	1	5,88%	41,16%
14 - 14,9	0	0,00%	35,28%
15 - 15,9	0	0,00%	35,28%
16 - 16,9	0	0,00%	35,28%
17 - 17,9	2	11,76%	35,28%
18 - 18,9	2	11,76%	23,52%
19 - 20	2	11,76%	11,76%

Φυσική Συνολικά			
0 - 4,9	2	4,00%	100,00%
5 - 9,9	9	18,00%	96,00%
10 - 10,9	2	4,00%	78,00%
11 - 11,9	2	4,00%	74,00%
12 - 12,9	4	8,00%	70,00%
13 - 13,9	5	10,00%	62,00%
14 - 14,9	2	4,00%	52,00%
15 - 15,9	4	8,00%	48,00%
16 - 16,9	3	6,00%	40,00%
17 - 17,9	4	8,00%	34,00%
18 - 18,9	6	12,00%	26,00%
19 - 20	7	14,00%	14,00%

Λατινικά			
0 - 4,9	0	0,00%	100,00%
5 - 9,9	1	6,67%	100,00%
10 - 10,9	0	0,00%	93,33%
11 - 11,9	0	0,00%	93,33%
12 - 12,9	0	0,00%	93,33%
13 - 13,9	1	6,67%	93,33%
14 - 14,9	2	13,33%	86,66%
15 - 15,9	2	13,33%	73,33%
16 - 16,9	3	20,00%	60,00%
17 - 17,9	0	0,00%	40,00%
18 - 18,9	1	6,67%	40,00%
19 - 20	5	33,33%	33,33%

Χημεία Θετ.Σπουδών-2ο ΕΠ			
0 - 4,9	2	7,69%	99,98%
5 - 9,9	6	23,08%	92,29%
10 - 10,9	0	0,00%	69,21%
11 - 11,9	0	0,00%	69,21%
12 - 12,9	2	7,69%	69,21%
13 - 13,9	0	0,00%	61,52%
14 - 14,9	2	7,69%	61,52%
15 - 15,9	4	15,38%	53,83%
16 - 16,9	2	7,69%	38,45%
17 - 17,9	2	7,69%	30,76%
18 - 18,9	2	7,69%	23,07%
19 - 20	4	15,38%	15,38%

Φυσική Θετ.Σπουδών-3ο ΕΠ			
0 - 4,9	1	4,17%	100,00%
5 - 9,9	5	20,83%	95,83%
10 - 10,9	1	4,17%	75,00%
11 - 11,9	2	8,33%	70,83%
12 - 12,9	0	0,00%	62,50%
13 - 13,9	4	16,67%	62,50%
14 - 14,9	1	4,17%	45,83%
15 - 15,9	0	0,00%	41,66%
16 - 16,9	1	4,17%	41,66%
17 - 17,9	2	8,33%	37,49%
18 - 18,9	5	20,83%	29,16%
19 - 20	2	8,33%	8,33%

Πληροφορική			
0 - 4,9	1	5,88%	99,99%
5 - 9,9	3	17,65%	94,11%
10 - 10,9	1	5,88%	76,46%
11 - 11,9	1	5,88%	70,58%
12 - 12,9	0	0,00%	64,70%
13 - 13,9	1	5,88%	64,70%
14 - 14,9	1	5,88%	58,82%
15 - 15,9	1	5,88%	52,94%
16 - 16,9	0	0,00%	47,06%
17 - 17,9	1	5,88%	47,06%
18 - 18,9	4	23,53%	41,18%
19 - 20	3	17,65%	17,65%

Χημεία Συνολικά			
0 - 4,9	2	4,00%	100,00%
5 - 9,9	12	24,00%	96,00%
10 - 10,9	4	8,00%	72,00%
11 - 11,9	2	4,00%	64,00%
12 - 12,9	2	4,00%	60,00%
13 - 13,9	1	2,00%	56,00%
14 - 14,9	2	4,00%	54,00%
15 - 15,9	5	10,00%	50,00%
16 - 16,9	2	4,00%	40,00%
17 - 17,9	3	6,00%	36,00%
18 - 18,9	3	6,00%	30,00%
19 - 20	12	24,00%	24,00%